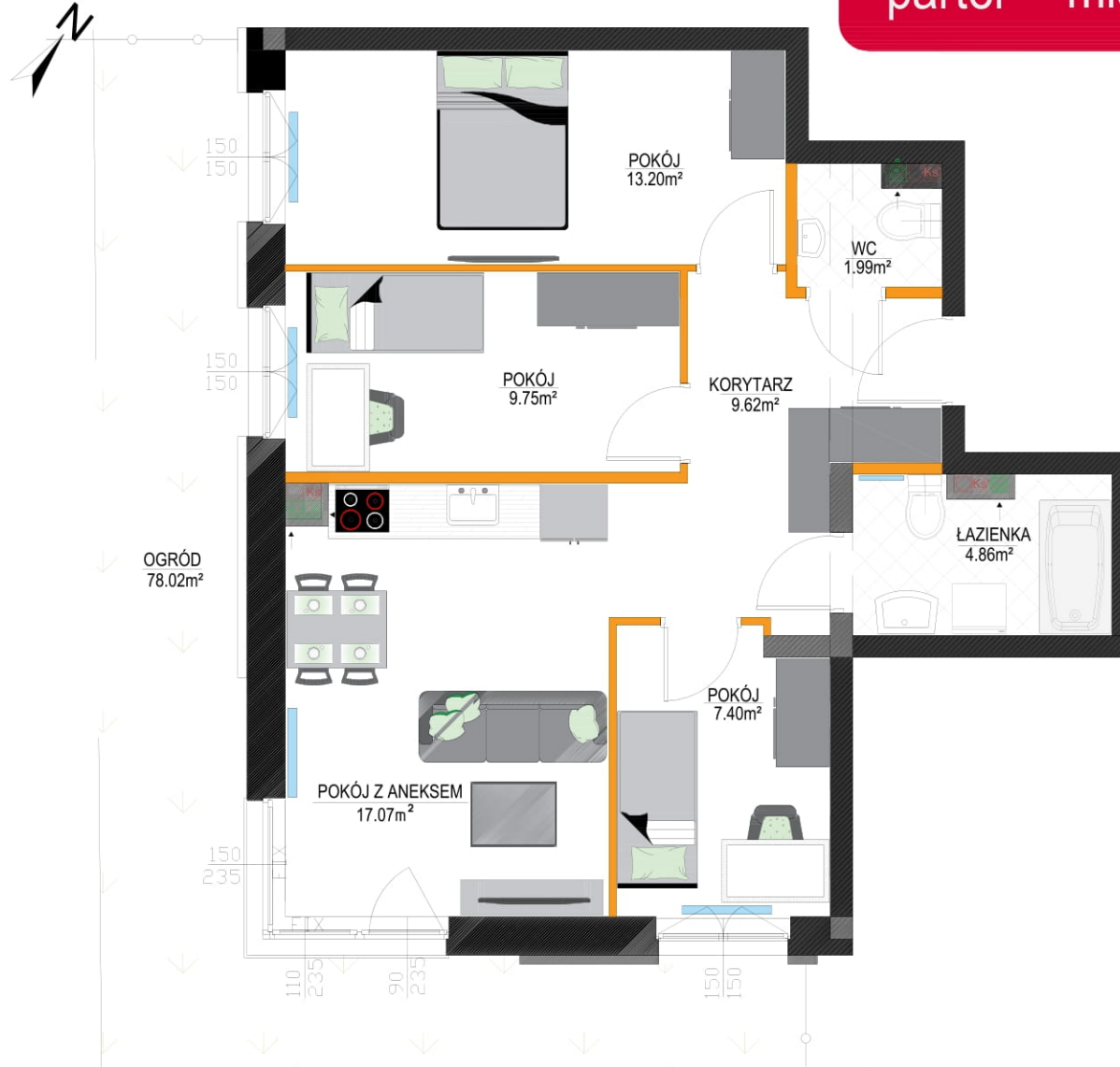


Apartamenty — Lipowa —



GLIWICE, UL. LIPOWA

parter • mieszkanie 2 • 66.52m²



data sporządzenia karty: 03/11/2022



Biuro sprzedaży:
Gliwice, ul. Bojkowska 35A

tel. 500 133 100

Legenda

- ścianki działowe nadające się do demontażu
- ściany i obudowy pionów
- grzejnik
- okno stałe nieotwieralne
- ogrodzenie wysokości h=150cm
- ogrodzenie wysokości h=100cm
- belka konstrukcyjna - obniżenie 40cm
- studnia rewizyjna

Powierzchnię użytkową podano z uwzględnieniem tynków - zgodnie z normą PN:ISO 9836:2015-12 (na podstawie Rozporządzenia Ministra Transportu, Budownictwa i Gospodarki Morskiej z dnia 25 kwietnia 2012r. w sprawie szczegółowego zakresu i formy projektu budowlanego). Do powierzchni użytkowej lokalu wlicza się powierzchnię pod ściankami działowymi nadającymi się do demontażu. Instalacja wodna i kanalizacyjna doprowadzona do kuchni, łazienki i WC, zakończona korkami, nie schowana w ścianach. Rozprowadzenie instalacji pod przybory leży po stronie nabywcy. Drzwi wewnętrzne, urządzenia sanitarne oraz meble przedstawiono wyłącznie w celach prezentacji możliwej aranżacji lokalu, nie stanowią wyposażenia nabywanego lokalu. Rozmieszczenie elementów infrastruktury i stałego wyposażenia budynku zamieszczone w karcie może ulec zmianie w szczególnych przypadkach wynikających z przepisów architektoniczno-budowlanych lub zaleceń nadzoru inwestycji. Teren ogrodu może zawierać drzewa i krzewy, a także naturalne spadki i skarpki wynikające z ukształtowania terenu. Na terenach ogródków lokatorskich mogą występować również studnie rewizyjne i inne media.



ilość pokoi	mieszkania powtarzalne
4	2, 6, 10, 14, 18

pokój z aneksem kuchennym	17.07m ²
pokój	9.75m ²
pokój	13.20m ²
pokój	7.40m ²
WC	1.99m ²
łazienka	4.86m ²
korytarz	9.62m ²
ścianki działowe nadające się do demontażu	2.63m ²
POWIERZCHNIA MIESZKANIA	66.52m²
ogród	78.02m ²