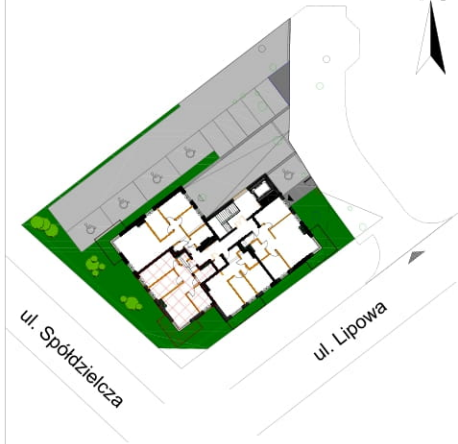


# Apartamenty — Lipowa —



GLIWICE, UL. LIPOWA

piętro IV · mieszkanie 18 · 66.31m<sup>2</sup>



data sporządzenia karty: 03/11/2022



**Biuro sprzedaży:**  
Gliwice, ul. Bojkowska 35A

**tel. 500 133 100**

| Legenda |   |
|---------|---|
|         | ściany działowe nadające się do demontażu   |
|         | ściany i obudowy pionów                     |
|         | mury i/lub słupy pełne na balkonach         |
|         | balustrada metalowa z wypełnieniem szklanym |
|         | grzejnik                                    |
|         | okno stałe nieotwieralne                    |
|         | belka konstrukcyjna -obniżenie 25cm         |

Powierzchnię użytkową podano z uwzględnieniem tynków - zgodnie z normą PN:ISO9836:2015-12 (na podstawie Rozporządzenia Ministra Transportu, Budownictwa i Gospodarki Morskiej z dnia 25 kwietnia 2012r. w sprawie szczegółowego zakresu i formy projektu budowlanego). Do powierzchni użytkowej lokalu wlicza się powierzchnię pod ściankami działowymi nadającymi się do demontażu. Deweloper na etapie projektu wykonawczego i podczas realizacji inwestycji zastrzega możliwość wprowadzania niewielkich zmian. Wymiary liniowe pomieszczeń podano w ścianach bez tynków. Instalacja wodna i kanalizacyjna doprowadzona do kuchni, łazienki i WC, zakończona korkami, nie schowana w ścianach. Rozprowadzenie instalacji pod przybory leży po stronie nabywcy. Drzwi wewnętrzne, urządzenia sanitarne oraz meble przedstawiono wyłącznie w celach prezentacji możliwej aranżacji lokalu, nie stanowią wyposażenia nabywanego lokalu. Rozmieszczenie elementów infrastruktury i stałego wyposażenia budynku zamieszczone w karcie może ulec zmianie w szczególnych przypadkach wynikających z przepisów architektoniczno-budowlanych lub zaleceń nadzoru inwestycji.

| ilość pokoi | mieszkania powtarzalne |
|-------------|------------------------|
| 4           | 2, 6, 10, 14, 18       |

|  |                           |
|--|---------------------------|
| pokój z aneksem kuchennym                  | 16.69m <sup>2</sup>       |
| pokój                                      | 9.75m <sup>2</sup>        |
| pokój                                      | 13.20m <sup>2</sup>       |
| pokój                                      | 7.68m <sup>2</sup>        |
| WC   | 1.73m <sup>2</sup>        |
| łazienka                                   | 4.75m <sup>2</sup>        |
| korytarz                                   | 9.49m <sup>2</sup>        |
| ścianki działowe nadające się do demontażu | 3.02m <sup>2</sup>        |
| <b>POWIERZCHNIA MIESZKANIA</b>             | <b>66.31m<sup>2</sup></b> |
| balkon                                     | 11.37m <sup>2</sup>       |