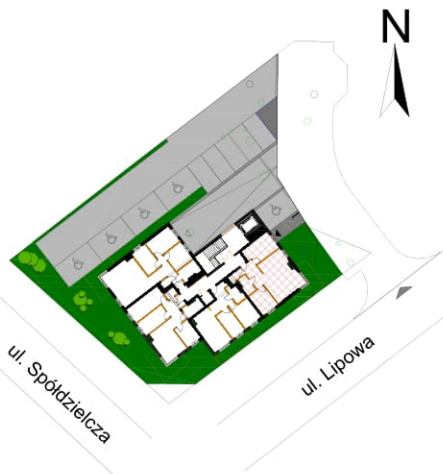
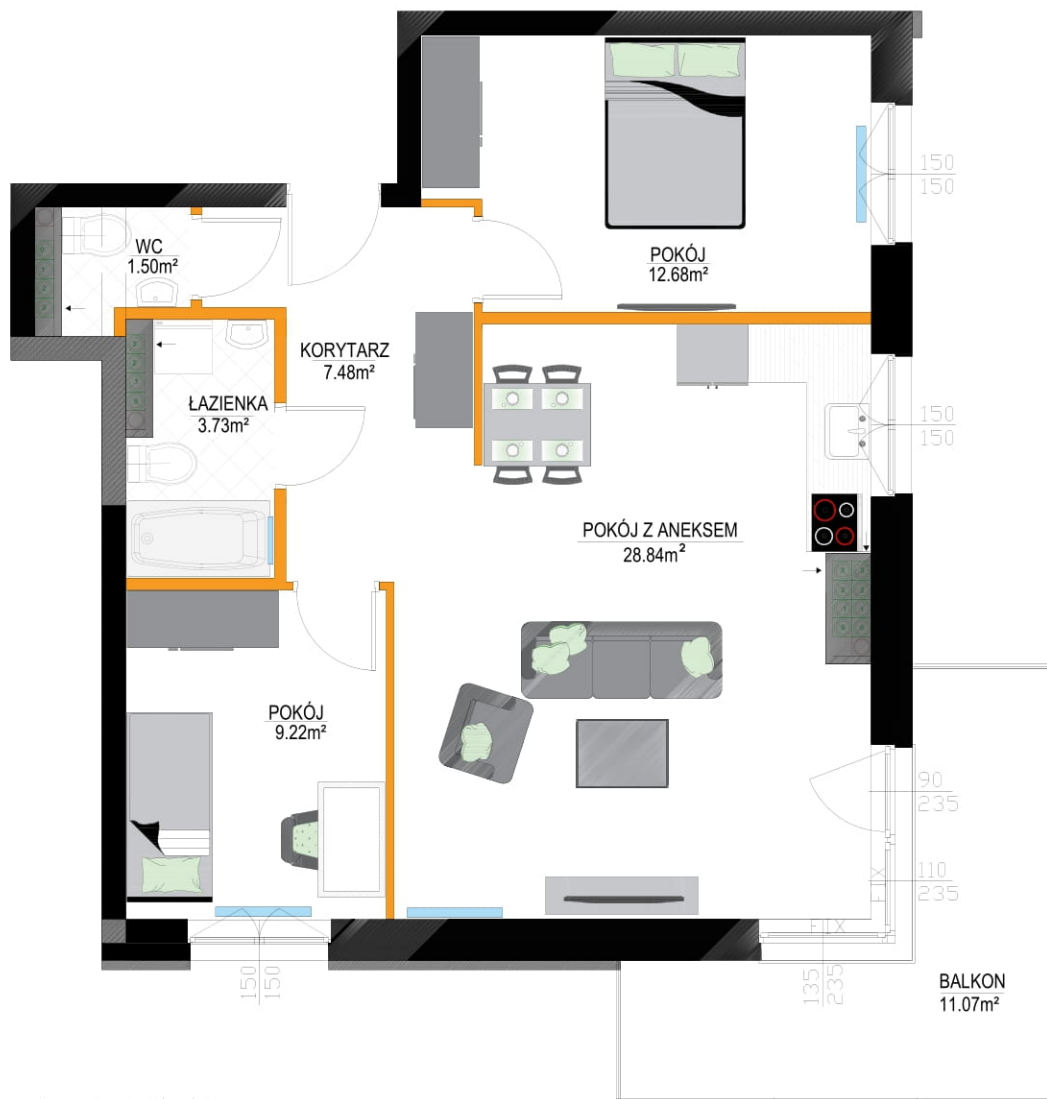


Apartamenty — Lipowa —



GLIWICE, UL. LIPOWA

piętro III • mieszkanie 16 • 66.02m²



data sporządzenia karty: 03/11/2022



Biuro sprzedaży:
Gliwice, ul. Bojkowska 35A

tel. 500 133 100

Legenda	
	ściany działowe nadające się do demontażu
	ściany i obudowy pionów
	mury i/lub słupy pełne na balkonach
	balustrada metalowa z wypełnieniem szklanym
	grzejnik
	okno stałe nieotwieralne
	belka konstrukcyjna -obniżenie 8cm

Powierzchnię użytkową podano z uwzględnieniem tynków - zgodnie z normą PN:ISO9836:2015-12 (na podstawie Rozporządzenia Ministra Transportu, Budownictwa i Gospodarki Morskiej z dnia 25 kwietnia 2012r. w sprawie szczegółowego zakresu i formy projektu budowlanego). Do powierzchni użytkowej lokalu wlicza się powierzchnię pod ściankami działowymi nadającymi się do demontażu. Deweloper na etapie projektu wykonawczego i podczas realizacji inwestycji zastrzega możliwość wprowadzania niewielkich zmian. Wymiary liniowe pomieszczeń podano w ścianach bez tynków. Instalacja wodna i kanalizacyjna doprowadzona do kuchni, łazienki i WC, zakończona korkami, nie schowana w ścianach. Rozprowadzenie instalacji pod przybory leży po stronie nabywcy. Drzwi wewnętrzne, urządzenia sanitarne oraz meble przedstawiono wyłącznie w celach prezentacji możliwej aranżacji lokalu, nie stanowią wyposażenia nabywanego lokalu. Rozmieszczenie elementów infrastruktury i stałego wyposażenia budynku zamieszczone w karcie może ulec zmianie w szczególnych przypadkach wynikających z przepisów architektoniczno-budowlanych lub zaleceń nadzoru inwestycji.

ilość pokoi	mieszkania powtarzalne
3	4, 8, 12, 16, 20

pokój z aneksem kuchennym	28.84m ²
pokój	9.22m ²
pokój	12.68m ²
WC	1.50m ²
łazienka	3.73m ²
korytarz	7.48m ²
ścianki działowe nadające się do demontażu	2.57m ²
POWIERZCHNIA MIESZKANIA	66.02m²
balkon	11.07m ²