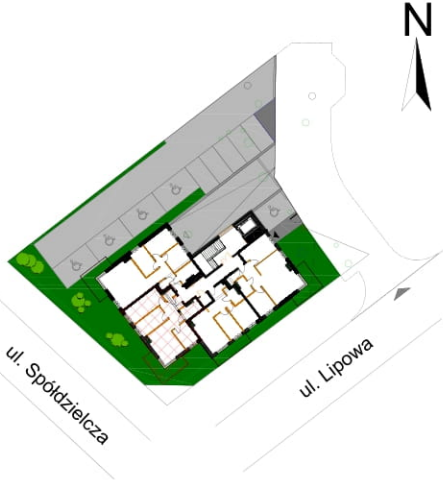
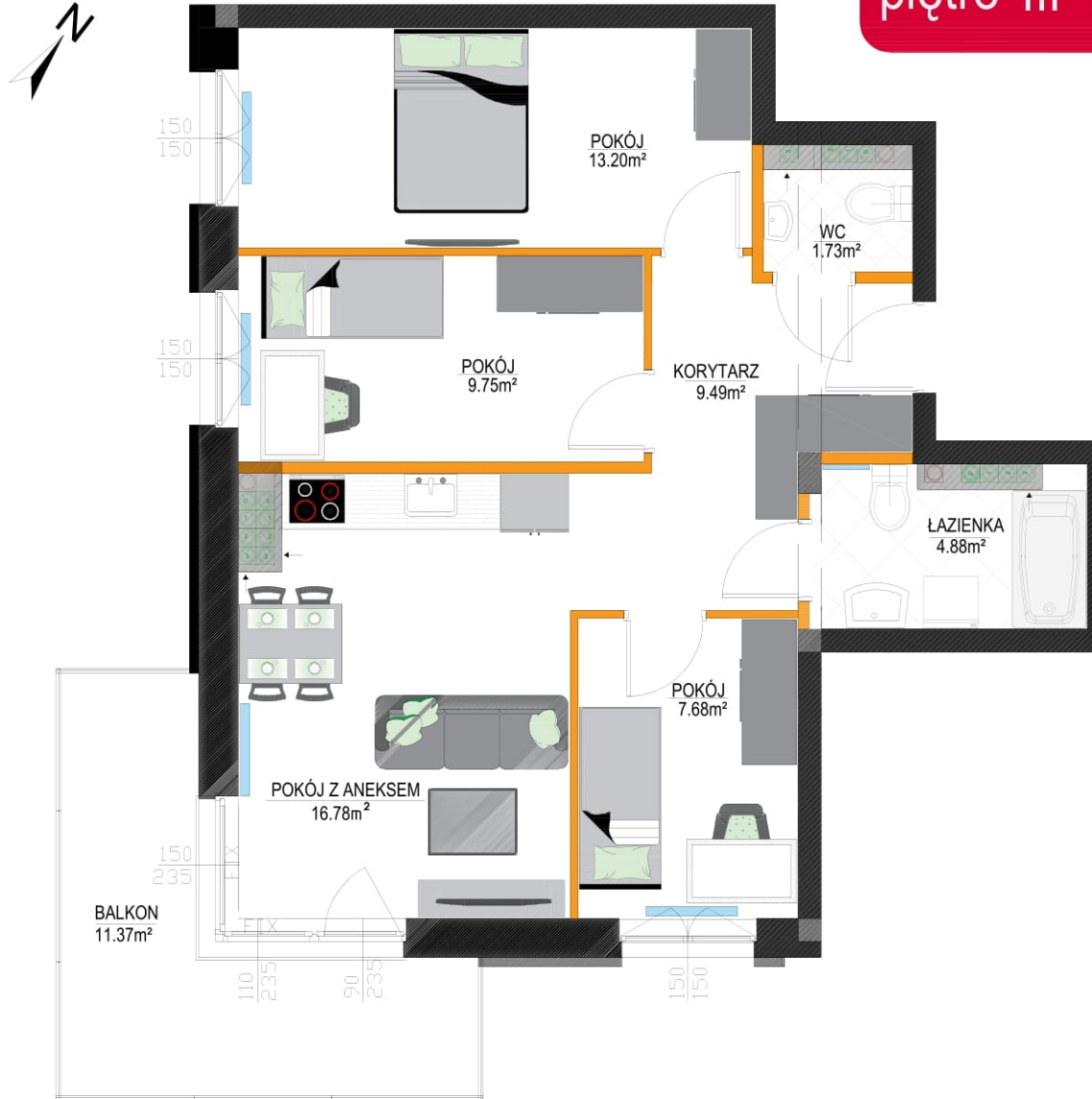


Apartamenty — Lipowa —



GLIWICE, UL. LIPOWA

piętro III • mieszkanie 14 • 66.42m²



data sporządzenia karty: 03/11/2022



Biuro sprzedaży:
Gliwice, ul. Bojkowska 35A

tel. 500 133 100

Legenda

- ściany działowe nadające się do demontażu
- ściany i obudowy pionów
- mury i/lub słupy pełne na balkonach
- balustrada metalowa z wypełnieniem szklanym
- grzejnik
- FIX okno stałe nieotwieralne
- belka konstrukcyjna -obniżenie 25cm

| ilość pokoi | mieszkania powtarzalne |
|-------------|------------------------|
| 4 | 2, 6, 10, 14, 18 |

| | |
|--------------------------------------------|---------------------------|
| pokój z aneksem kuchennym | 16.78m ² |
| pokój | 9.75m ² |
| pokój | 13.20m ² |
| pokój | 7.68m ² |
| WC | 1.73m ² |
| łazienka | 4.88m ² |
| korytarz | 9.49m ² |
| ścianki działowe nadające się do demontażu | 2.91m ² |
| POWIERZCHNIA MIESZKANIA | 66.42m² |
| balkon | 11.37m ² |

Powierzchnię użytkową podano z uwzględnieniem tynków - zgodnie z normą PN:ISO9836:2015-12 (na podstawie Rozporządzenia Ministra Transportu, Budownictwa i Gospodarki Morskiej z dnia 25 kwietnia 2012r. w sprawie szczegółowego zakresu i formy projektu budowlanego). Do powierzchni użytkowej lokalu wlicza się powierzchnię pod ściankami działowymi nadającymi się do demontażu. Deweloper na etapie projektu wykonawczego i podczas realizacji inwestycji zastrzega możliwość wprowadzania niewielkich zmian. Wymiary liniowe pomieszczeń podano w ścianach bez tynków. Instalacja wodna i kanalizacyjna doprowadzona do kuchni, łazienki i WC, zakończona korkami, nie schowana w ścianach. Rozprowadzenie instalacji pod przybory leży po stronie nabywcy. Drzwi wewnętrzne, urządzenia sanitarne oraz meble przedstawiono wyłącznie w celach prezentacji możliwej aranżacji lokalu, nie stanowią wyposażenia nabywanego lokalu. Rozmieszczenie elementów infrastruktury i stałego wyposażenia budynku zamieszczone w karcie może ulec zmianie w szczególnych przypadkach wynikających z przepisów architektoniczno-budowlanych lub zaleceń nadzoru inwestycji.