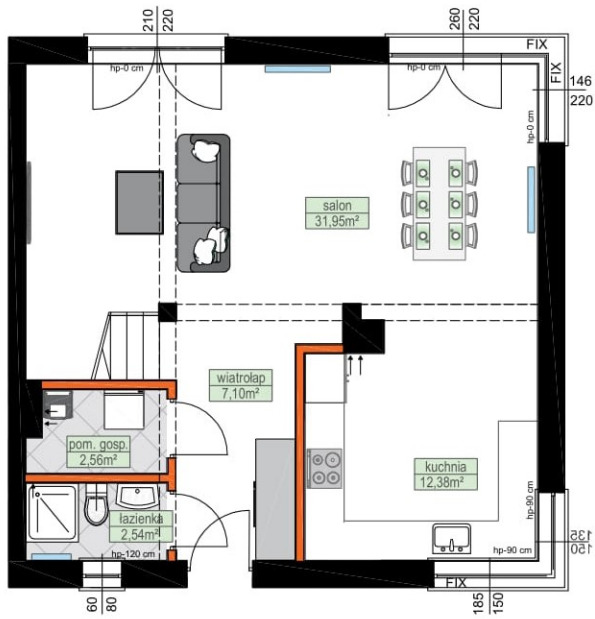


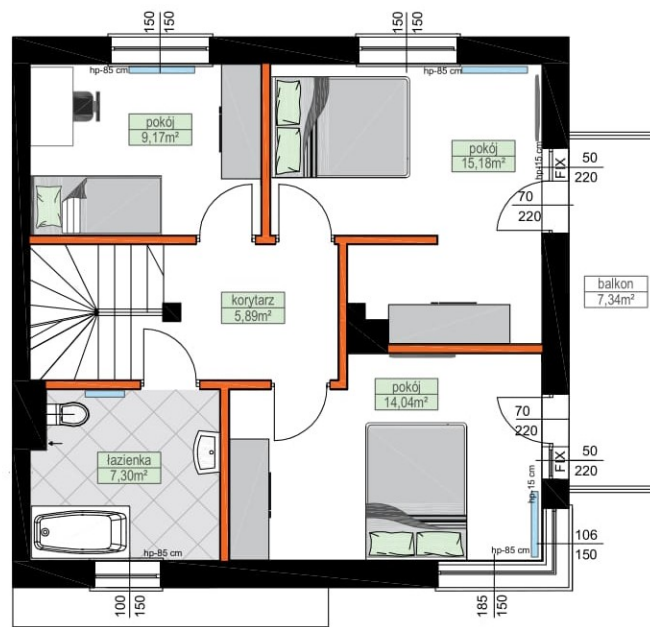
D80 · 121,73m²



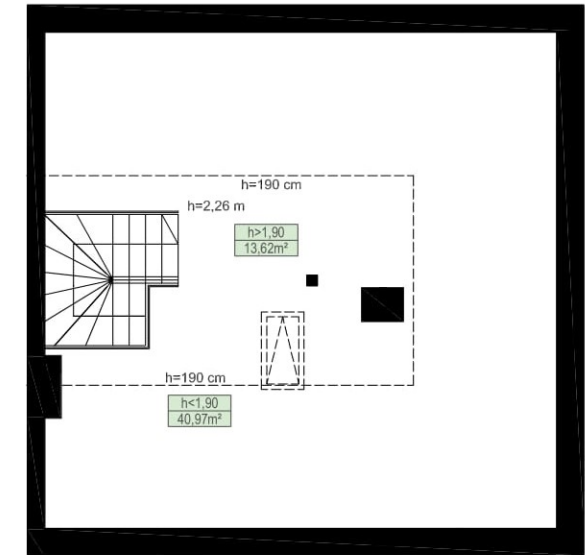
parter



piętro



poddasze

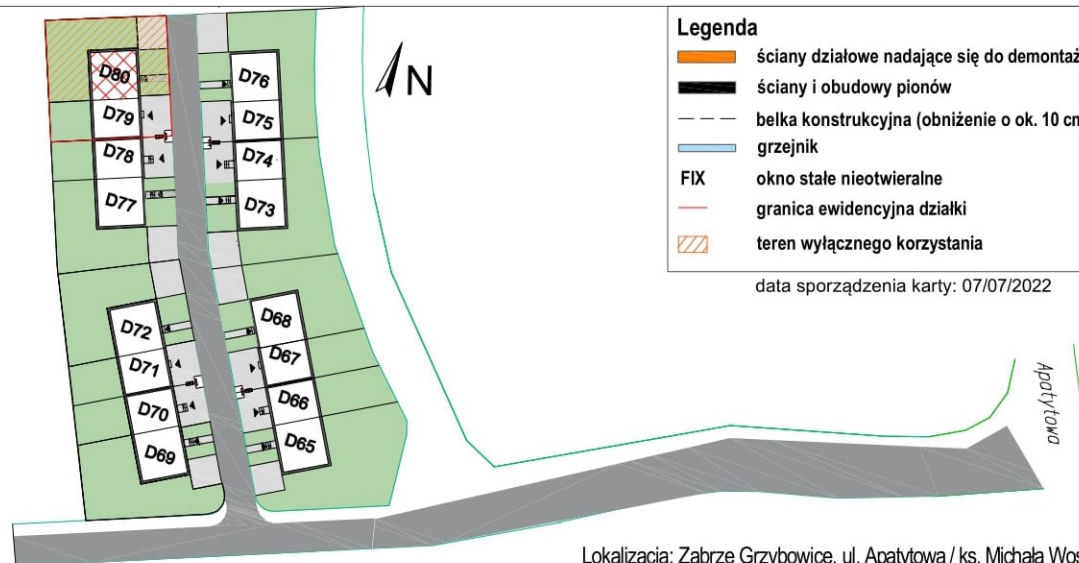


**Osiedle
Zabrze Grzybowice
etap 2**

500-133-100



Biuro dewelopera:
Gliwice, ul. Bojkowska 35A
biuro@dom100.eu



Legenda

- ściany działowe nadające się do demontażu
- ściany i obudowy pionów
- - - belka konstrukcyjna (obniżenie o ok. 10 cm)
- grzejnik
- FIX okno stałe nieotwieralne
- granica ewidencyjna działki
- ▨ teren wyłącznego korzystania

data sporządzenia karty: 07/07/2022

zestawienie	
salon	31,95m ²
kuchnia	12,38m ²
wiatrołap	7,10m ²
pom. gospodarcze	2,56m ²
wc	2,54m ²
pokój	15,18m ²
pokój	9,17m ²
łazienka	7,30m ²
korytarz	5,89m ²
pokój	14,04m ²
poddasze użytkowe	13,62m ²
powierzchnia budynku	121,73m²
poddasze nieużytkowe	40,97m ²
powierzchnia budynku + poddasze	162,70m²
balkon	7,34m ²
teren wyłącznego korzystania	273,15m ²

Lokalizacja: Zabrze Grzybowice, ul. Apatytowa / ks. Michała Wosia

Pomiar powierzchni Lokalu dokonany zostanie z zgodnie z Polską Normą PN-ISO 9836:2015-12, powołaną w rozporządzeniu Ministra Transportu, Budownictwa i Gospodarki Morskiej z dnia 11 września 2020 roku w sprawie szczegółowego zakresu i formy projektu budowlanego, przy czym: 1. powierzchnia użytkowa Lokalu obliczona zostanie w metrach kwadratowych z dokładnością do 0,01 m²; 2. do powierzchni użytkowej Lokalu nie są wliczane powierzchnie otworów na drzwi i okna oraz nisze w elementach zamykających, ściany działowe, kominy, słupy, szachty. Wymiary liniowe pomieszczeń podano w ścianach bez tyków. Deweloper na etapie projektu wykonawczego i podczas realizacji inwestycji zastrzega możliwość wprowadzania niewielkich zmian. Instalacja wodna i kanalizacyjna doprowadzona do kuchni, łazienki i WC, zakończona korkami, nie schowana w ścianach. Rozprowadzenie instalacji pod przybory leży po stronie Nabywcy. Drzwi wewnętrzne, urządzenia sanitarne oraz meble przedstawiono wyłącznie w celach prezentacji możliwej aranżacji lokalu, nie stanowią wyposażenia lokalu. Rozmieszczenie elementów infrastruktury i stałego wyposażenia budynku zamieszczone w karcie może ulec zmianie w szczególnych przypadkach wynikających z przepisów architektoniczno-budowlanych lub zaleceń nadzoru inwestycji. Teren ogrodu może zawierać drzewa i krzewy, a także spadki i skarpy wynikające z ukształtowania terenu. Na terenach ogrodów lokatorskich mogą występować również studnie rewizyjne i inne media. Powierzchnia wyłącznego korzystania nie obejmuje dostępu do mebli i miejsca na odpady.