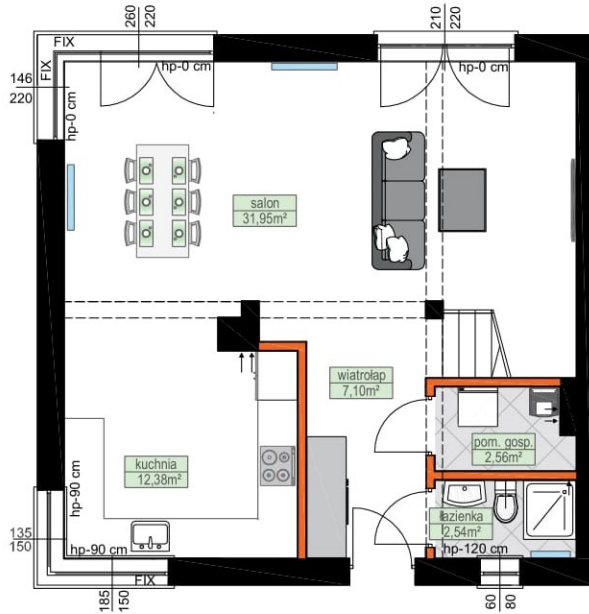


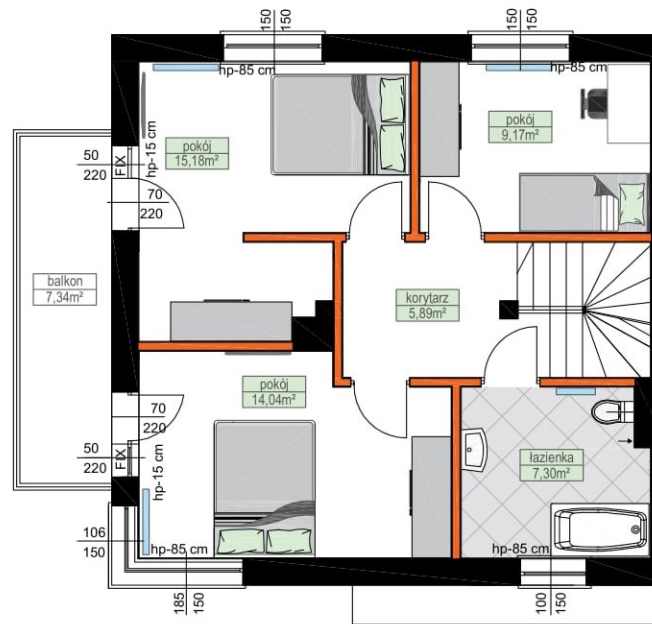
# D68 · 121,73m<sup>2</sup>



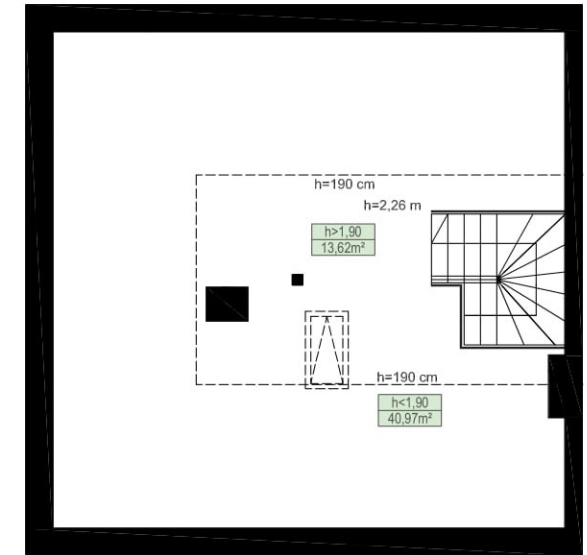
## parter



## piętro



## poddasze

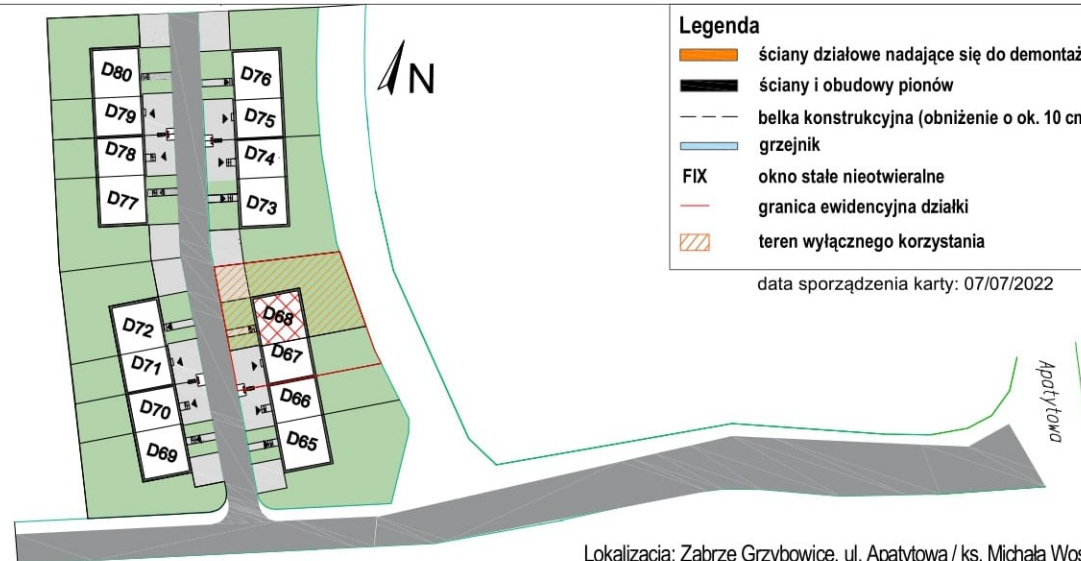


**Osiedle  
Zabrze Grzybowice  
etap 2**

**500-133-100**



Biuro dewelopera:  
Gliwice, ul. Bojkowska 35A  
biuro@dom100.eu



### Legenda

- ściany działowe nadające się do demontażu
- ściany i obudowy pionów
- - - belka konstrukcyjna (obniżenie o ok. 10 cm)
- grzejnik
- FIX okno stałe nieotwieralne
- granica ewidencyjna działki
- ▨ teren wyłącznego korzystania

data sporządzenia karty: 07/07/2022

0 1 2 3 4 5m

### zestawienie

|                                 |                            |
|---------------------------------|----------------------------|
| salon                           | 31,95m <sup>2</sup>        |
| kuchnia                         | 12,38m <sup>2</sup>        |
| wiatrołap                       | 7,10m <sup>2</sup>         |
| pom. gospodarcze                | 2,56m <sup>2</sup>         |
| wc                              | 2,54m <sup>2</sup>         |
| pokój                           | 15,18m <sup>2</sup>        |
| pokój                           | 9,17m <sup>2</sup>         |
| łazienka                        | 7,30m <sup>2</sup>         |
| korytarz                        | 5,89m <sup>2</sup>         |
| pokój                           | 14,04m <sup>2</sup>        |
| poddasze użytkowe               | 13,62m <sup>2</sup>        |
| <b>powierzchnia budynku</b>     | <b>121,73m<sup>2</sup></b> |
| poddasze nieużytkowe            | 40,97m <sup>2</sup>        |
| powierzchnia budynku + poddasze | 162,70m <sup>2</sup>       |
| balkon                          | 7,34m <sup>2</sup>         |
| teren wyłącznego korzystania    | 301,00m <sup>2</sup>       |

Lokalizacja: Zabrze Grzybowice, ul. Apatytowa / ks. Michała Wosia

Pomiar powierzchni Lokalu dokonany zostanie z zgodnie z Polską Normą PN-ISO 9836:2015-12, powołaną w rozporządzeniu Ministra Transportu, Budownictwa i Gospodarki Morskiej z dnia 11 września 2020 roku w sprawie szczegółowego zakresu i formy projektu budowlanego, przy czym: 1. powierzchnia użytkowa Lokalu obliczona zostanie w metrach kwadratowych z dokładnością do 0,01 m<sup>2</sup>; 2. do powierzchni użytkowej Lokalu nie są wliczane powierzchnie otworów na drzwi i okna oraz nisz w elementach zamykających, ściany działowe, kominy, słupy, szachty. Wymiary liniowe pomieszczeń podano w ścianach bez tyków. Deweloper na etapie projektu wykonawczego i podczas realizacji inwestycji zastrzega możliwość wprowadzania niewielkich zmian. Instalacja wodna i kanalizacyjna doprowadzona do kuchni, łazienki i WC, zakończona korkami, nie schowana w ścianach. Rozprowadzenie instalacji pod przybory leży po stronie Nabywcy. Drzwi wewnętrzne, urządzenia sanitarne oraz meble przedstawiono wyłącznie w celach prezentacji możliwej aranżacji lokalu. Rozmieszczenie elementów infrastruktury i stałego wyposażenia budynku zamieszczone w karcie może ulec zmianie w szczególnych przypadkach wynikających z przepisów architektoniczno-budowlanych lub zaleceń nadzoru inwestycji. Teren ogrodu może zawierać drzewa i krzewy, a także spadki i skarpy wynikające z ukształtowania terenu. Na terenach ogrodów lokatorskich mogą występować również studnie rewizyjne i inne media. Powierzchnia wyłącznego korzystania nie obejmuje dostępu do mediów i miejsca na odpady.