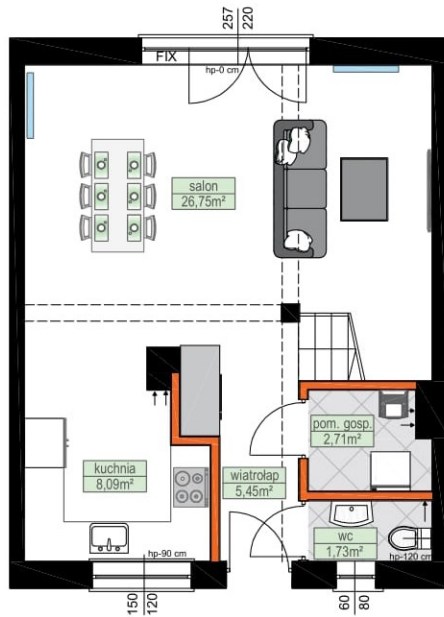


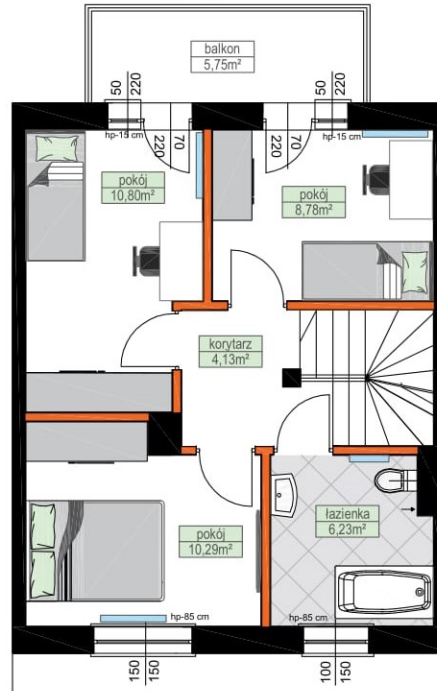
# D66 · 100,48m<sup>2</sup>



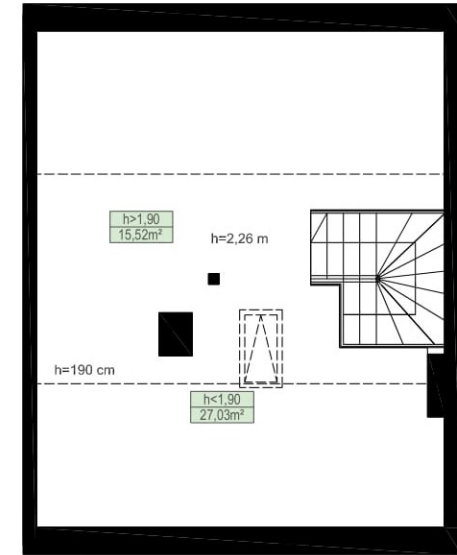
## parter



## piętro



## poddasze

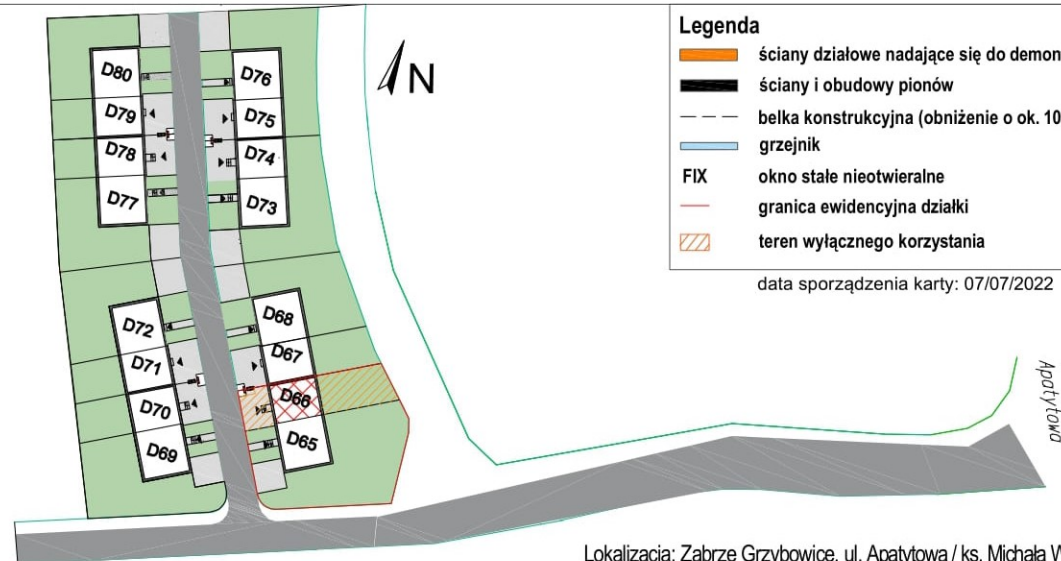


**Osiedle  
Zabrze Grzybowice  
etap 2**

# 500-133-100



Biuro dewelopera:  
Gliwice, ul. Bojkowska 35A  
biuro@dom100.eu



### Legenda

- █ ściany działowe nadające się do demontażu
- █ ściany i obudowy pionów
- - - belka konstrukcyjna (obniżenie o ok. 10 cm)
- █ grzejnik
- FIX okno stałe nieotwieralne
- granica ewidencyjna działki
- teren wyłącznego korzystania

data sporządzenia karty: 07/07/2022

0 1 2 3 4 5m

### zestawienie

salon	26,75m <sup>2</sup>
kuchnia	8,09m <sup>2</sup>
wiatrołap	5,45m <sup>2</sup>
pom. gospodarcze	2,71m <sup>2</sup>
wc	1,73m <sup>2</sup>
pokój	8,78m <sup>2</sup>
pokój	10,80m <sup>2</sup>
łazienka	6,23m <sup>2</sup>
korytarz	4,13m <sup>2</sup>
pokój	10,29m <sup>2</sup>
poddasze użytkowe	15,52m <sup>2</sup>
<b>powierzchnia budynku</b>	<b>100,48m<sup>2</sup></b>
poddasze nieużytkowe	27,03m <sup>2</sup>
<b>powierzchnia budynku + poddasze</b>	<b>127,51m<sup>2</sup></b>
balkon	5,75m <sup>2</sup>
<b>teren wyłącznego korzystania</b>	<b>164,05m<sup>2</sup></b>

Lokalizacja: Zabrze Grzybowice, ul. Apatytowa / ks. Michała Wosia

Pomiar powierzchni Lokalu dokonany zostanie z zgodnie z Polską Normą PN-ISO 9836:2015-12, powołaną w rozporządzeniu Ministra Transportu, Budownictwa i Gospodarki Morskiej z dnia 11 września 2020 roku w sprawie szczegółowego zakresu i formy projektu budowlanego, przy czym: 1. powierzchnia użytkowa Lokalu obliczona zostanie w metrach kwadratowych z dokładnością do 0,01 m<sup>2</sup>; 2. do powierzchni użytkowej Lokalu nie są wliczane powierzchnie otworów na drzwi i okna oraz nisze w elementach zamykających, ściany działowe, kominy, słupy, szachty. Wymiary liniowe pomieszczeń podano w ścianach bez tyków. Deweloper na etapie projektu wykonawczego i podczas realizacji inwestycji zastrzega możliwość wprowadzania niewielkich zmian. Instalacja wodna i kanalizacyjna doprowadzona do kuchni, łazienki i WC, zakończona korkami, nie schowana w ścianach. Rozprowadzenie instalacji pod przybory leży po stronie Nabywcy. Drzwi wewnętrzne, urządzenia sanitarne oraz meble przedstawiono wyłącznie w celach prezentacji możliwej aranżacji lokalu, nie stanowią wyposażenia lokalu. Rozmieszczenie elementów infrastruktury i stałego wyposażenia budynku zamieszczone w karcie może ulec zmianie w szczególnych przypadkach wynikających z przepisów architektoniczno-budowlanych lub zaleceń nadzoru inwestycji. Teren ogrodu może zawierać drzewa i krzewy, a także spadki i skarpy wynikające z ukształtowania terenu. Na terenach ogrodów lokatorskich mogą występować również studnie rewizyjne i inne media. Powierzchnia wyłącznego korzystania nie obejmuje dostępu do mediów i miejsca na odpady.