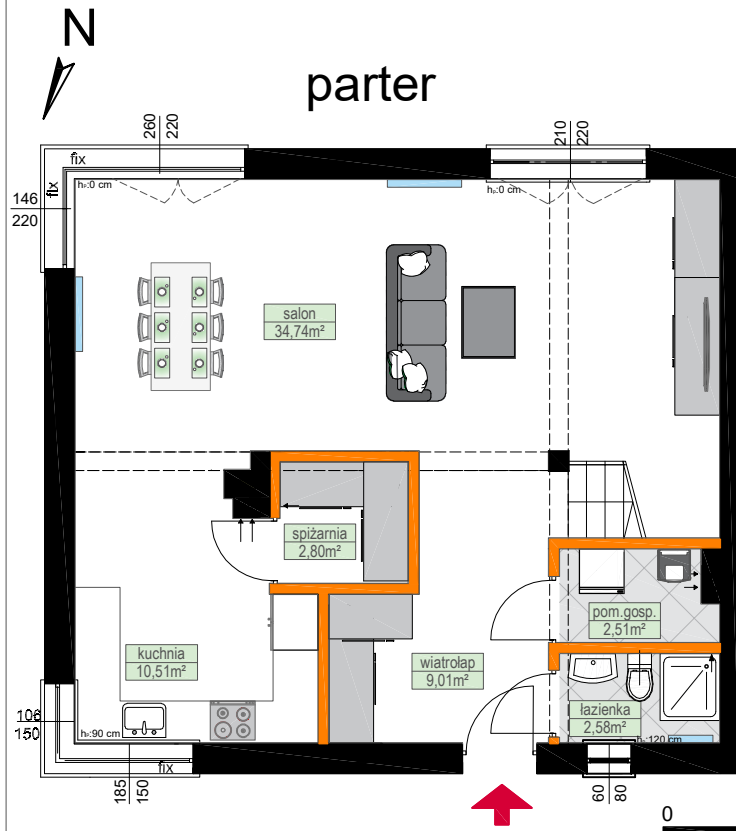
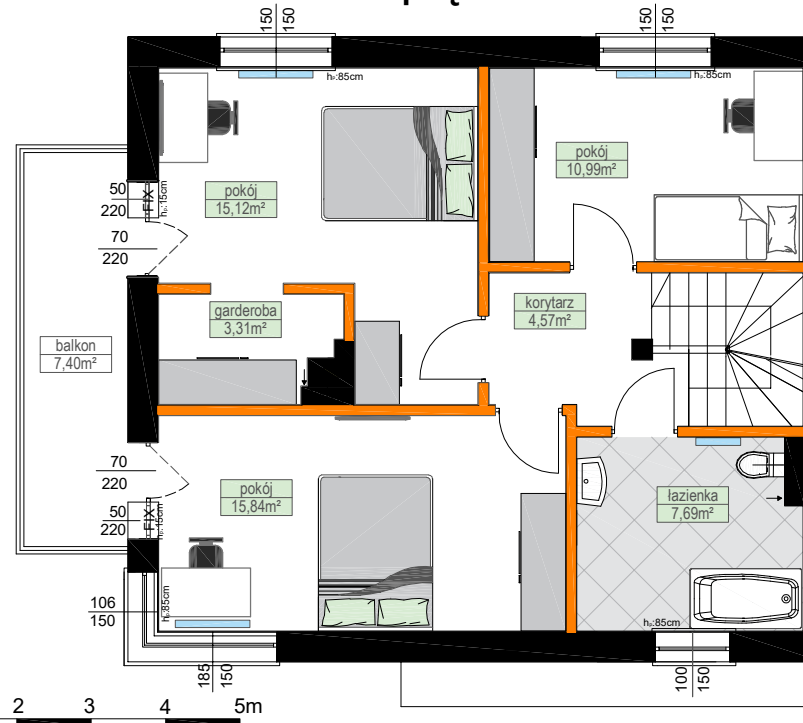


# D53 · 139,12m<sup>2</sup>

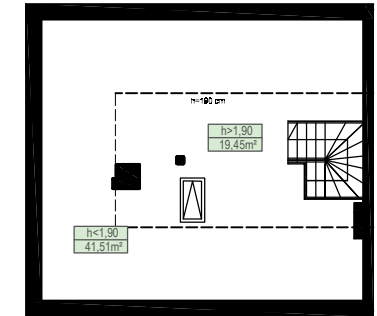
## parter



## piętro



## poddasze



**Osiedle  
Zabrze Grzybowice  
etap 2**

**500-133-100**



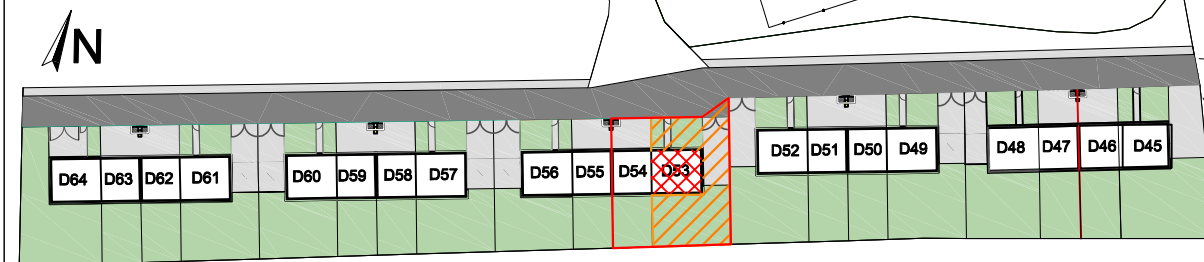
Biurowo dewelopera:  
Gliwice, ul. Bojkowska 35A  
biuro@dom100.eu

### Legenda

- ściany działowe nadające się do demontażu
- ściany i obudowy pionów
- belka konstrukcyjna (obniżenie o ok. 10 cm)
- grzejnik
- teren wyłącznego korzystania
- granica ewidencyjna działki
- okno stałe nieotwieralne

Lokalizacja: Zabrze Grzybowice, ul. Apatytowa / ks. Michała Wosia

data sporządzenia karty: 17/08/2022



0 1 2 3 4 5m

zestawienie	
salon	34,74m <sup>2</sup>
kuchnia	10,51m <sup>2</sup>
spiżarnia	2,80m <sup>2</sup>
wiatrołap	9,01m <sup>2</sup>
pom. gospodarcze	2,51m <sup>2</sup>
łazienka	2,58m <sup>2</sup>
pokój	15,12m <sup>2</sup>
pokój	10,99m <sup>2</sup>
łazienka	7,69m <sup>2</sup>
korytarz	4,57m <sup>2</sup>
pokój	15,84m <sup>2</sup>
garderoba	3,31m <sup>2</sup>
poddasze użytkowe	19,45m <sup>2</sup>
<b>powierzchnia budynku</b>	<b>139,12m<sup>2</sup></b>
poddasze nieużytkowe	41,51m <sup>2</sup>
<b>powierzchnia budynku + poddasze</b>	<b>180,63m<sup>2</sup></b>
teren do wyłącznego korzystania	329,28m <sup>2</sup>
balkon	7,40m <sup>2</sup>

Pomiar powierzchni Lokalu dokonany zgodnie z Polską Normą PN-ISO 9836:2015-12, powołaną w rozporządzeniu Ministra Transportu, Budownictwa i Gospodarki Morskiej z dnia 11 września 2020 roku w sprawie szczegółowego zakresu i formy projektu budowlanego, przy czym: 1. powierzchnia użytkowa Lokalu obliczona zostanie w metrach kwadratowych z dokładnością do 0,01 m<sup>2</sup>; 2. do powierzchni użytkowej Lokalu nie są wliczane powierzchnie otworów na drzwi i okna oraz nisze w elementach zamykających, ściany działowe, kominy, słupy, szachty. Wymiary liniowe pomieszczeń podano w ścianach bez tynków. Deweloper na etapie projektu wykonawczego i podczas realizacji inwestycji zastrzega możliwość wprowadzania niewielkich zmian... Instalacja wodna i kanalizacyjna doprowadzona do kuchni, łazienki i WC, zakończona korkami, nie schowana w ścianach. Rozprowadzenie instalacji pod przybory leży po stronie Nabywcy. Drzwi wewnętrzne, urządzenia sanitarne oraz meble przedstawiono wyłącznie w celach prezentacji możliwej aranżacji lokalu. Rozmieszczenie elementów infrastruktury i stałego wyposażenia budynku zamieszczone w karcie może ulec zmianie w szczególnych przypadkach wynikających z przepisów architektoniczno-budowlanych lub zaleceń nadzoru inwestycji. Teren ogrodu może zawierać drzewa i krzewy, a także spadki i skarpy wynikające z ukształtowania terenu. Na terenach ogródków lokatorskich mogą występować również studnie rewizyjne i inne media. Powierzchnia wyłącznego korzystania nie obejmuje dostępu do mediów i miejsca na odpady.