

POŁOŻENIE LOKALU W BUDYNKU

ilość pokoi	mieszkanie powtarzalne
5	24

pokój z aneksem kuchennym	41.36m ²
pokój	10.49m ²
pokój	09.25m ²
pokój	12.53m ²
pokój	11.75m ²
garderoba	05.02m ²
garderoba	04.81m ²
łazienka	03.04m ²
łazienka	03.81m ²
hol	17.85m ²
ścianki działowe nadające się do demontażu	04.98m ²
POWIERZCHNIA MIESZKANIA	124.89m²
balkon	27.57m ²
balkon	05.05m ²

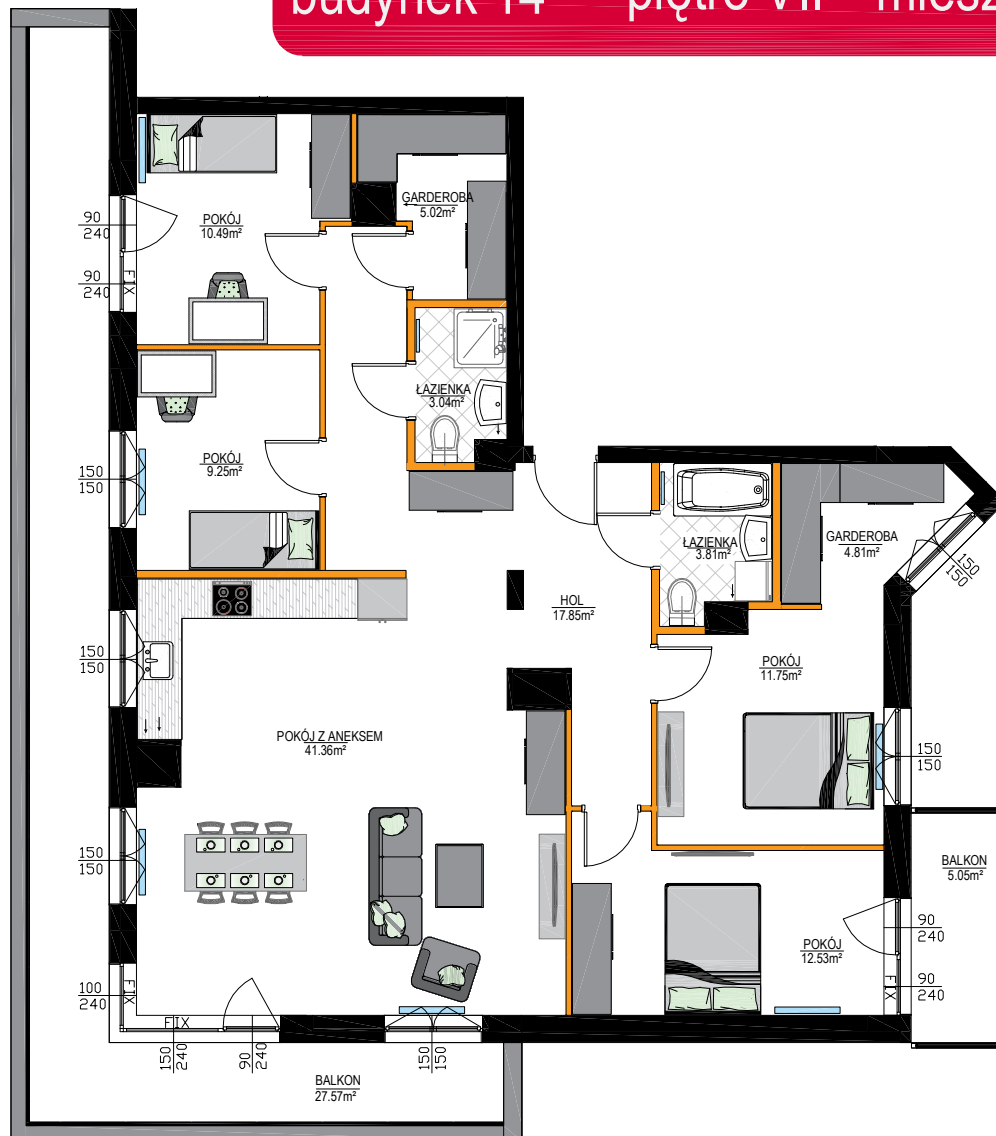
data sporządzenia karty: 22/02/2021



Biuro sprzedaży:
Gliwice, ul. Bojkowska 35A

512-408-409 | 534-300-409

Powierzchnię użytkową podano z uwzględnieniem tynków - zgodnie z normą PN:ISO9836:1997 (na podstawie Rozporządzenia Ministra Transportu, Budownictwa i Gospodarki Morskiej z dnia 25 kwietnia 2012r. w sprawie szczegółowego zakresu i formy projektu budowlanego). Do powierzchni użytkowej lokalu wlicza się powierzchnię pod ściankami działowymi nadającymi się do demontażu. Deweloper na etapie projektu wykonawczego i podczas realizacji inwestycji zastrzega możliwość wprowadzania niewielkich zmian. Wymiary liniowe pomieszczeń podano w ścianach bez tynków. Instalacja wodna i kanalizacyjna doprowadzona do kuchni, łazienki i WC, zakończona korkami, nie schowana w ścianach. Rozprowadzenie instalacji pod przybory leży po stronie nabywcy. Drzwi wewnętrzne, urządzenia sanitarne oraz meble przedstawiono wyłącznie w celach prezentacji możliwej aranżacji lokalu, nie stanowią wyposażenia nabywanego lokalu. Rozmieszczenie elementów infrastruktury i stałego wyposażenia budynku zamieszczone w karcie może ulec zmianie w szczególnych przypadkach wynikających z przepisów architektoniczno-budowlanych lub zaleceń nadzoru inwestycji. Teren ogrodu może zawierać drzewa i krzewy, a także naturalne spadki i skarpy wynikające z ukształtowania terenu.



Legenda

	ścianki działowe nadające się do demontażu
	ściany i obudowy pionów
	mury i/lub słupy pełne na balkonach
	balustrada metalowa ażurowa z wypełnieniem z siatki perforowanej
	grzejnik
	FIX okno stałe nieotwieralne