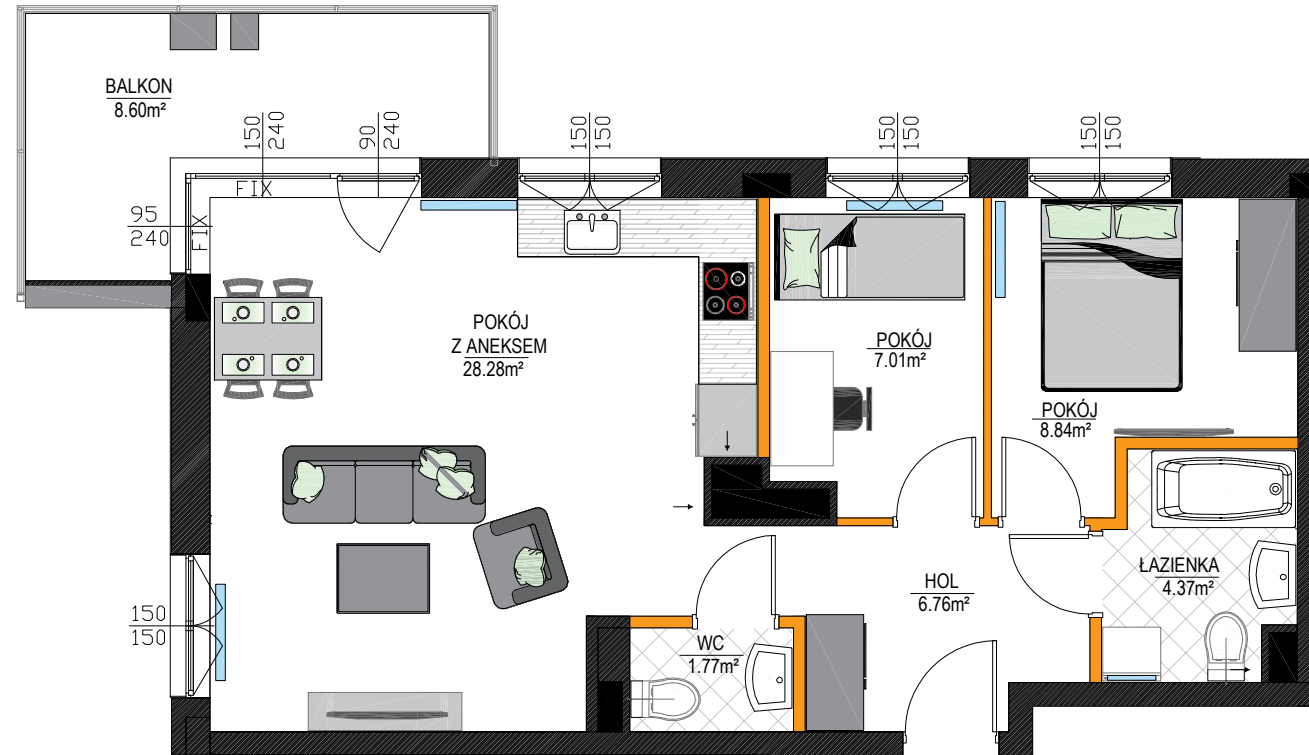


POŁOŻENIE LOKALU W BUDYNKU



ilość pokoi	3
mieszkania powtarzalne	6, 10, 14, 18, 22

pokój z aneksem kuchennym	28.28m ²
pokój	07.01m ²
pokój	08.84m ²
WC	01.77m ²
łazienka	04.37m ²
hol	06.76m ²
ścianki działowe nadające się do demontażu	02.15m ²
POWIERZCHNIA MIESZKANIA	59.18m²
balkon	08.60m ²

data sporządzenia karty: 22/02/2021



Biuro sprzedaży:
Gliwice, ul. Bojkowska 35A

512-408-409 | 534-300-409

Powierzchnię użytkową podano z uwzględnieniem tynków - zgodnie z normą PN:ISO9836:1997 (na podstawie Rozporządzenia Ministra Transportu, Budownictwa i Gospodarki Morskiej z dnia 25 kwietnia 2012r. w sprawie szczegółowego zakresu i formy projektu budowlanego). Do powierzchni użytkowej lokalu wlicza się powierzchnię pod ściankami działowymi nadającymi się do demontażu. Deweloper na etapie projektu wykonawczego i podczas realizacji inwestycji zastrzega możliwość wprowadzania niewielkich zmian. Wymiary liniowe pomieszczeń podano w ścianach bez tynków. Instalacja wodna i kanalizacyjna doprowadzona do kuchni, łazienki i WC, zakończona korkami, nie schowana w ścianach. Rozprowadzenie instalacji pod przybory leży po stronie nabywcy. Drzwi wewnętrzne, urządzenia sanitarne oraz meble przedstawiono wyłącznie w celach prezentacji możliwej aranżacji lokalu, nie stanowią wyposażenia nabywanego lokalu. Rozmieszczenie elementów infrastruktury i stałego wyposażenia budynku zamieszczone w karcie może ulec zmianie w szczególnych przypadkach wynikających z przepisów architektoniczno-budowlanych lub zaleceń nadzoru inwestycji.

Legenda

- ścianki działowe nadające się do demontażu
- ściany i obudowy pionów
- mury i/lub słupy pełne na balkonach
- balustrada metalowa ażurowa z wypełnieniem z siatki perforowanej
- grzejnik
- FIX okno stałe nieotwieralne