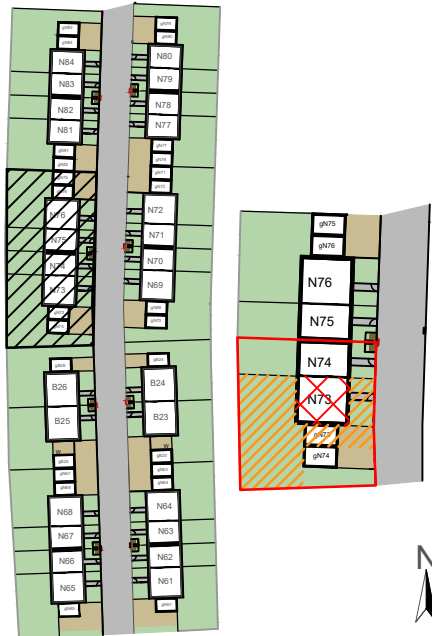




OSIEDLE
PYSKOWICE 2



Lokalizacja: Pyskowice, ul. Morelowa

numer budynku	powierzchnia
N73	105,52m ²
liczba kondygnacji	ilość pokoi
2	4
salon	31,40m ²
kuchnia	10,38m ²
spiżarnia	1,57m ²
wiatrołap	6,30m ²
pom. gospodarcze	2,52m ²
łazienka	2,72m ²
pokój	10,01m ²
pokój	10,00m ²
pokój	18,61m ²
korytarz	5,28m ²
łazienka	6,73m ²
powierzchnia użytkowa	105,52m ²
powierzchnia poddasza	53,49m ²
powierzchnia użytkowa + poddasze	159,01m ²
teren do wyłącznego korzystania	363,88m ²
balkon	7,42m ²



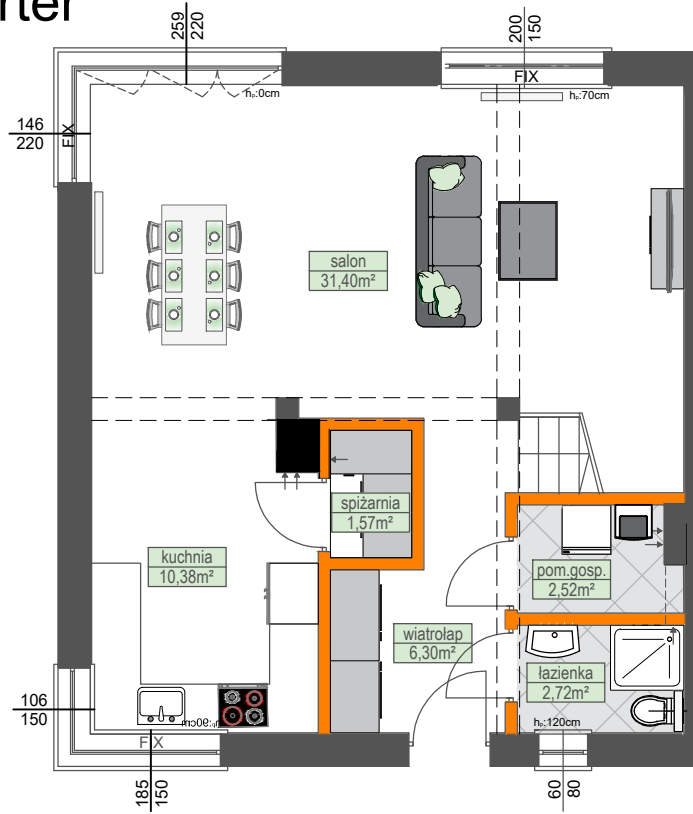
512-408-409 | 534-300-409

Biuro dewelopera: Gliwice, ul. Bojkowska 35A

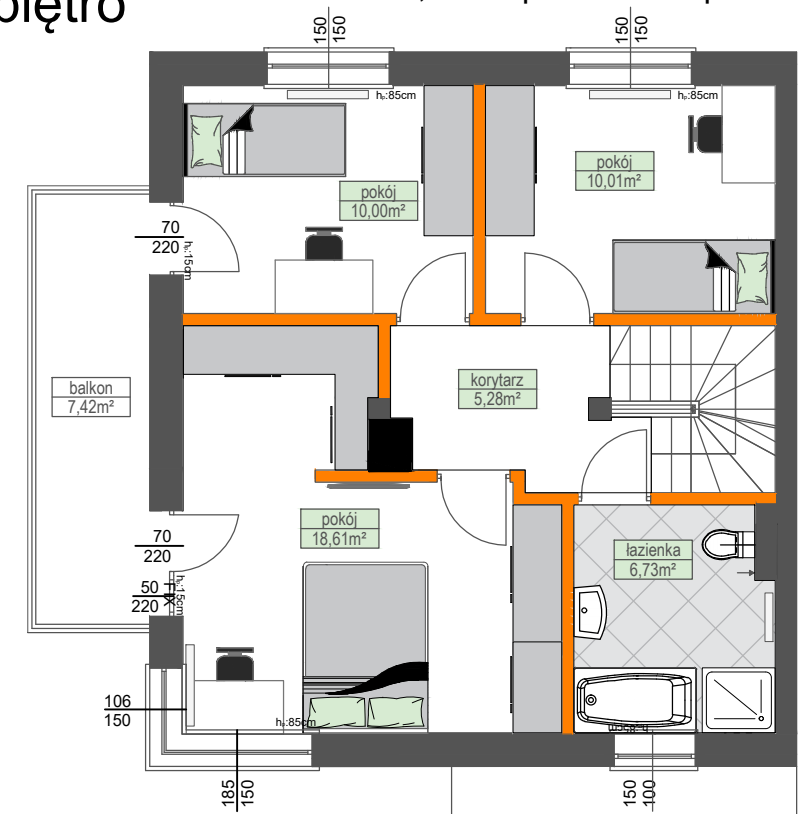
biuro@dom100.eu

Powierzchnię użytkową podano z uwzględnieniem tynków - zgodnie z normą PN:ISO9836:1997 (na podstawie Rozporządzenia Ministra Transportu, Budownictwa i Gospodarki Morskiej z dnia 25 kwietnia 2012r. w sprawie szczegółowego zakresu i formy projektu budowlanego). Deweloper na etapie projektu wykonawczego i podczas realizacji inwestycji zastrzega możliwość wprowadzania niewielkich zmian. Wymiary liniowe pomieszczeń podano w ścianach bez tynków. Instalacja wodna i kanalizacyjna doprowadzona do kuchni, łazienki i WC, zakończona korkami, nie schowana w ścianach. Rozprowadzenie instalacji pod przybory leży po stronie nabywcy. Drzwi wewnętrzne, urządzenia sanitarne oraz meble przedstawiono wyłącznie w celach prezentacji możliwej aranżacji lokalu, nie stanowią wyposażenia nabywanego lokalu. Rozmieszczenie elementów infrastruktury i stałego wyposażenia budynku zamieszczone w karcie może ulec zmianie w szczególnych przypadkach wynikających z przepisów architektoniczno-budowlanych lub zaleceń nadzoru inwestycji. Teren ogrodu może zawierać drzewa i krzewy, a także spadki i skarpy wynikające z ukształtowania terenu. Na terenach ogródków lokatorskich mogą występować również studnie rewizyjne i inne media. Powierzchnia terenu wyłącznego korzystania nie obejmuje dostępu do mediów i miejsc na odpady.

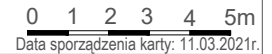
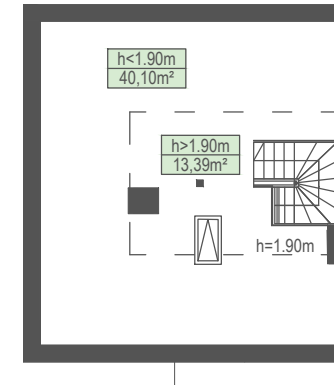
parter



piętro



poddasze



N73 - 105,52m²

+ 53,49m² powierzchni poddasza

Legenda

ściany działowe nadające się do demontażu
ściany i obudowy pionów
grzejnik
belka konstrukcyjna (obniżenie o ok. 10 cm)

FIX okno stałe nieotwieralne
granica ewidencyjna działki
teren wyłącznego korzystania

Data sporządzenia karty: 11.03.2021r.