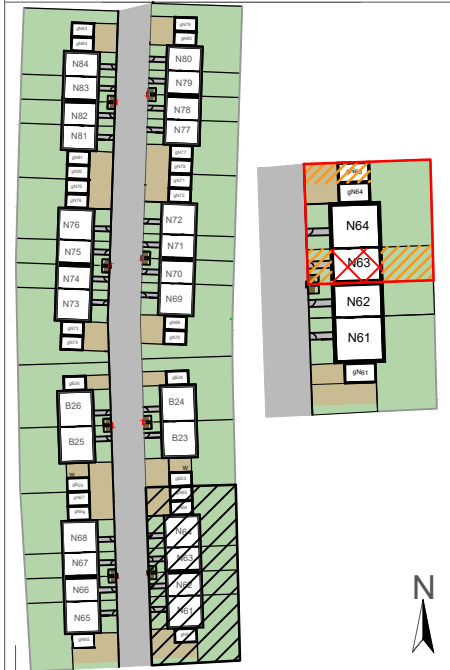


OSIEDLE PYSKOWICE 2

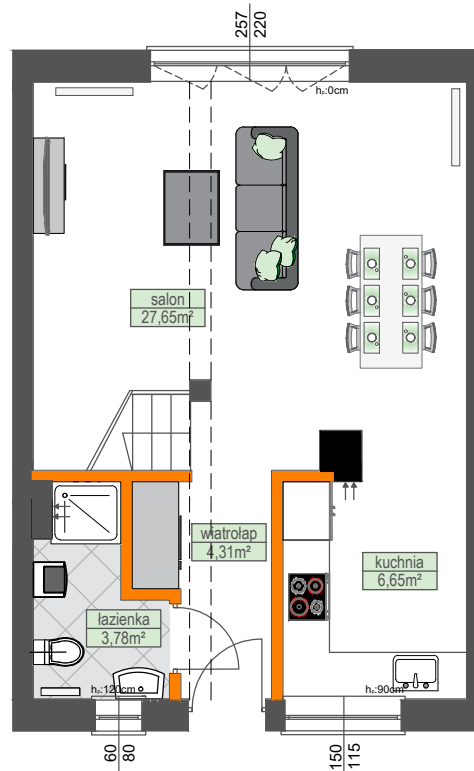


Lokalizacja: Pyskowice ul. Morelowa

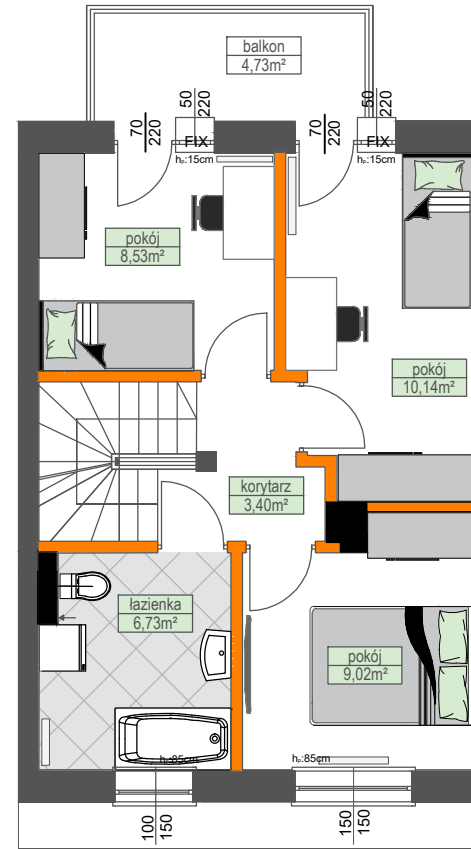
numer budynku	powierzchnia
N63	80,21m ²
liczba kondygnacji	ilość pokoi
2	4

salon	27,65m ²
kuchnia	6,65m ²
wiatrołap	4,31m ²
łazienka	3,78m ²
pokój	10,14m ²
pokój	8,53m ²
pokój	9,02m ²
korytarz	3,40m ²
łazienka	6,73m ²
powierzchnia użytkowa	80,21m²
powierzchnia poddasza	40,12m ²
powierzchnia użytkowa + poddasze	120,33m²
teren do wyłącznego korzystania	165,78m ²
balkon	4,73m ²

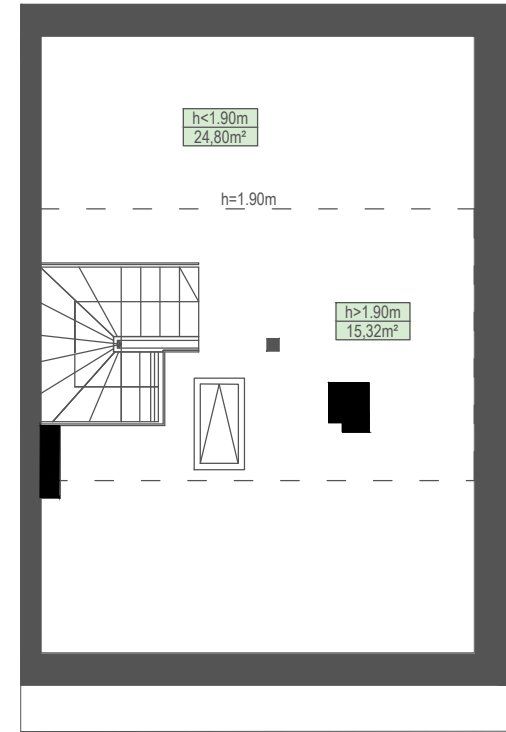
parter



piętro



N63 · **80,21m²**
 + 40,12 m² powierzchni poddasza
poddasze



512-408-409 | 534-300-409

Biurowy dewelopera: Gliwice, ul. Bojkowska 35A

biuro@dom100.eu

Powierzchnię użytkową podano z uwzględnieniem tynków - zgodnie z normą PN-ISO9836:1997 (na podstawie Rozporządzenia Ministra Transportu, Budownictwa i Gospodarki Morskiej z dnia 25 kwietnia 2012r. w sprawie szczegółowego zakresu i formy projektu budowlanego). Deweloper na etapie projektu wykonawczego i podczas realizacji inwestycji zastrzega możliwość wprowadzenia niewielkich zmian. Wymiary liniowe pomieszczeń podano w ścianach bez tynków. Instalacja wodna i kanalizacyjna doprowadzona do kuchni, łazienki i WC, zakorkowana korkami, nie schowana w ścianach. Rozprowadzenie instalacji pod przybory leży po stronie nabywcy. Drzwi wewnętrzne, urządzenia sanitarne oraz meble przedstawiono wyłącznie w celach prezentacji możliwej aranżacji lokalu, nie stanowią wyposażenia nabywanego lokalu. Rozmieszczenie elementów infrastruktury i stałego wyposażenia budynku zamieszczone w karcie może ulec zmianie w szczególnych przypadkach wynikających z przepisów architektoniczno-budowlanych lub zaleceń nadzoru inwestycji. Teren ogrodu może zawierać drzewa i krzewy, a także spadki i skarpy wynikające z ukształtowania terenu. Na terenach ogródków lokatorskich mogą występować również studnie rewizyjne i inne media. Powierzchnia terenu wyłącznego korzystania nie obejmuje dostępu do mediów i miejsc na odpady.

Legenda

- ściany działowe nadające się do demontażu
- ściany i obudowy pionów
- grzejnik
- belka konstrukcyjna (obniżenie o ok. 10 cm)
- FIX okno stałe nieotwieralne
- granica ewidencyjna działki
- teren wyłącznego korzystania



Data sporządzenia karty: 15.10.2021r.