



# OSIEDLE PYSKOWICE 2

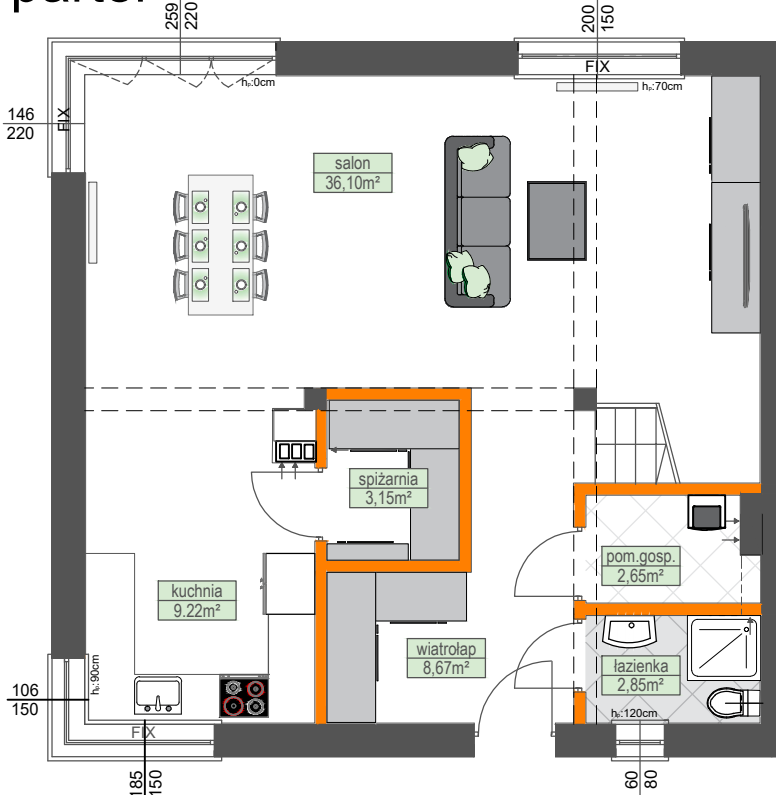


Lokalizacja: Pyskowice, ul. Morelowa

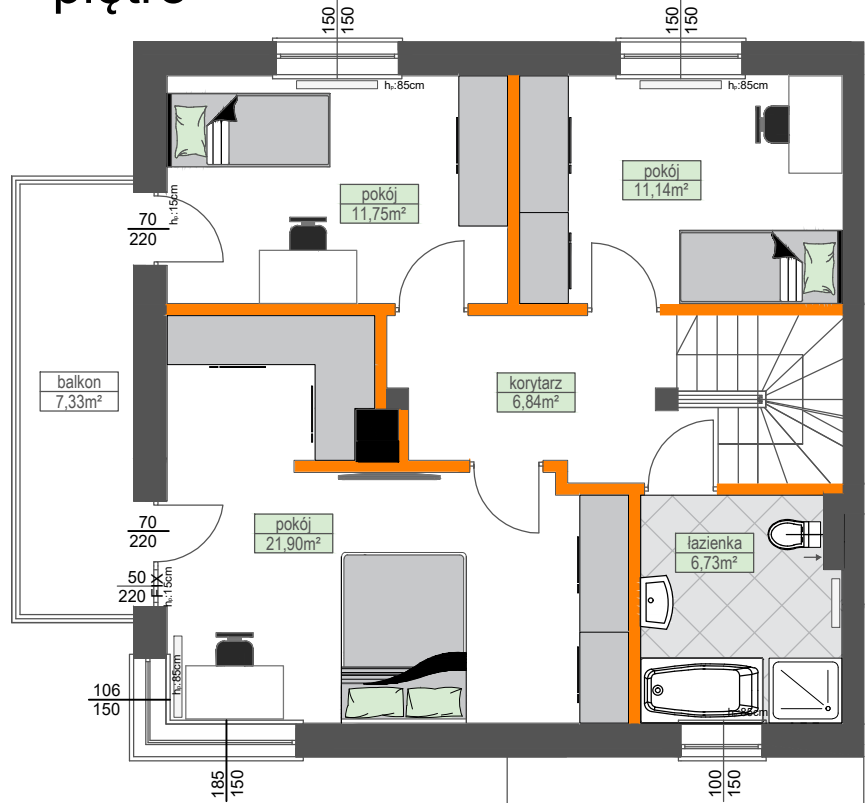
numer budynku	powierzchnia
B24	121,00m <sup>2</sup>
liczba kondygnacji	ilość pokoi
2	4
salon	36,10m <sup>2</sup>
kuchnia	09,22m <sup>2</sup>
spiżarnia	03,15m <sup>2</sup>
wiatrołap	08,67m <sup>2</sup>
pom. gospodarcze	02,65m <sup>2</sup>
łazienka	02,85m <sup>2</sup>
pokój	11,75m <sup>2</sup>
pokój	11,14m <sup>2</sup>
korytarz	06,84m <sup>2</sup>
pokój	21,90m <sup>2</sup>
łazienka	06,73m <sup>2</sup>

<b>powierzchnia użytkowa</b>	<b>121,00m<sup>2</sup></b>
powierzchnia poddasza	61,55m <sup>2</sup>
<b>powierzchnia użytkowa + poddasze</b>	<b>182,55m<sup>2</sup></b>
teren do wyłącznego korzystania	334,74m <sup>2</sup>
balkon	07,33m <sup>2</sup>

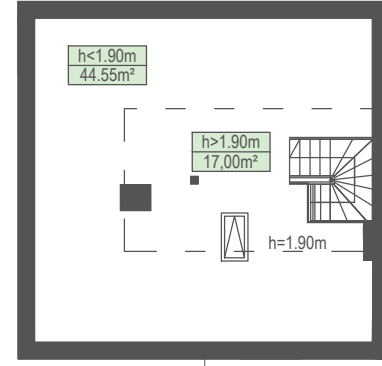
## parter



## piętro



## poddasze



# B24 - 121,00m<sup>2</sup>

+ 61,55m<sup>2</sup> powierzchni poddasza

## 512-408-409 | 534-300-409

DOM100.EU **Biuro dewelopera: Gliwice, ul. Bojkowska 35A** [biuro@dom100.eu](mailto:biuro@dom100.eu)

Powierzchnię użytkową podano z uwzględnieniem tynków - zgodnie z normą PN:ISO9836:1997 (na podstawie Rozporządzenia Ministra Transportu, Budownictwa i Gospodarki Morskiej z dnia 25 kwietnia 2012r. w sprawie szczegółowego zakresu i formy projektu budowlanego). Deweloper na etapie projektu wykonawczego i podczas realizacji inwestycji zastrzega możliwość wprowadzania niewielkich zmian. Wymiary liniowe pomieszczeń podano w ścianach bez tynków. Instalacja wodna i kanalizacyjna doprowadzona do kuchni, łazienki i WC, zakończona korkami, nie schowana w ścianach. Rozprowadzenie instalacji pod przybory leży po stronie nabywcy. Drzwi wewnętrzne, urządzenia sanitarne oraz meble przedstawiono wyłącznie w celach prezentacji możliwej aranżacji lokalu, nie stanowią wyposażenia nabywanego lokalu. Rozmieszczenie elementów infrastruktury i stałego wyposażenia budynku zamieszczone w karcie może ulec zmianie w szczególnych przypadkach wynikających z przepisów architektoniczno-budowlanych lub zaleceń nadzoru inwestycji. Teren ogrodu może zawierać drzewa i krzewy, a także spadki i skarpy wynikające z ukształtowania terenu. Na terenach ogródków lokatorskich mogą występować również studnie rewizyjne i inne media. Powierzchnia terenu wyłącznego korzystania nie obejmuje dostępu do mediów i miejsc na odpady.

**Legenda**

	ściany działowe nadające się do demontażu		FIX okno stałe nieotwieralne
	ściany i obudowy pionów		granica ewidencyjna działki
	grzejnik		teren wyłącznego korzystania
	belka konstrukcyjna (obniżenie o ok. 10 cm)		

Data sporządzenia karty: 15.10.2021r.