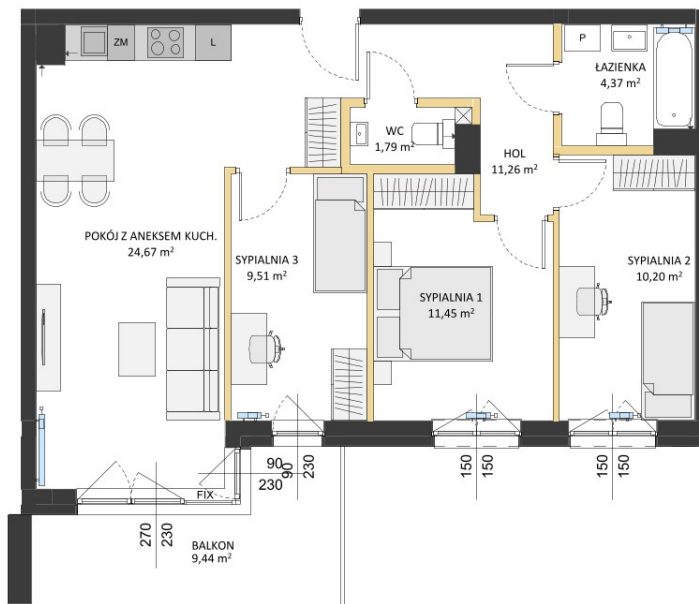
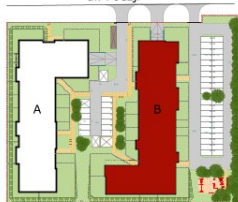


Apartamenty Poezji III



ul. Poezji



ilość pokoi	mieszkania powtarzalne
4	43, 57, 64
pokój z aneksem kuchennym	24,67m ²
sypialnia 1	11,45m ²
sypialnia 2	10,20m ²
sypialnia 3	09,51m ²
hol	11,26m ²
łazienka	04,37m ²
wc	01,79m ²
ścianki działowe nadające się do demontażu	03,25m ²
POWIERZCHNIA MIESZKANIA	76,50m²
balkon	09,44m ²

data sporządzenia karty: 08/07/2021






Biurowie sprzedaży:
Gliwice, ul. Bojkowska 35A

512-408-409 | 534-300-409

Powierznię użytkową podano z uwzględnieniem tynków - zgodnie z normą PN-ISO9836:1997 (na podstawie Rozporządzenia Ministra Transportu, Budownictwa i Gospodarki Morskiej z dnia 25 kwietnia 2012r. w sprawie szczegółowego zakresu i formy projektu budowlanego). Do powierzchni użytkowej lokalu wlicza się powierzchnię pod ściankami działowymi nadającymi się do demontażu. Developer na etapie projektu wykonawczego i podczas realizacji inwestycji zastrzega możliwość wprowadzania niewielkich zmian. Wymiary liniowe pomieszczeń podano w ścianach bez tynków. Instalacja wodna i kanalizacyjna doprowadzona do kuchni, łazienki i WC, zakończona korkami, nie schowana w ścianach. Rozprowadzenie instalacji pod przybory leży po stronie nabywcy. Drzwi wewnętrzne, urządzenia sanitarne oraz meble przedstawiono wyłącznie w celach prezentacji możliwej aranżacji lokalu, nie stanowią wyposażenia nabywanego lokalu. Rozmieszczenie elementów infrastruktury i stałego wyposażenia budynku zamieszczone w karcie może ulec zmianie w szczególnych przypadkach wynikających z przepisów architektoniczno-budowlanych lub zaleceń nadzoru inwestycji. Powierzchnia ogródków lokatorskich w trakcie aranżacji zagospodarowania terenu może ulec zmianie o nie więcej niż 5%. Teren może zawierać spadki, skarpy wynikające z ukształtowania terenu, studzienki oraz inne elementy infrastruktury podziemnej.



Legenda

-  ścianki działowe nadające się do demontażu
-  ściany i obudowy pionowe
-  balustrada
-  grzejnik
-  FIX okno stałe nieotwieralne