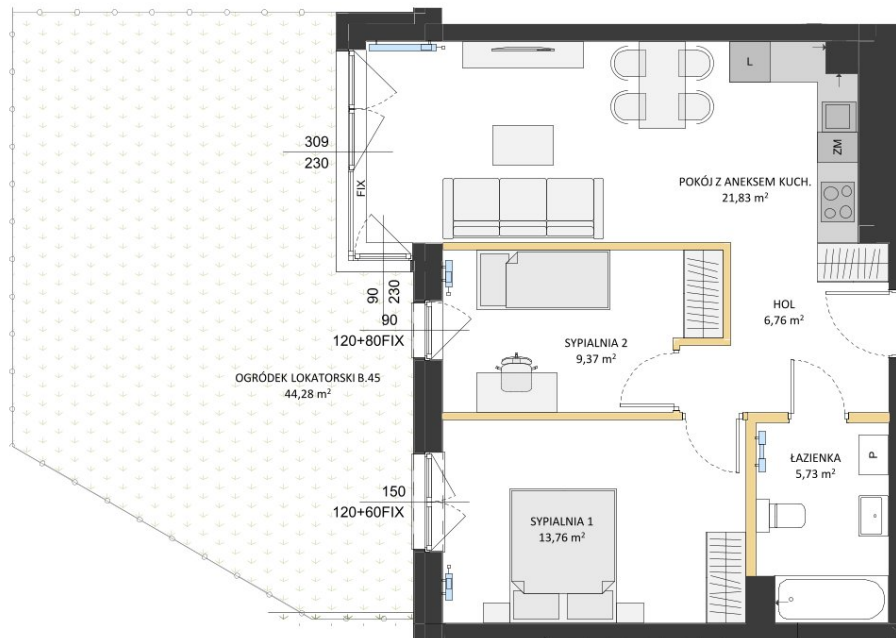


Apartamenty Poezji III



ul. Poezji



0 1 2 3 4 5m

| ilość pokoi | mieszkania powtarzalne |
|-------------|------------------------|
| 3 | 52, 59, 66 |

| | |
|--|---------------------------|
| pokój z aneksem kuchennym | 21,83m ² |
| sypialnia 1 | 13,76m ² |
| sypialnia 2 | 09,37m ² |
| hol | 06,76m ² |
| łazienka | 05,73m ² |
| ścianki działowe nadające się do demontażu | 02,00m ² |
| POWIERZCHNIA MIESZKANIA | 59,45m² |
| ogródek lokatorski | 44,28m ² |







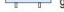

data sporządzenia karty: 08/07/2021

Biurow sprzedaży:
Gliwice, ul. Bojkowska 35A

512-408-409 | 534-300-409

Powierzchnię użytkową podano z uwzględnieniem tynków - zgodnie z normą PN-ISO9836:1997 (na podstawie Rozporządzenia Ministra Transportu, Budownictwa i Gospodarki Morskiej z dnia 25 kwietnia 2012r. w sprawie szczegółowego zakresu i formy projektu budowlanego). Do powierzchni użytkowej lokalu wlicza się powierzchnię pod ściankami działowymi nadającymi się do demontażu. Deweloper na etapie projektu wykonawczego i podczas realizacji inwestycji zastrzega możliwość wprowadzania niewielkich zmian. Wymiary liniowe pomieszczeń podano w ścianach bez tynków. Instalacja wodna i kanalizacyjna doprowadzona do kuchni, łazienki i WC, zakończona korkami, nie schowana w ścianach. Rozprowadzenie instalacji pod przybory leży po stronie nabywcy. Drzwi wewnętrzne, urządzenia sanitarne oraz meble przedstawiono wyłącznie w celach prezentacji możliwej aranżacji lokalu, nie stanowią wyposażenia nabywanego lokalu. Rozmieszczenie elementów infrastruktury i stałego wyposażenia budynku zamieszczone w karcie może ulec zmianie w szczególnych przypadkach wynikających z przepisów architektoniczno-budowlanych lub zaleceń nadzoru inwestycji. Powierzchnia ogródków lokatorskich w trakcie aranżacji zagospodarowania terenu może ulec zmianie o nie więcej niż 5%. Wysokość ogrodzenia zewnętrznego wynosi 1,5m, wewnętrznego 1,0m. Teren może zawierać spadki, skarpy wynikające z ukształtowania terenu, studzienki oraz inne elementy infrastruktury podziemnej.

Legenda

-  ścianki działowe nadające się do demontażu
-  ściany i obudowy pionów
-  ogrodzenia h=1m
-  trawnik
-  trawnik na płycie garażu
-  grzejnik
-  FIX okno stałe nieotwieralne
-  skarpa