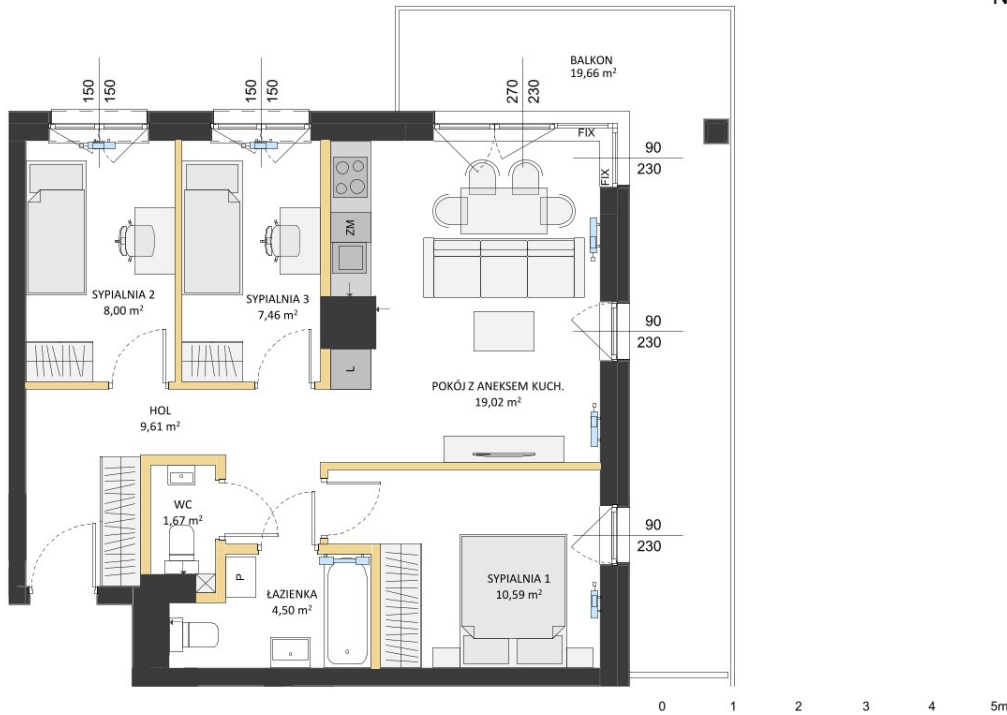
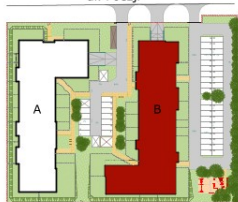


Apartamenty Poezji III



ul. Poezji



ilość pokoi	mieszkania powtarzalne
4	16, 36
pokój z aneksem kuchennym	19,02m ²
sypialnia 1	10,59m ²
sypialnia 2	08,00m ²
sypialnia 3	07,46m ²
hol	09,61m ²
łazienka	04,50m ²
wc	01,67m ²
ścianki działowe nadające się do demontażu	03,29m ²
POWIERZCHNIA MIESZKANIA	64,14m²
balkon	19,66m ²

data sporządzenia karty: 08/07/2021





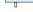
Biuro sprzedaży:

Gliwice, ul. Bojkowska 35A

512-408-409 | 534-300-409

Powierzchnię użytkową podano z uwzględnieniem tynków - zgodnie z normą PN-ISO9836:1997 (na podstawie Rozporządzenia Ministra Transportu, Budownictwa i Gospodarki Morskiej z dnia 25 kwietnia 2012r. w sprawie szczegółowego zakresu i formy projektu budowlanego). Do powierzchni użytkowej lokalu wlicza się powierzchnię pod ściankami działowymi nadającymi się do demontażu. Deweloper na etapie projektu wykonawczego i podczas realizacji inwestycji zastrzega możliwość wprowadzania niewielkich zmian. Wymiary liniovo pomieszczeń podano w ścianach bez tynków. Instalacja wodna i kanalizacyjna doprowadzona do kuchni, łazienki i WC, zakończona korkami, nie schowana w ścianach. Rozprowadzenie instalacji pod przybory leży po stronie nabywcy. Drzwi wewnętrzne, urządzenia sanitarne oraz meble przedstawiono wyłącznie w celach prezentacji możliwej aranżacji lokalu, nie stanowią wyposażenia nabywanego lokalu. Rozmieszczenie elementów infrastruktury i stałego wyposażenia budynku zamieszczone w karcie może ulec zmianie w szczególnych przypadkach wynikających z przepisów architektoniczno-budowlanych lub zaleceń nadzoru inwestycji. Powierzchnia ogródków lokatorskich w trakcie aranżacji zagospodarowania terenu może ulec zmianie o nie więcej niż 5%. Teren może zawierać spadki, skarpy wynikające z ukształtowania terenu, studzienki oraz inne elementy infrastruktury podziemnej.

Legenda

-  ścianki działowe nadające się do demontażu
-  ściany i obudowy pionowe
-  balustrada
-  grzejnik
-  FIX okno stałe nieotwieralne