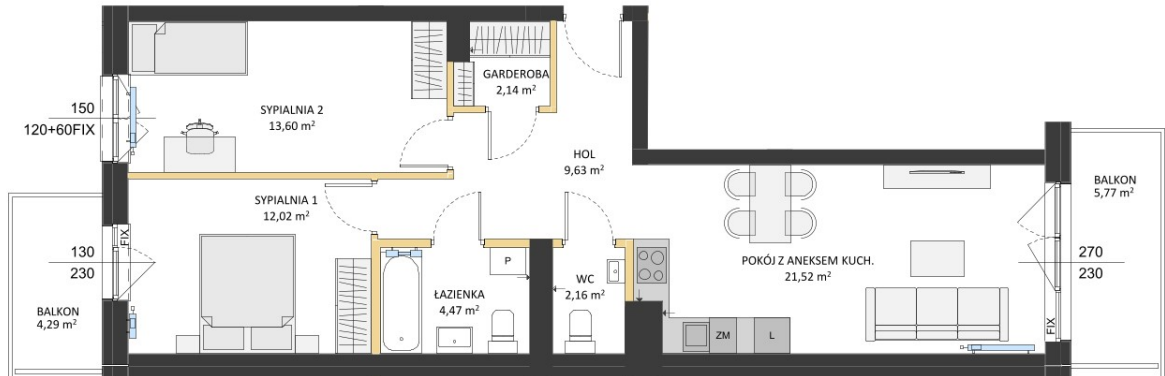


## Apartamenty Poezji III



ilość pokoi	mieszkania powtarzalne
3	02, 10, 30
pokój z aneksem kuchennym	21,52m <sup>2</sup>
sypialnia 1	12,02m <sup>2</sup>
sypialnia 2	13,60m <sup>2</sup>
hol	09,63m <sup>2</sup>
łazienka	04,47m <sup>2</sup>
wc	02,16m <sup>2</sup>
garderoba	02,14m <sup>2</sup>
ścianki działowe nadające się do demontażu	02,28m <sup>2</sup>
<b>POWIERZCHNIA MIESZKANIA</b>	<b>67,82m<sup>2</sup></b>
balkon	05,77m <sup>2</sup>
balkon	04,29m <sup>2</sup>

data sporządzenia karty: 08/07/2021




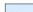
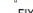
**Biurowie sprzedają:**  
**Gliwice, ul. Bojkowska 35A**

**512-408-409 | 534-300-409**

Powierzchnię użytkową podano z uwzględnieniem tynków - zgodnie z normą PN-ISO9836:1997 (na podstawie Rozporządzenia Ministra Transportu, Budownictwa i Gospodarki Morskiej z dnia 25 kwietnia 2012r. w sprawie szczegółowego zakresu i formy projektu budowlanego). Do powierzchni użytkowej lokalu wlicza się powierzchnię pod ściankami działowymi nadającymi się do demontażu. Deweloper na etapie projektu wykonawczego i podczas realizacji inwestycji zastrzega możliwość wprowadzania niewielkich zmian. Wymiary liniowe pomieszczeń podano w ścianach bez tynków. Instalacja wodna i kanalizacyjna doprowadzona do kuchni, łazienki i WC, zakończona korkami, nie schowana w ścianach. Rozprowadzenie instalacji pod przybory leży po stronie nabywcy. Drzwi wewnętrzne, urządzenia sanitarne oraz meble przedstawiono wyłącznie w celach prezentacji możliwej aranżacji lokalu, nie stanowią wyposażenia nabywanego lokalu. Rozmieszczenie elementów infrastruktury i stałego wyposażenia budynku zamieszczone w karcie może ulec zmianie w szczególnych przypadkach wynikających z przepisów architektoniczno-budowlanych lub zaleceń nadzoru inwestycji. Powierzchnia ogródków lokatorskich w trakcie aranżacji zagospodarowania terenu może ulec zmianie o nie więcej niż 5%. Teren może zawierać spadki, skarpy wynikające z ukształtowania terenu, studzienki oraz inne elementy infrastruktury podziemnej.



### Legenda

-  ścianki działowe nadające się do demontażu
-  ściany i obudowy pionowe
-  balustrada
-  grzejnik
-  okno stałe nieotwieralne