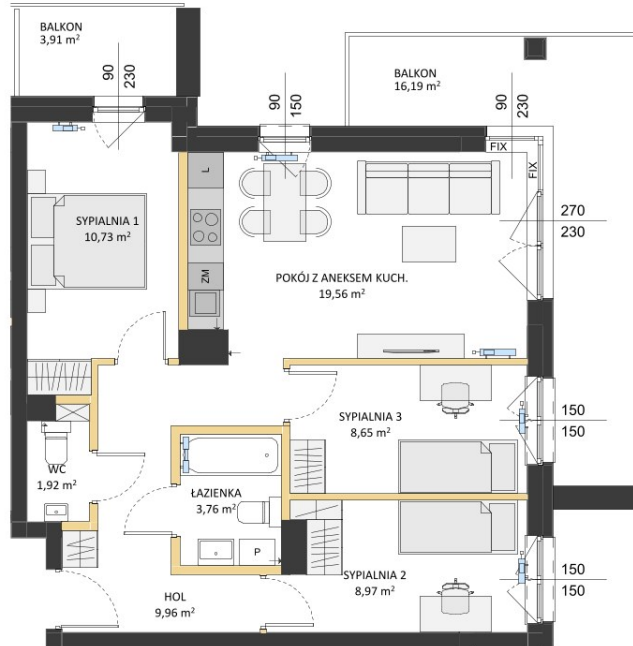
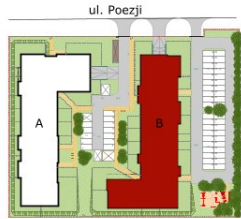







Apartamenty Poezji III



Legenda

-  ściany działowe nadające się do demontażu
-  ściany i obudowy pionowe
-  balustrada
-  grzejnik
-  FIX okno stałe nieotwieralne

ilość pokoi	mieszkania powtarzalne
4	25, 35
pokój z aneksem kuchennym	19,56m ²
sypialnia 1	10,73m ²
sypialnia 2	08,97m ²
sypialnia 3	08,65m ²
hol	09,96m ²
łazienka	03,76m ²
wc	01,92m ²
ścianki działowe nadające się do demontażu	03,38m ²
POWIERZCHNIA MIESZKANIA	66,93m²
balkon	16,19m ²
balkon	03,91m ²

data sporządzenia karty: 08/07/2021

Biurow sprzedaży:
Gliwice, ul. Bojkowska 35A

512-408-409 | 534-300-409

Powierzchnię użytkową podano z uwzględnieniem tynków - zgodnie z normą PN-ISO9836:1997 (na podstawie Rozporządzenia Ministra Transportu, Budownictwa i Gospodarki Morskiej z dnia 25 kwietnia 2012r. w sprawie szczegółowego zakresu i formy projektu budowlanego). Do powierzchni użytkowej lokalu wlicza się powierzchnię pod ściankami działowymi nadającymi się do demontażu. Deweloper na etapie projektu wykonawczego i podczas realizacji inwestycji zastrzega możliwość wprowadzania niewielkich zmian. Wymiary liniowe pomieszczeń podano w ścianach bez tynków. Instalacja wodna i kanalizacyjna doprowadzona do kuchni, łazienki i WC, zakończona korkami, nie schowana w ścianach. Rozprowadzenie instalacji pod przybory leży po stronie nabywcy. Drzwi wewnętrzne, urządzenia sanitarne oraz meble przedstawiono wyłącznie w celach prezentacji możliwej aranżacji lokalu, nie stanowią wyposażenia nabywanego lokalu. Rozmieszczenie elementów infrastruktury i stałego wyposażenia budynku zamieszczone w karcie może ulec zmianie w szczególnych przypadkach wynikających z przepisów architektoniczno-budowlanych lub zaleceń nadzoru inwestycji. Powierzchnia ogródków lokatorskich w trakcie aranżacji zagospodarowania terenu może ulec zmianie o nie więcej niż 5%. Teren może zawierać spadki, skarpy wynikające z ukształtowania terenu, studzienki oraz inne elementy infrastruktury podziemnej.