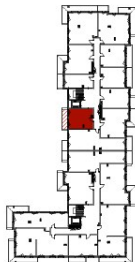
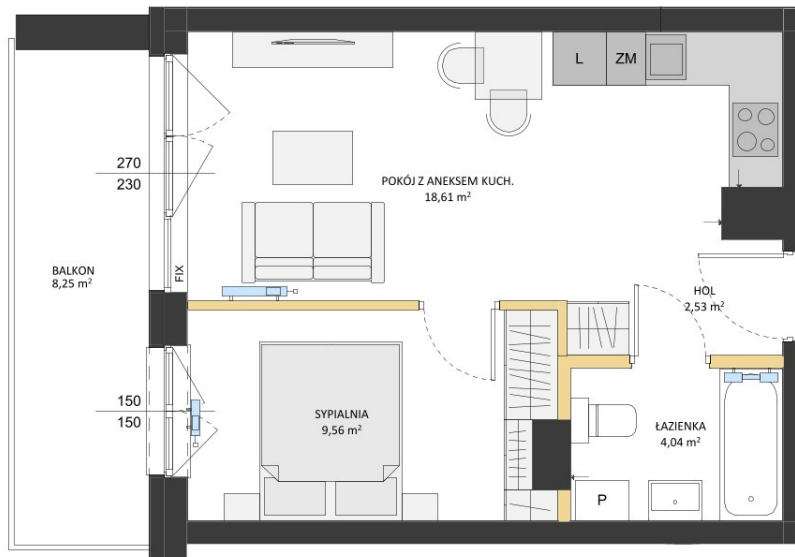
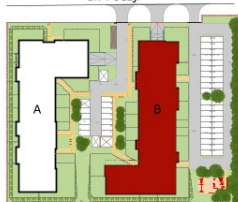


*Apartamenty Poezji III*



ul. Poezji



ilość pokoi	mieszkania powtarzalne
2	01, 19, 29
pokój z aneksem kuchennym	18,61m <sup>2</sup>
sypialnia	09,56m <sup>2</sup>
hol	02,53m <sup>2</sup>
łazienka	04,04m <sup>2</sup>
ścianki działowe nadające się do demontażu	01,04m <sup>2</sup>
<b>POWIERZCHNIA MIESZKANIA</b>	<b>35,78m<sup>2</sup></b>
balkon	08,25m <sup>2</sup>

data sporządzenia karty: 08/07/2021





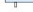
**Biurow sprzedaży:**

**Gliwice, ul. Bojkowska 35A**

**512-408-409 | 534-300-409**

Powierzchnię użytkową podano z uwzględnieniem tynków - zgodnie z normą PN-ISO9836:1997 (na podstawie Rozporządzenia Ministra Transportu, Budownictwa i Gospodarki Morskiej z dnia 25 kwietnia 2012r. w sprawie szczegółowego zakresu i formy projektu budowlanego). Do powierzchni użytkowej lokalu wlicza się powierzchnię pod ściankami działowymi nadającymi się do demontażu. Developer na etapie projektu wykonawczego i podczas realizacji inwestycji zastrzega możliwość wprowadzania niewielkich zmian. Wymiary liniowe pomieszczeń podano w ścianach bez tynków. Instalacja wodna i kanalizacyjna doprowadzona do kuchni, łazienki i WC, zakończona korkami, nie schowana w ścianach. Rozprowadzenie instalacji pod przybory leży po stronie nabywcy. Drzwi wewnętrzne, urządzenia sanitarne oraz meble przedstawiono wyłącznie w celach prezentacji możliwej aranżacji lokalu, nie stanowią wyposażenia nabywanego lokalu. Rozmieszczenie elementów infrastruktury i stałego wyposażenia budynku zamieszczone w karcie może ulec zmianie w szczególnych przypadkach wynikających z przepisów architektoniczno-budowlanych lub zaleceń nadzoru inwestycji. Powierzchnia ogródków lokatorskich w trakcie aranżacji zagospodarowania terenu może ulec zmianie o nie więcej niż 5%. Teren może zawierać spadki, skarpy wynikające z ukształtowania terenu, studzienki oraz inne elementy infrastruktury podziemnej.

**Legenda**

-  ścianki działowe nadające się do demontażu
-  ściany i obudowy pionowe
-  balustrada
-  grzejnik
-  FIX okno stałe nieotwieralne