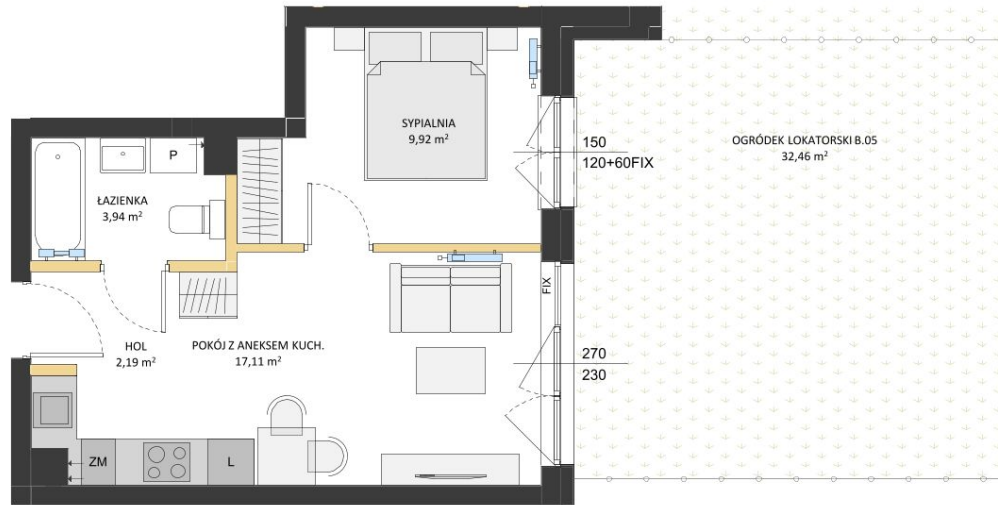


Apartamenty Poezji III



ul. Poezji





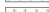

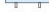
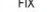


data sporządzenia karty: 08/07/2021

Biuro sprzedaży:**Gliwice, ul. Bojkowska 35A****512-408-409 | 534-300-409**

Powierzchnię użytkową podano z uwzględnieniem tynków - zgodnie z normą PN-ISO9836:1997 (na podstawie Rozporządzenia Ministra Transportu, Budownictwa i Gospodarki Morskiej z dnia 25 kwietnia 2012r. w sprawie szczegółowego zakresu i formy projektu budowlanego). Do powierzchni użytkowej lokalu wlicza się powierzchnię pod ściankami działowymi nadającymi się do demontażu. Deweloper na etapie projektu wykonawczego i podczas realizacji inwestycji zastrzega możliwość wprowadzania niewielkich zmian. Wymiary liniowe pomieszczeń podano w ścianach bez tynków. Instalacja wodna i kanalizacyjna doprowadzona do kuchni, łazienki i WC, zakończona korkami, nie schowana w ścianach. Rozprowadzenie instalacji pod przybory leży po stronie nabywcy. Drzwi wewnętrzne, urządzenia sanitarne oraz meble przedstawiono wyłącznie w celach prezentacji możliwej aranżacji lokalu, nie stanowią wyposażenia nabywanego lokalu. Rozmieszczenie elementów infrastruktury i stałego wyposażenia budynku zamieszczone w karcie może ulec zmianie w szczególnych przypadkach wynikających z przepisów architektoniczno-budowlanych lub zaleceń nadzoru inwestycji. Powierzchnia ogródków lokatorskich w trakcie aranżacji zagospodarowania terenu może ulec zmianie o nie więcej niż 5%. Wysokość ogrodzenia zewnętrznego wynosi 1,5m, wewnętrznego 1,0m. Teren może zawierać spadki, skarpy wynikające z ukształtowania terenu, studzienki oraz inne elementy infrastruktury podziemnej.

Legenda

-  ścianki działowe nadające się do demontażu
-  ściany i obudowy pionów
-  ogrodzenie h=1m
-  trawnik
-  trawnik na płycie garażu
-  grzejnik
-  okno stałe nieotwieralne
-  skarpa

ilość pokoi	mieszkania powtarzalne
2	-
pokój z aneksem kuchennym	17,11m ²
sydialnia	09,92m ²
hol	02,19m ²
łazienka	03,94m ²
ścianki działowe nadające się do demontażu	01,10m ²
POWIERZCHNIA MIESZKANIA	34,26m²
ogródek lokatorski	32,46m ²