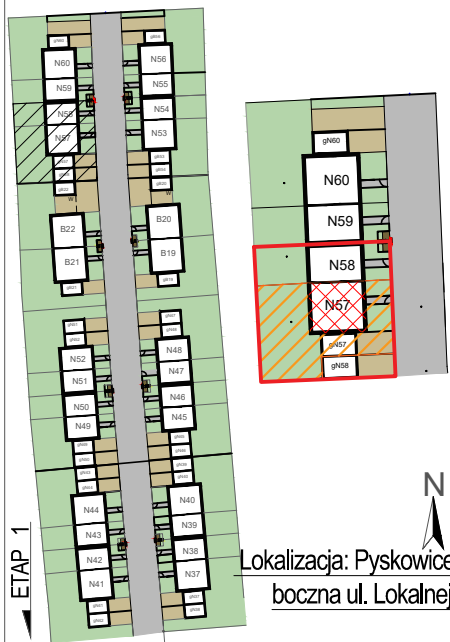




# OSIEDLE PYSKOWICE 2



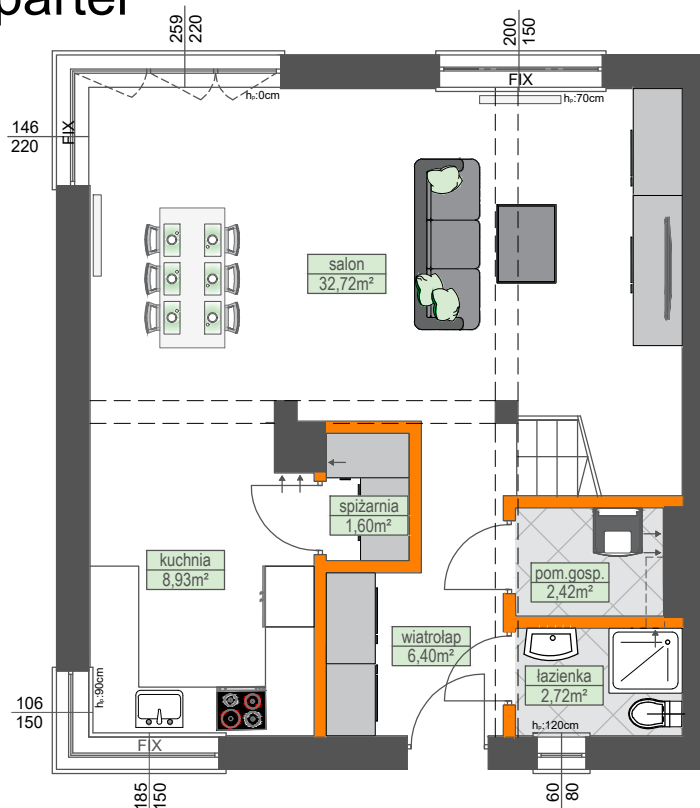
Lokalizacja: Pyskowice  
boczna ul. Lokalnej

<b>numer budynku</b>	<b>powierzchnia</b>
N57	105,35m <sup>2</sup>
<b>liczba kondygnacji</b>	<b>ilość pokoi</b>
2	4

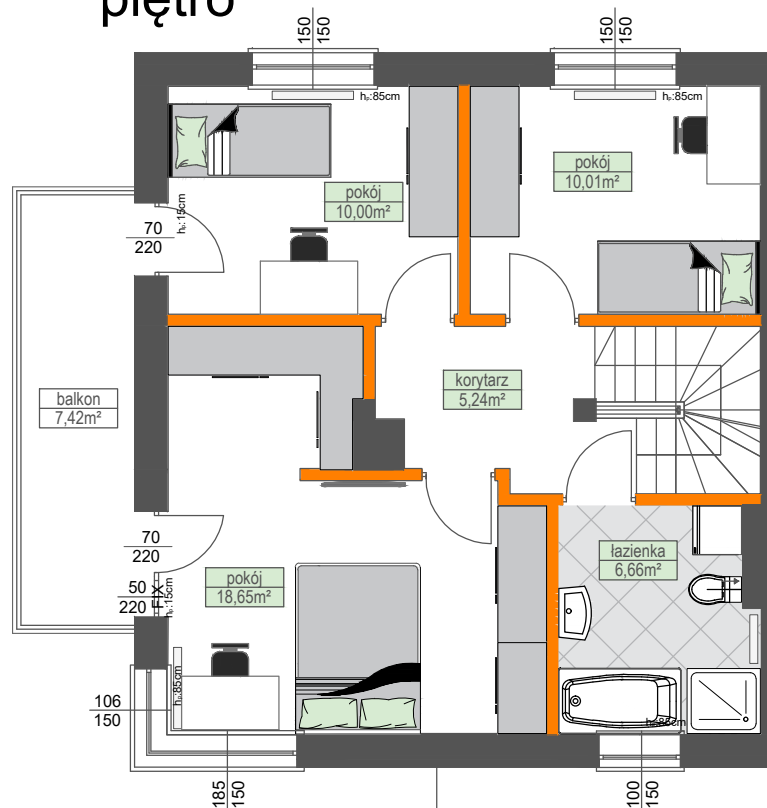
salon	32,72m <sup>2</sup>
kuchnia	8,93m <sup>2</sup>
spiżarnia	1,60m <sup>2</sup>
wiatrołap	6,40m <sup>2</sup>
pom. gospodarcze	2,42m <sup>2</sup>
łazienka	2,72m <sup>2</sup>
pokój	10,01m <sup>2</sup>
pokój	10,00m <sup>2</sup>
pokój	18,65m <sup>2</sup>
korytarz	5,24m <sup>2</sup>
łazienka	6,66m <sup>2</sup>

<b>powierzchnia użytkowa</b>	<b>105,35m<sup>2</sup></b>
<b>powierzchnia poddasza</b>	<b>53,42m<sup>2</sup></b>
<b>powierzchnia użytkowa + poddasze</b>	<b>158,77m<sup>2</sup></b>
<b>teren do wyłącznego korzystania</b>	<b>268,20m<sup>2</sup></b>
<b>balkon</b>	<b>7,42m<sup>2</sup></b>

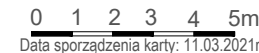
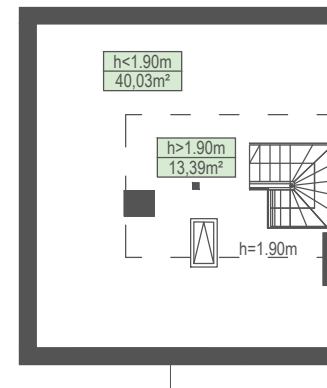
## parter



## piętro



## poddasze



# 512-408-409 | 534-300-409

Biuro dewelopera: Gliwice, ul. Bojkowska 35A

biuro@dom100.eu

Powierzchnię użytkową podano z uwzględnieniem tynków - zgodnie z normą PN:ISO9836:1997 (na podstawie Rozporządzenia Ministra Transportu, Budownictwa i Gospodarki Morskiej z dnia 25 kwietnia 2012r. w sprawie szczegółowego zakresu i formy projektu budowlanego). Deweloper na etapie projektu wykonawczego i podczas realizacji inwestycji zastrzega możliwość wprowadzania niewielkich zmian. Wymiary liniowe pomieszczeń podano w ścianach bez tynków. Instalacja wodna i kanalizacyjna doprowadzona do kuchni, łazienki i WC, zakończona korkami, nie schowana w ścianach. Rozprowadzenie instalacji pod przybory leży po stronie nabywcy. Drzwi wewnętrzne, urządzenia sanitarne oraz meble przedstawiono wyłącznie w celach prezentacji możliwej aranżacji lokalu, nie stanowią wyposażenia nabywanego lokalu. Rozmieszczenie elementów infrastruktury i stałego wyposażenia budynku zamieszczone w karcie może ulec zmianie w szczególnych przypadkach wynikających z przepisów architektoniczno-budowlanych lub zaleceń nadzoru inwestycji. Teren ogrodu może zawierać drzewa i krzewy, a także spadki i skarpki wynikające z ukształtowania terenu. Na terenach ogródków lokatorskich mogą występować również studnie rewizyjne i inne media. Powierzchnia terenu wyłącznego korzystania nie obejmuje dostępu do mediów i miejsc na odpady.

### Legenda

- ściany działowe nadające się do demontażu
- ściany i obudowy pionów
- grzejnik
- belka konstrukcyjna (obniżenie o ok. 10 cm)
- FIX okno stałe nieotwieralne
- granica ewidencyjna działki
- teren wyłącznego korzystania