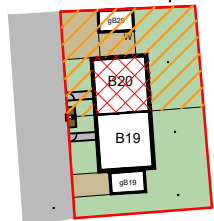
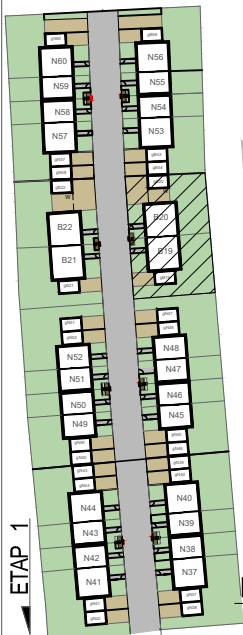




# OSIEDLE PYSKOWICE 2



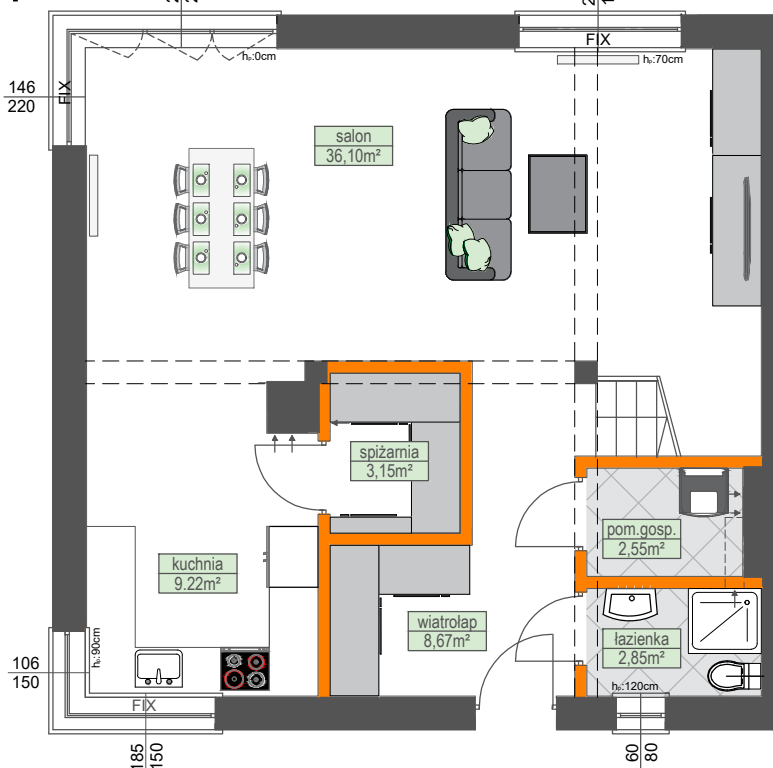
Lokalizacja: Pyskowice  
boczna ul. Lokalnej

numer budynku	powierzchnia
B20	120,83m <sup>2</sup>
liczba kondygnacji	ilość pokoi
2	4

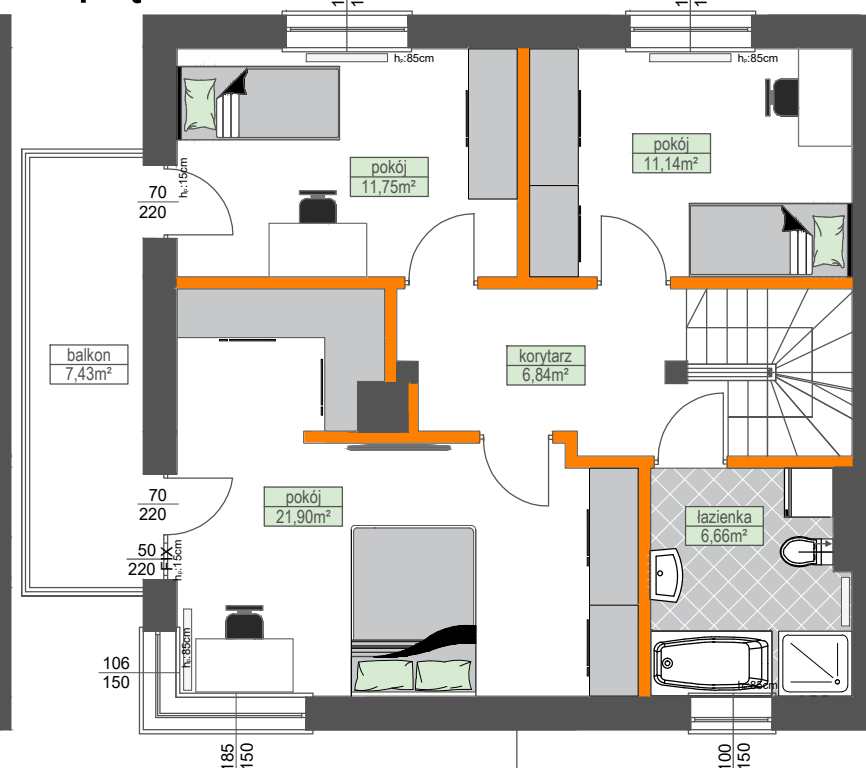
salon	36,10m <sup>2</sup>
kuchnia	9,22m <sup>2</sup>
spizarnia	3,15m <sup>2</sup>
wiatrołap	8,67m <sup>2</sup>
pom. gospodarcze	2,55m <sup>2</sup>
łazienka	2,85m <sup>2</sup>
pokój	11,75m <sup>2</sup>
pokój	11,14m <sup>2</sup>
korytarz	6,84m <sup>2</sup>
pokój	21,90m <sup>2</sup>
łazienka	6,66m <sup>2</sup>

<b>powierzchnia użytkowa</b>	<b>120,83m<sup>2</sup></b>
<b>powierzchnia poddasza</b>	<b>61,55m<sup>2</sup></b>
<b>powierzchnia użytkowa + poddasze</b>	<b>182,38m<sup>2</sup></b>
<b>teren do wyłącznego korzystania</b>	<b>329,30m<sup>2</sup></b>
balkon	7,43m <sup>2</sup>

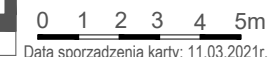
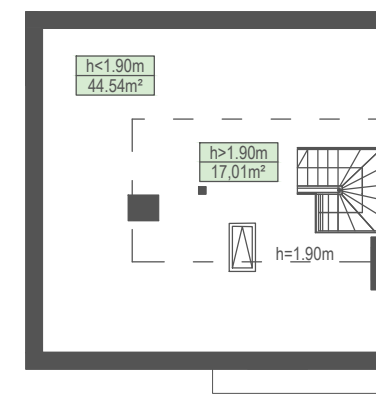
## parter



## piętro



## poddasze



**B20 · 120,83m<sup>2</sup>**  
+ 61,55m<sup>2</sup> powierzchni poddasza

**512-408-409 | 534-300-409**

**DOM100.EU** Biuro dewelopera: Gliwice, ul. Bojkowska 35A [biuro@dom100.eu](mailto:biuro@dom100.eu)

Powierzchnię użytkową podano z uwzględnieniem tynków - zgodnie z normą PN:ISO9836:1997 (na podstawie Rozporządzenia Ministra Transportu, Budownictwa i Gospodarki Morskiej z dnia 25 kwietnia 2012r. w sprawie szczegółowego zakresu i formy projektu budowlanego). Deweloper na etapie projektu wykonawczego i podczas realizacji inwestycji zastrzega możliwość wprowadzania niewielkich zmian. Wymiary liniowe pomieszczeń podano w ścianach bez tynków. Instalacja wodna i kanalizacyjna doprowadzona do kuchni, łazienki i WC, zakończona korkami, nie schowana w ścianach. Rozprowadzenie instalacji pod przybory leży po stronie nabywcy. Drzwi wewnętrzne, urządzenia sanitarne oraz meble przedstawiono wyłącznie w celach prezentacji możliwej aranżacji lokalu, nie stanowią wyposażenia nabywanego lokalu. Rozmieszczenie elementów infrastruktury i stałego wyposażenia budynku zamieszczone w karcie może ulec zmianie w szczególnych przypadkach wynikających z przepisów architektoniczno-budowlanych lub zaleceń nadzoru inwestycji. Teren ogrodu może zawierać drzewa i krzewy, a także spadki i skarpki wynikające z ukształtowania terenu. Na terenach ogródków lokatorskich mogą występować również studnie rewizyjne i inne media. Powierzchnia terenu wyłącznego korzystania nie obejmuje dostępu do mediów i miejsc na odpady.

**Legenda**

- ściany działowe nadające się do demontażu
- ściany i obudowy pionów
- grzejnik
- belka konstrukcyjna (obniżenie o ok. 10 cm)
- FIX okno stałe nieotwieralne
- granica ewidencyjna działki
- teren wyłącznego korzystania

Data sporządzenia karty: 11.03.2021r.