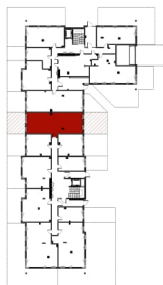
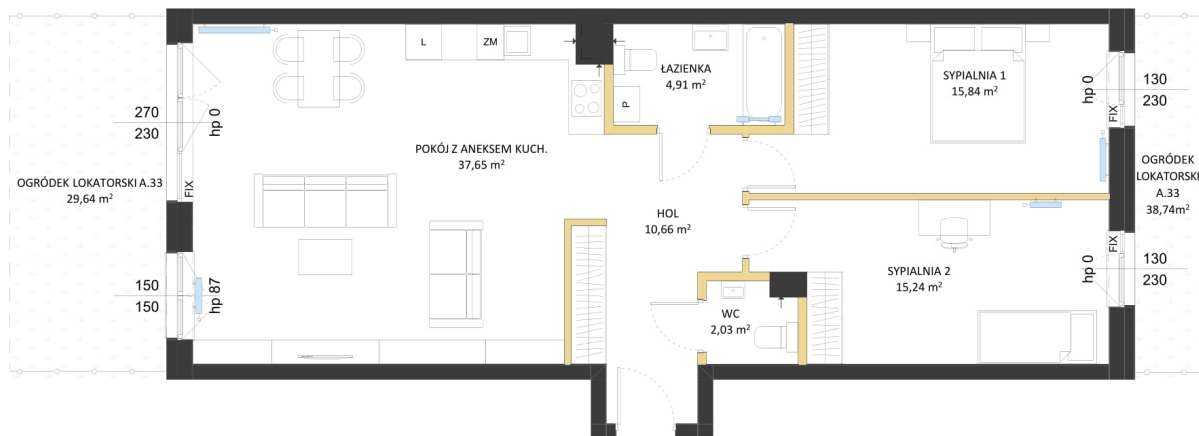
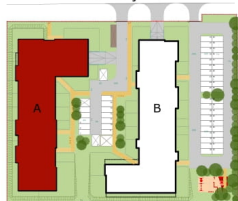


Apartamenty Poezji III



ul. Poezji








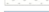
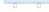


ilość pokoi	mieszkania powtarzalne
3	42, 51, 60
pokój z aneksem kuchennym	37,65m ²
sypialnia 1	15,84m ²
sypialnia 2	15,24m ²
hol	10,66m ²
łazienka	04,91m ²
wc	02,03m ²
ścianki działowe nadające się do demontażu	02,71m ²
POWIERZCHNIA MIESZKANIA	89,04m²
ogródek lokatorski	29,64m ²
ogródek lokatorski	38,74m ²

data sporządzenia karty: 08/07/2021

Biurow sprzedaży:**Gliwice, ul. Bojkowska 35A****512-408-409 | 534-300-409**

Powierznię użytkową podano z uwzględnieniem tynków - zgodnie z normą PN:ISO9836:1997 (na podstawie Rozporządzenia Ministra Transportu, Budownictwa i Gospodarki Morskiej z dnia 25 kwietnia 2012r. w sprawie szczegółowego zakresu i formy projektu budowlanego). Do powierzchni użytkowej lokalu wlicza się powierzchnię pod ściankami działowymi nadającymi się do demontażu. Deweloper na etapie projektu wykonawczego i podczas realizacji inwestycji zastrzega możliwość wprowadzania niewielkich zmian. Wymiary liniowe pomieszczeń podano w ścianach bez tynków. Instalacja wodna i kanalizacyjna doprowadzona do kuchni, łazienki i WC, zakończona korkami, nie schowana w ścianach. Rozprowadzenie instalacji pod przybory leży po stronie nabywcy. Drzwi wewnętrzne, urządzenia sanitarne oraz meble przedstawiono wyłącznie w celach prezentacji możliwej aranżacji lokalu, nie stanowią wyposażenia nabywanego lokalu. Rozmieszczenie elementów infrastruktury i stałego wyposażenia budynku zamieszczone w karcie może ulec zmianie w szczególnych przypadkach wynikających z przepisów architektoniczno-budowlanych lub zaleceń nadzoru inwestycji. Powierzchnia ogródków lokatorskich w trakcie aranżacji zagospodarowania terenu może ulec zmianie o nie więcej niż 5%. Wysokość ogrodzenia zewnętrznego wynosi 1,5m, wewnętrznego 1,0m. Teren może zawierać spadki, skarpy wynikające z ukształtowania terenu, studzienki oraz inne elementy infrastruktury podziemnej.

Legenda

-  ścianki działowe nadające się do demontażu
-  ściany i obudowy pionów
-  ogrodzenie h=1m
-  trawnik
-  trawnik na płycie garażu
-  grzejnik
-  FIX
-  okno stałe nieotwieralne
-  skarpa