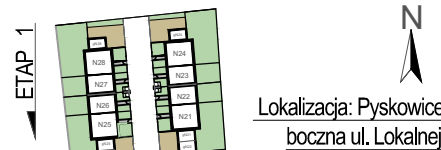


# OSIEDLE PYSKOWICE 2

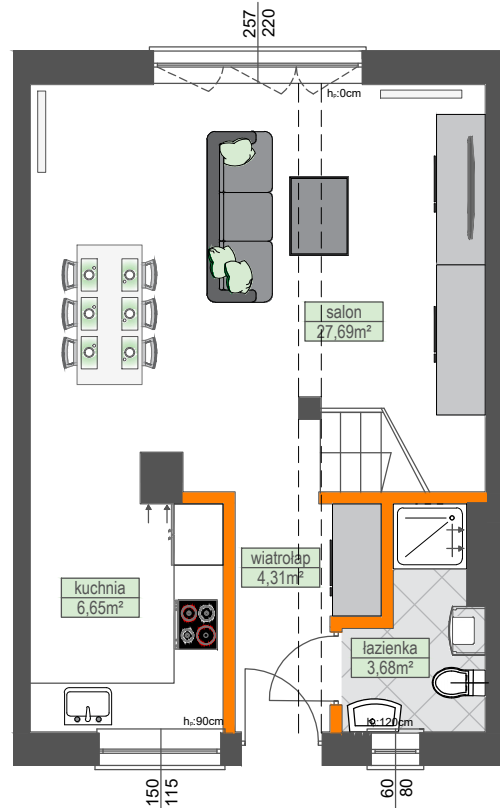


<b>numer budynku</b>	<b>powierzchnia</b>
N43	80,11m <sup>2</sup>
<b>liczba kondygnacji</b>	<b>ilość pokoi</b>
2	4

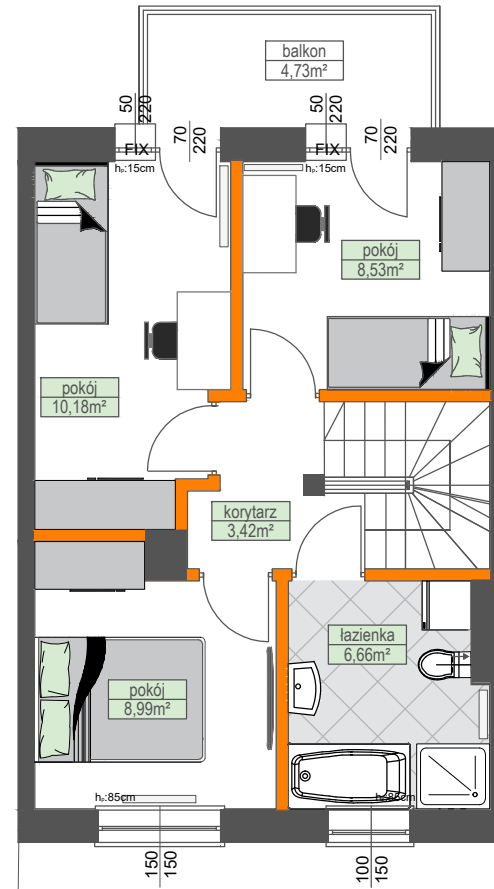
salon	27,69m <sup>2</sup>
kuchnia	6,65m <sup>2</sup>
wiatrołap	4,31m <sup>2</sup>
łazienka	3,68m <sup>2</sup>
pokój	10,18m <sup>2</sup>
pokój	8,53m <sup>2</sup>
pokój	8,99m <sup>2</sup>
korytarz	3,42m <sup>2</sup>
łazienka	6,66m <sup>2</sup>
<b>powierzchnia użytkowa</b>	<b>80,11m<sup>2</sup></b>
<b>powierzchnia poddasza</b>	<b>40,11m<sup>2</sup></b>
<b>powierzchnia użytkowa + poddasze</b>	<b>120,22m<sup>2</sup></b>
<b>teren do wyłącznego korzystania</b>	<b>163,39m<sup>2</sup></b>
balkon	4,73m <sup>2</sup>



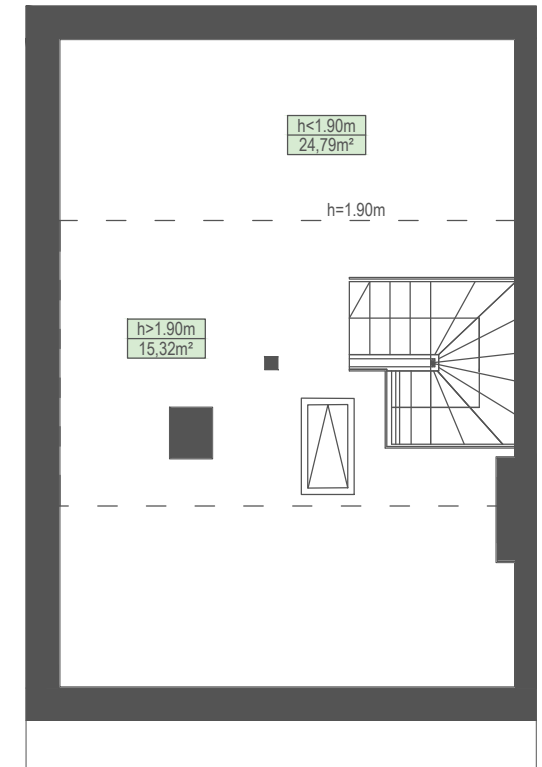
## parter



## piętro



## poddasze



**N43 · 80,11m<sup>2</sup>**

+ 40,11 m<sup>2</sup> powierzchni poddasza



**512-408-409 | 534-300-409**

Biuro dewelopera: Gliwice, ul. Bojkowska 35A

biuro@dom100.eu

Powierzchnię użytkową podano z uwzględnieniem tynków - zgodnie z normą PN:ISO9836:1997 (na podstawie Rozporządzenia Ministra Transportu, Budownictwa i Gospodarki Morskiej z dnia 25 kwietnia 2012r. w sprawie szczegółowego zakresu i formy projektu budowlanego). Deweloper na etapie projektu wykonawczego i podczas realizacji inwestycji zastrzega możliwość wprowadzania niewielkich zmian. Wymiary liniowe pomieszczeń podano w ścianach bez tynków. Instalacja wodna i kanalizacyjna doprowadzona do kuchni, łazienki i WC, zakończona korkami, nie schowana w ścianach. Rozprowadzenie instalacji pod przybory leży po stronie nabywcy. Drzwi wewnętrzne, urządzenia sanitarne oraz meble przedstawiono wyłącznie w celach prezentacji możliwej aranżacji lokalu, nie stanowią wyposażenia nabywanego lokalu. Rozmieszczenie elementów infrastruktury i stałego wyposażenia budynku zamieszczone w karcie może ulec zmianie w szczególnych przypadkach wynikających z przepisów architektoniczno-budowlanych lub zaleceń nadzoru inwestycji. Teren ogrodu może zawierać drzewa i krzewy, a także spadki i skarpy wynikające z ukształtowania terenu. Na terenach ogródków lokatorskich mogą występować również studnie rewizyjne i inne media. Powierzchnia terenu wyłącznego korzystania nie obejmuje dostępu do mediów i miejsc na odpady.

### Legenda

- ściany działowe nadające się do demontażu
- ściany i obudowy pionów
- grzejnik
- belka konstrukcyjna (obniżenie o ok. 10 cm)
- FIX okno stałe nieotwieralne
- granica ewidencyjna działki
- teren wyłącznego korzystania



Data sporządzenia karty: 11.03.2021r.