



OSIEDLE PYSKOWICE 2



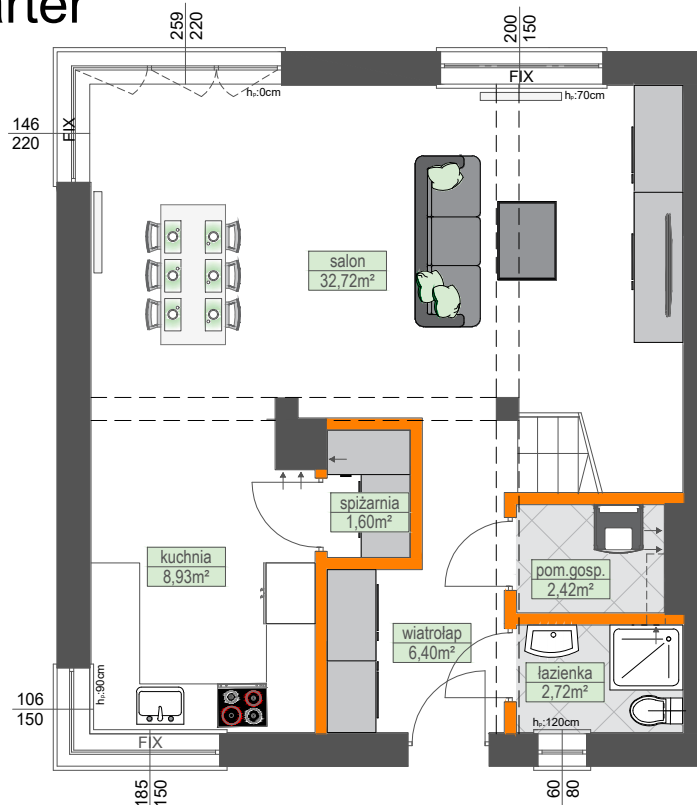
ETAP 1

numer budynku	powierzchnia
N40	105,35m ²
liczba kondygnacji	ilość pokoi
2	4

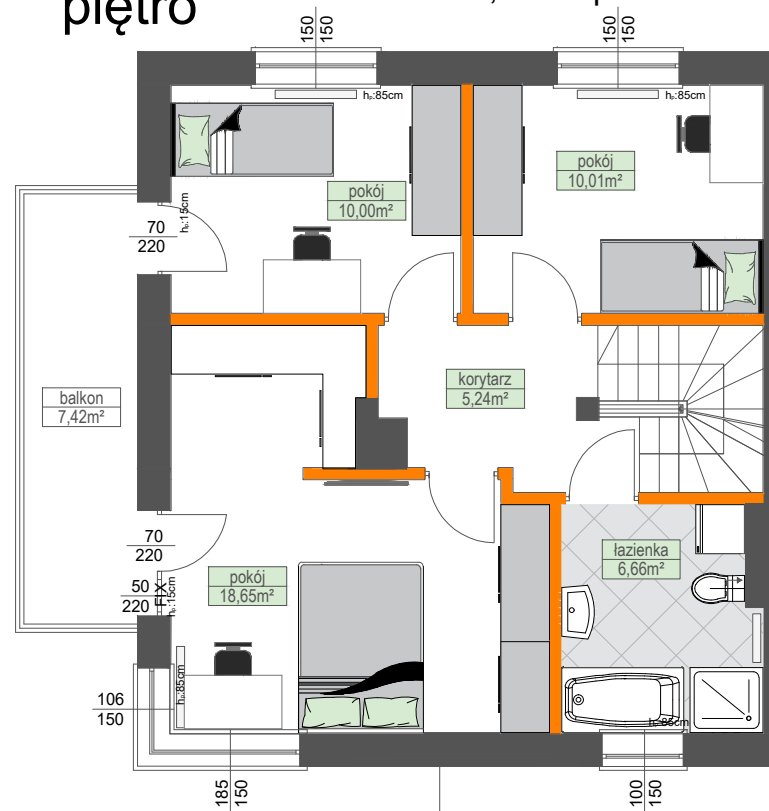
salon	32,72m ²
kuchnia	8,93m ²
spizarnia	1,60m ²
wiatrołap	6,40m ²
pom. gospodarcze	2,42m ²
łazienka	2,72m ²
pokój	10,01m ²
pokój	10,00m ²
pokój	18,65m ²
korytarz	5,24m ²
łazienka	6,66m ²

powierzchnia użytkowa	105,35m²
powierzchnia poddasza	53,42m ²
powierzchnia użytkowa + poddasze	158,77m ²
teren do wyłącznego korzystania	277,52m ²
balkon	7,42m ²

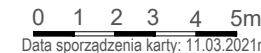
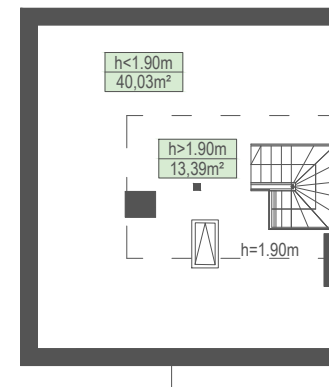
parter



piętro



poddasze



512-408-409 | 534-300-409

Biuro dewelopera: Gliwice, ul. Bojowska 35A

biuro@dom100.eu

Powierzchnię użytkową podano z uwzględnieniem tynków - zgodnie z normą PN-ISO9836:1997 (na podstawie Rozporządzenia Ministra Transportu, Budownictwa i Gospodarki Morskiej z dnia 25 kwietnia 2012r. w sprawie szczegółowego zakresu i formy projektu budowlanego). Deweloper na etapie projektu wykonawczego i podczas realizacji inwestycji zastrzega możliwość wprowadzania niewielkich zmian. Wymiary liniowe pomieszczeń podano w ścianach bez tynków. Instalacja wodna i kanalizacyjna doprowadzona do kuchni, łazienki i WC, zakończona korkami, nie schowana w ścianach. Rozprowadzenie instalacji pod przybory leży po stronie nabywcy. Drzwi wewnętrzne, urządzenia sanitarne oraz meble przedstawiono wyłącznie w celach prezentacji możliwej aranżacji lokalu, nie stanowią wyposażenia nabywanego lokalu. Rozmieszczenie elementów infrastruktury i stałego wyposażenia budynku zamieszczone w karcie może ulec zmianie w szczególnych przypadkach wynikających z przepisów architektoniczno-budowlanych lub zaleceń nadzoru inwestycyjnego. Teren ogrodu może zawierać drzewa i krzewy, a także spadki i skłapy wynikające z ukształtowania terenu. Na terenach ogródków lokatorskich mogą występować również studnie rewizyjne i inne media. Powierzchnia terenu wyłącznego korzystania nie obejmuje dostępu do mediów i miejsc na odpady.

Legenda

- ściany działowe nadające się do demontażu
- ściany i obudowy pionów
- grzejnik
- belka konstrukcyjna (obniżenie o ok. 10 cm)
- okno stałe nieotwieralne
- granica ewidencyjna działki
- teren wyłącznego korzystania