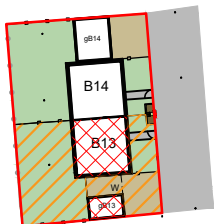




OSIEDLE PYSKOWICE 2



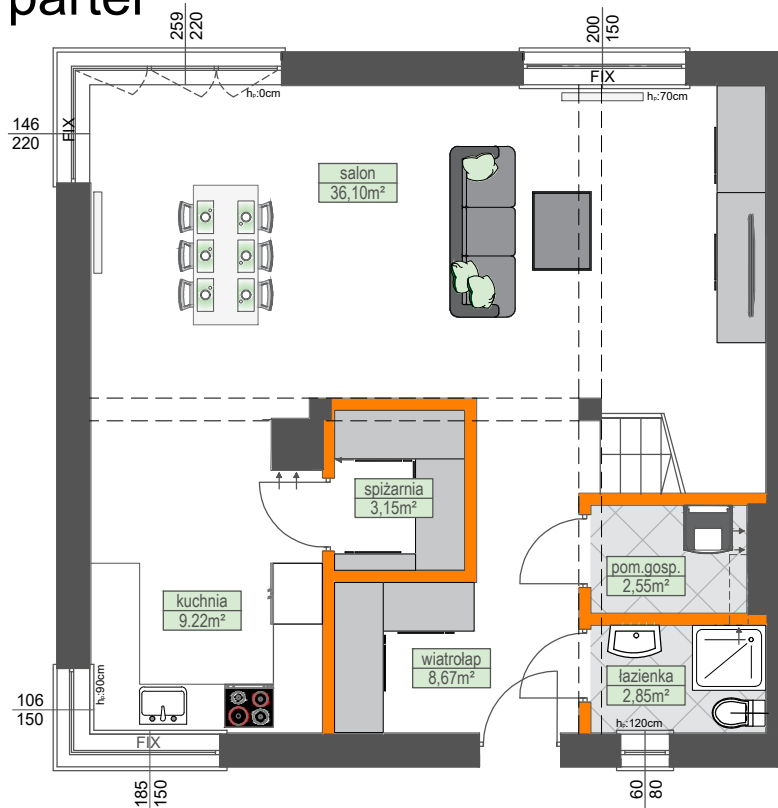
Lokalizacja: Pyskowice
boczna ul. Lokalnej

ETAP 1

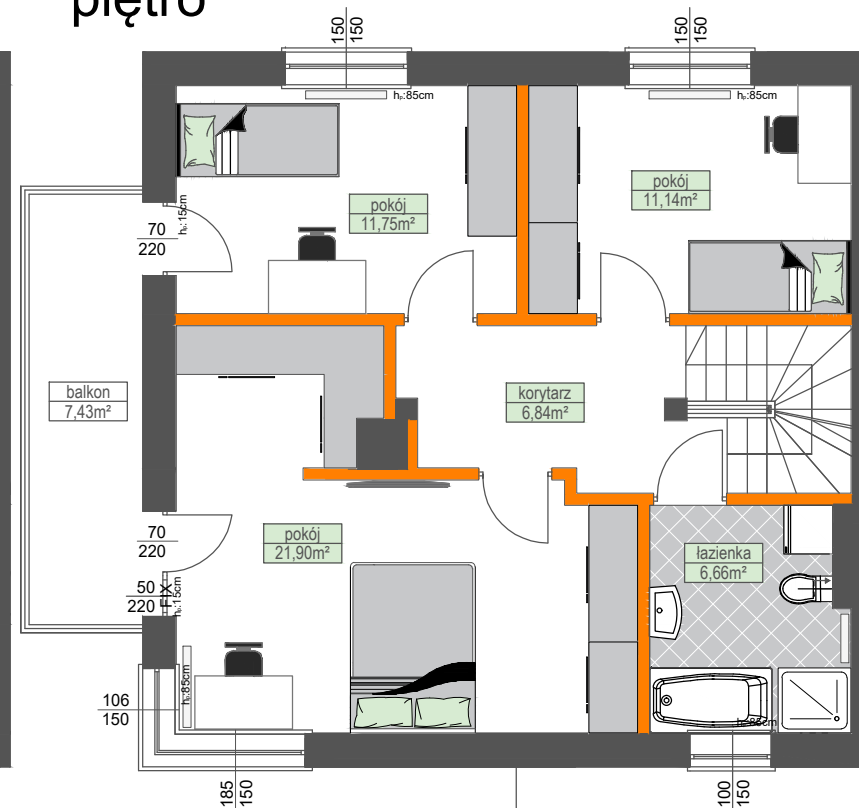


numer budynku	powierzchnia
B13	120,83m ²
liczba kondygnacji	ilość pokoi
2	4
salon	36,10m ²
kuchnia	9,22m ²
spizarnia	3,15m ²
wiatrołap	8,67m ²
pom. gospodarcze	2,55m ²
łazienka	2,85m ²
pokój	11,75m ²
pokój	11,14m ²
korytarz	6,84m ²
pokój	21,90m ²
łazienka	6,66m ²
powierzchnia użytkowa	120,83m ²
powierzchnia poddasza	61,55m ²
powierzchnia użytkowa + poddasze	182,38m ²
teren do wyłącznego korzystania	332,01m ²
balkon	7,43m ²

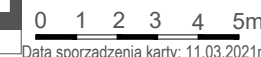
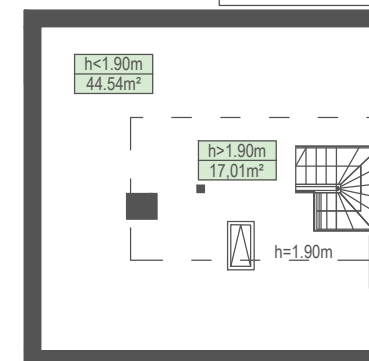
parter



piętro



poddasze



512-408-409 | 534-300-409

DOM100.EU Biuro dewelopera: Gliwice, ul. Bojkowska 35A

biuro@dom100.eu

Powierzchnię użytkową podano z uwzględnieniem tynków - zgodnie z normą PN:ISO9836:1997 (na podstawie Rozporządzenia Ministra Transportu, Budownictwa i Gospodarki Morskiej z dnia 25 kwietnia 2012r. w sprawie szczegółowego zakresu i formy projektu budowlanego). Deweloper na etapie projektu wykonawczego i podczas realizacji inwestycji zastrzega możliwość wprowadzania niewielkich zmian. Wymiary liniowe pomieszczeń podano w ścianach bez tynków. Instalacja wodna i kanalizacyjna doprowadzona do kuchni, łazienki i WC, zakończona korkami, nie schowana w ścianach. Rozprowadzenie instalacji pod przybory leży po stronie nabywcy. Drzwi wewnętrzne, urządzenia sanitarne oraz meble przedstawiono wyłącznie w celach prezentacji możliwej aranżacji lokalu, nie stanowią wyposażenia nabywanego lokalu. Rozmieszczenie elementów infrastruktury i stałego wyposażenia budynku zamieszczone w karcie może ulec zmianie w szczególnych przypadkach wynikających z przepisów architektoniczno-budowlanych lub zaleceń nadzoru inwestycji. Teren ogrodu może zawierać drzewa i krzewy, a także spadki i skarpy wynikające z ukształtowania terenu. Na terenach ogródków lokatorskich mogą występować również studnie rewizyjne i inne media. Powierzchnia terenu wyłącznego korzystania nie obejmuje dostępu do mediów i miejsc na odpady.

Legenda

- ściany działowe nadające się do demontażu
- ściany i obudowy pionów
- grzejnik
- belka konstrukcyjna (obniżenie o ok. 10 cm)
- okno stałe nieotwieralne
- granica ewidencyjna działki
- teren wyłącznego korzystania

Data sporządzenia karty: 11.03.2021r.