

ilość pokoi	mieszkanie powtarzalne
5	24
<b>pokój z aneksem kuchennym</b>	40.26m <sup>2</sup>
<b>pokój</b>	09.42m <sup>2</sup>
<b>pokój</b>	07.85m <sup>2</sup>
<b>pokój</b>	12.53m <sup>2</sup>
<b>pokój</b>	11.75m <sup>2</sup>
<b>garderoba</b>	04.62m <sup>2</sup>
<b>garderoba</b>	04.81m <sup>2</sup>
<b>łazienka</b>	03.40m <sup>2</sup>
<b>łazienka</b>	03.81m <sup>2</sup>
<b>hol</b>	16.44m <sup>2</sup>
<b>ścianki działowe nadające się do demontażu</b>	04.68m <sup>2</sup>
<b>POWIERZCHNIA MIESZKANIA</b>	<b>119.57m<sup>2</sup></b>
<b>balkon</b>	27.57m <sup>2</sup>
<b>balkon</b>	05.05m <sup>2</sup>

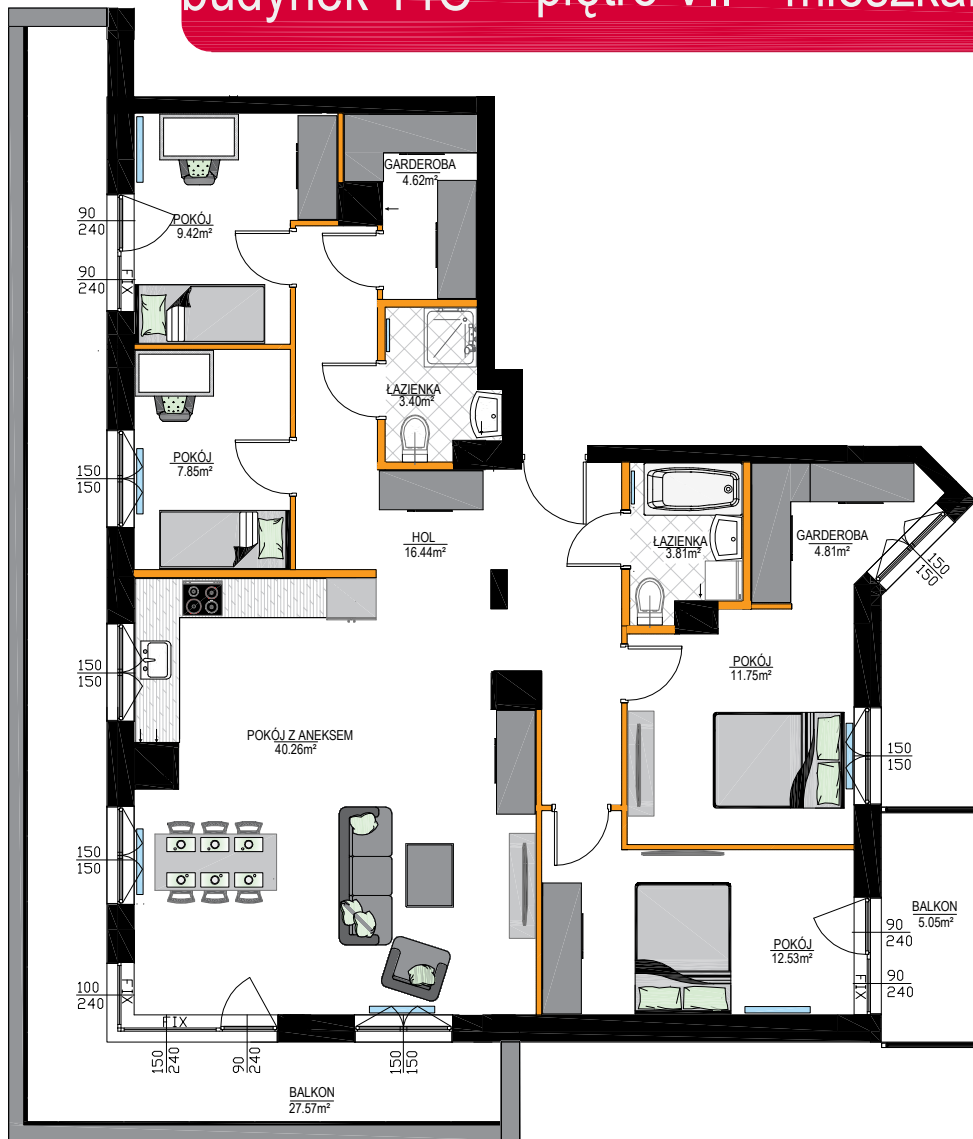
data sporządzenia karty: 22/02/2021



**Biuro sprzedaży:**  
Gliwice, ul. Bojkowska 35A

**512-408-409 | 534-300-409**

Powierzchnię użytkową podano z uwzględnieniem tynków - zgodnie z normą PN:ISO9836:1997 (na podstawie Rozporządzenia Ministra Transportu, Budownictwa i Gospodarki Morskiej z dnia 25 kwietnia 2012r. w sprawie szczegółowego zakresu i formy projektu budowlanego). Do powierzchni użytkowej lokalu wlicza się powierzchnię pod ściankami działowymi nadającymi się do demontażu. Deweloper na etapie projektu wykonawczego i podczas realizacji inwestycji zastrzega możliwość wprowadzania niewielkich zmian. Wymiary liniowe pomieszczeń podano w ścianach bez tynków. Instalacja wodna i kanalizacyjna doprowadzona do kuchni, łazienki i WC, zakończona korkami, nie schowana w ścianach. Rozprowadzenie instalacji pod przybory leży po stronie nabywcy. Drzwi wewnętrzne, urządzenia sanitarne oraz meble przedstawiono wyłącznie w celach prezentacji możliwej aranżacji lokalu, nie stanowią wyposażenia nabywanego lokalu. Rozmieszczenie elementów infrastruktury i stałego wyposażenia budynku zamieszczone w karcie może ulec zmianie w szczególnych przypadkach wynikających z przepisów architektoniczno-budowlanych lub zaleceń nadzoru inwestycji.



**Legenda**

- ścianki działowe nadające się do demontażu
- ściany i obudowy pionów
- mury i/lub słupy pełne na balkonach
- balustrada metalowa ażurowa z wypełnieniem z siatki perforowanej
- grzejnik
- okno stałe nieotwieralne