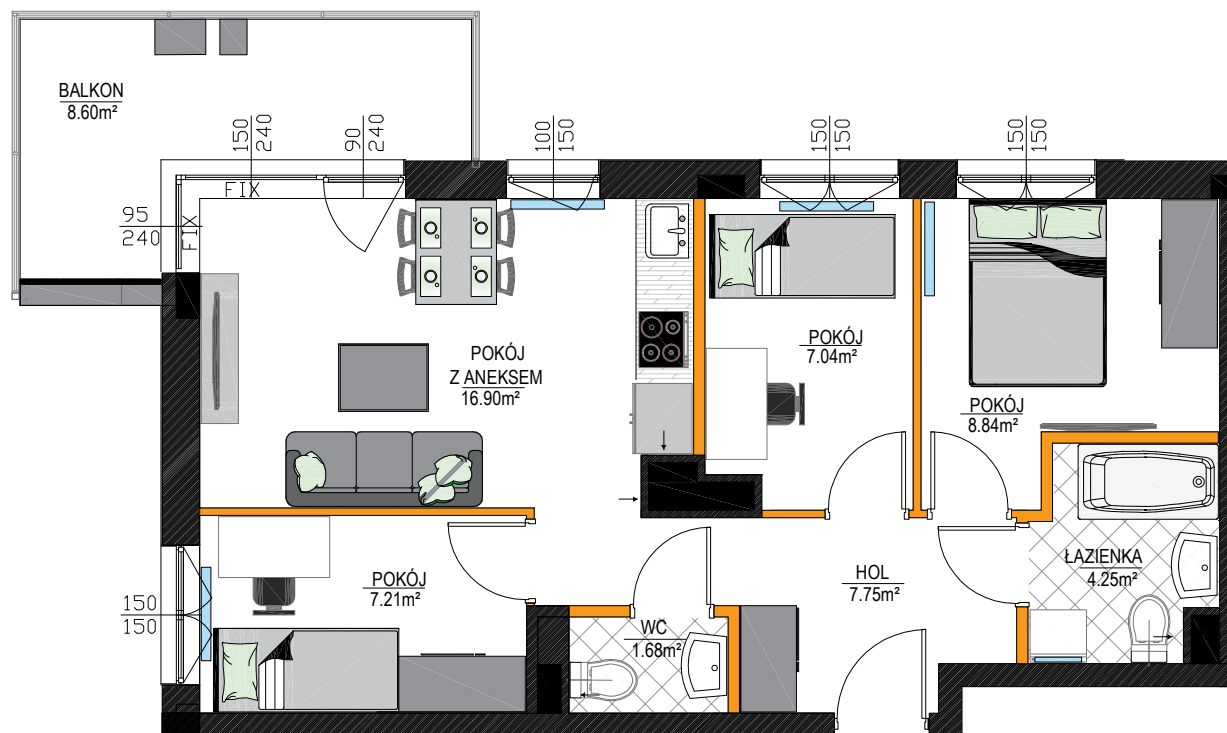


POŁOŻENIE LOKALU W BUDYNKU

ilość pokoi	mieszkania powtarzalne
4	6, 10, 14, 18, 22

pokój z aneksem kuchennym	16.90m <sup>2</sup>
pokój	07.21m <sup>2</sup>
pokój	07.04m <sup>2</sup>
pokój	08.84m <sup>2</sup>
WC	01.68m <sup>2</sup>
łazienka	04.25m <sup>2</sup>
hol	07.75m <sup>2</sup>
ścianki działowe nadające się do demontażu	02.69m <sup>2</sup>
<b>POWIERZCHNIA MIESZKANIA</b>	<b>56.36m<sup>2</sup></b>
balkon	08.60m <sup>2</sup>



data sporządzenia karty: 22/02/2021

**DOMIDO.EU** **Biuro sprzedaży:**  
Gliwice, ul. Bojkowska 35A

**512-408-409 | 534-300-409**

Powierzchnię użytkową podano z uwzględnieniem tynków - zgodnie z normą PN:ISO9836:1997 (na podstawie Rozporządzenia Ministra Transportu, Budownictwa i Gospodarki Morskiej z dnia 25 kwietnia 2012r. w sprawie szczegółowego zakresu i formy projektu budowlanego). Do powierzchni użytkowej lokalu wlicza się powierzchnię pod ściankami działowymi nadającymi się do demontażu. Deweloper na etapie projektu wykonawczego i podczas realizacji inwestycji zastrzega możliwość wprowadzania niewielkich zmian. Wymiary liniowe pomieszczeń podano w ścianach bez tynków. Instalacja wodna i kanalizacyjna doprowadzona do kuchni, łazienki i WC, zakończona korkami, nie schowana w ścianach. Rozprowadzenie instalacji pod przybory leży po stronie nabywcy. Drzwi wewnętrzne, urządzenia sanitarne oraz meble przedstawiono wyłącznie w celach prezentacji możliwej aranżacji lokalu, nie stanowią wyposażenia nabywanego lokalu. Rozmieszczenie elementów infrastruktury i stałego wyposażenia budynku zamieszczone w karcie może ulec zmianie w szczególnych przypadkach wynikających z przepisów architektoniczno-budowlanych lub zaleceń nadzoru inwestycji.



- Legenda**
- ścianki działowe nadające się do demontażu
  - ściany i obudowy pionów
  - mury i/lub słupy pełne na balkonach
  - balustrada metalowa ażurowa z wypełnieniem z siatki perforowanej
  - grzejnik
  - FIX okno stałe nieotwieralne