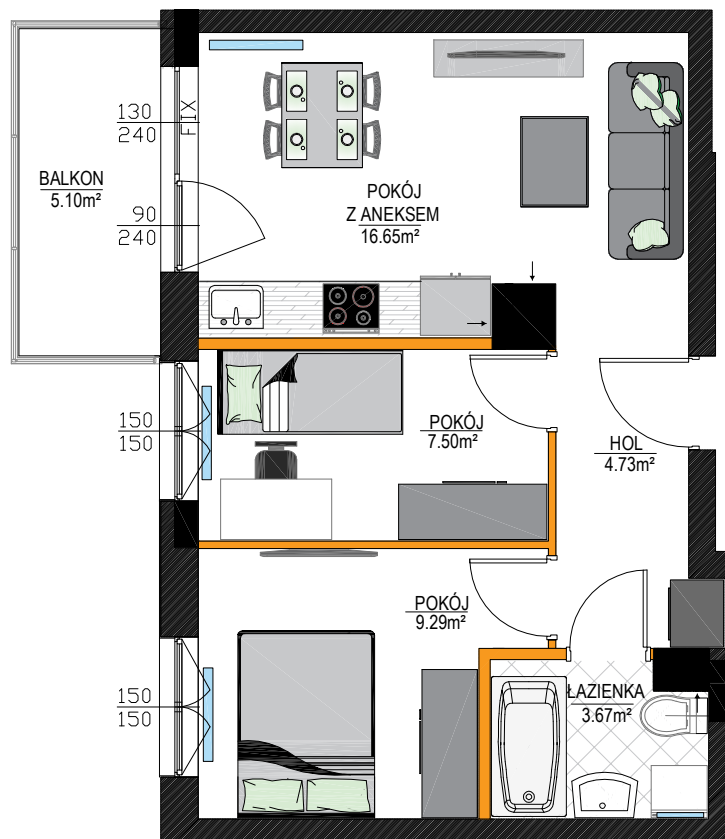


POŁOŻENIE LOKALU W BUDYNKU

ilość pokoi	mieszkania powtarzalne
3	5, 9, 13, 17, 21



data sporządzenia karty: 22/02/2021

pokój z aneksem kuchennym	16.65m ²
pokój	09.29m ²
pokój	07.50m ²
łazienka	03.67m ²
hol	04.73m ²
ścianki działowe nadające się do demontażu	01.76m ²
POWIERZCHNIA MIESZKANIA	43.60m²
balkon	05.10m ²



Biuro sprzedaży:
Gliwice, ul. Bojkowska 35A

512-408-409 | 534-300-409

Powierzchnię użytkową podano z uzgodnieniem tynków - zgodnie z normą PN:ISO9836:1997 (na podstawie Rozporządzenia Ministra Transportu, Budownictwa i Gospodarki Morskiej z dnia 25 kwietnia 2012r. w sprawie szczegółowego zakresu i formy projektu budowlanego). Do powierzchni użytkowej lokalu wlicza się powierzchnię pod ściankami działowymi nadającymi się do demontażu. Deweloper na etapie projektu wykonawczego i podczas realizacji inwestycji zastrzega możliwość wprowadzania niewielkich zmian. Wymiary liniowe pomieszczeń podano w ścianach bez tynków. Instalacja wodna i kanalizacyjna doprowadzona do kuchni, łazienki i WC, zakończona korkami, nie schowana w ścianach. Rozprowadzenie instalacji pod przybory leży po stronie nabywcy. Drzwi wewnętrzne, urządzenia sanitarne oraz meble przedstawiono wyłącznie w celach prezentacji możliwej aranżacji lokalu, nie stanowią wyposażenia nabywanego lokalu. Rozmieszczenie elementów infrastruktury i stałego wyposażenia budynku zamieszczone w karcie może ulec zmianie w szczególnych przypadkach wynikających z przepisów architektoniczno-budowlanych lub zaleceń nadzoru inwestycji.

- Legenda**
- ścianki działowe nadające się do demontażu
 - ściany i obudowy pionów
 - mury i/lub słupy pełne na balkonach
 - balustrada metalowa ażurowa z wypełnieniem
 - z siatki perforowanej
 - grzejnik
 - FIX okno stałe nieotwieralne