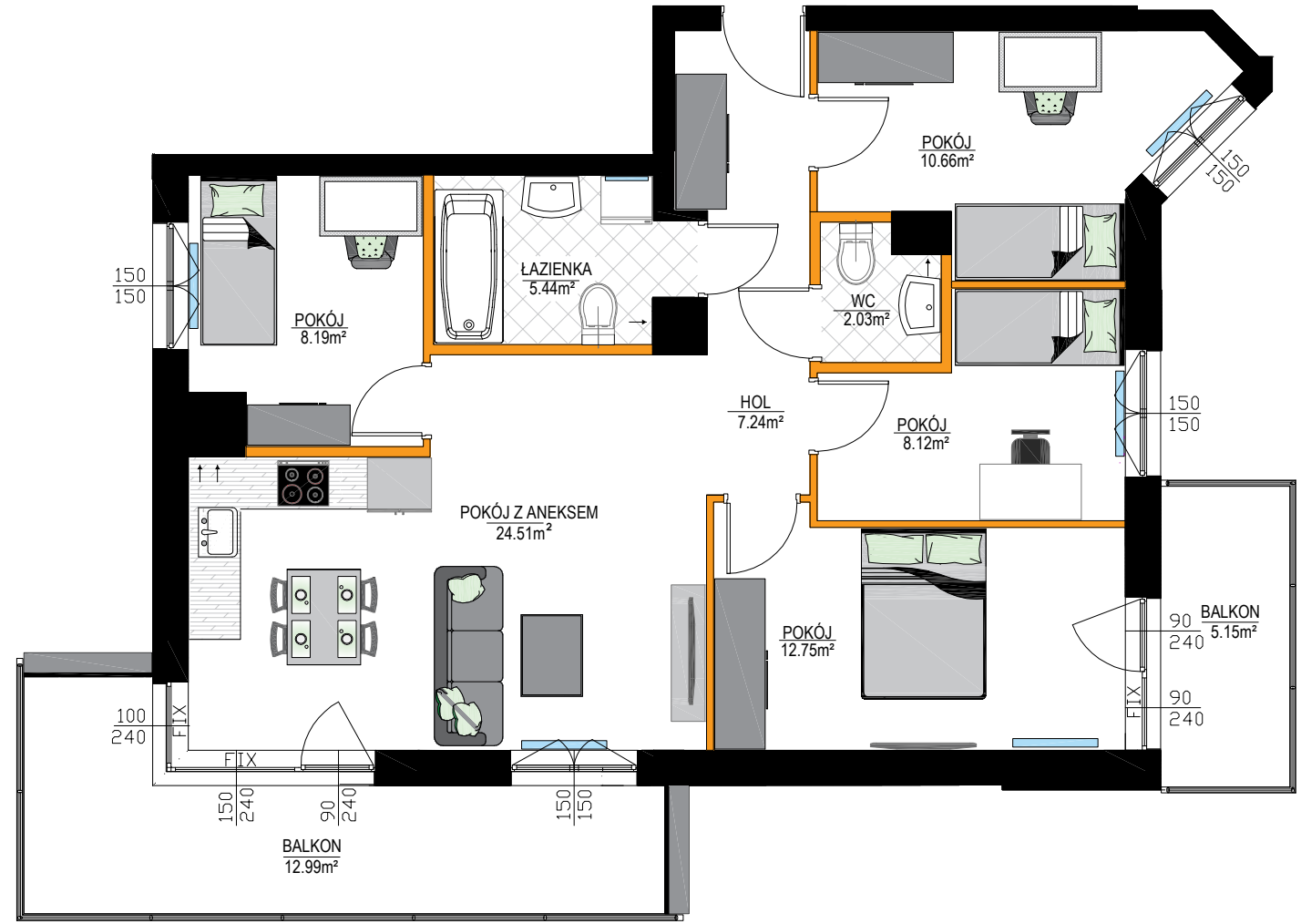


POŁOŻENIE LOKALU W BUDYNKU

ilość pokoi	mieszkania powtarzalne
5	4, 8, 12, 16, 20

pokój z aneksem kuchennym	24.51m <sup>2</sup>
pokój	08.19m <sup>2</sup>
pokój	12.75m <sup>2</sup>
pokój	08.12m <sup>2</sup>
pokój	10.66m <sup>2</sup>
WC	02.03m <sup>2</sup>
łazienka	05.44m <sup>2</sup>
hol	07.24m <sup>2</sup>
ścianki działowe nadające się do demontażu	03.59m <sup>2</sup>
<b>POWIERZCHNIA MIESZKANIA</b>	<b>82.53m<sup>2</sup></b>
balkon	12.99m <sup>2</sup>
balkon	05.15m <sup>2</sup>



data sporządzenia karty: 22/02/2021

**Biuro sprzedaży:**  
DOMIDU.EU Gliwice, ul. Bojkowska 35A

**512-408-409 | 534-300-409**

Powierzchnię użytkową podano z uwzględnieniem tynków - zgodnie z normą PN:ISO9836:1997 (na podstawie Rozporządzenia Ministra Transportu, Budownictwa i Gospodarki Morskiej z dnia 25 kwietnia 2012r. w sprawie szczegółowego zakresu i formy projektu budowlanego). Do powierzchni użytkowej lokalu wlicza się powierzchnię pod ściankami działowymi nadającymi się do demontażu. Deweloper na etapie projektu wykonawczego i podczas realizacji inwestycji zastrzega możliwość wprowadzania niewielkich zmian. Wymiary liniowe pomieszczeń podano w ścianach bez tynków. Instalacja wodna i kanalizacyjna doprowadzona do kuchni, łazienki i WC, zakończona korkami, nie schowana w ścianach. Rozprowadzenie instalacji pod przybory leży po stronie nabywcy. Drzwi wewnętrzne, urządzenia sanitarne oraz meble przedstawiono wyłącznie w celach prezentacji możliwej aranżacji lokalu, nie stanowią wyposażenia nabywanego lokalu. Rozmieszczenie elementów infrastruktury i stałego wyposażenia budynku zamieszczone w karcie może ulec zmianie w szczególnych przypadkach wynikających z przepisów architektoniczno-budowlanych lub zaleceń nadzoru inwestycji.

**Legenda**

- ścianki działowe nadające się do demontażu
- ściany i obudowy pionów
- mury i/lub słupy pełne na balkonach
- balustrada metalowa ażurowa z wypełnieniem
- z siatki perforowanej
- grzejnik
- FIX okno stałe nieotwieralne