

OSIEDLE PYSKOWICE 2



Lokalizacja: Pyskowice
boczna ul. Lokalnej

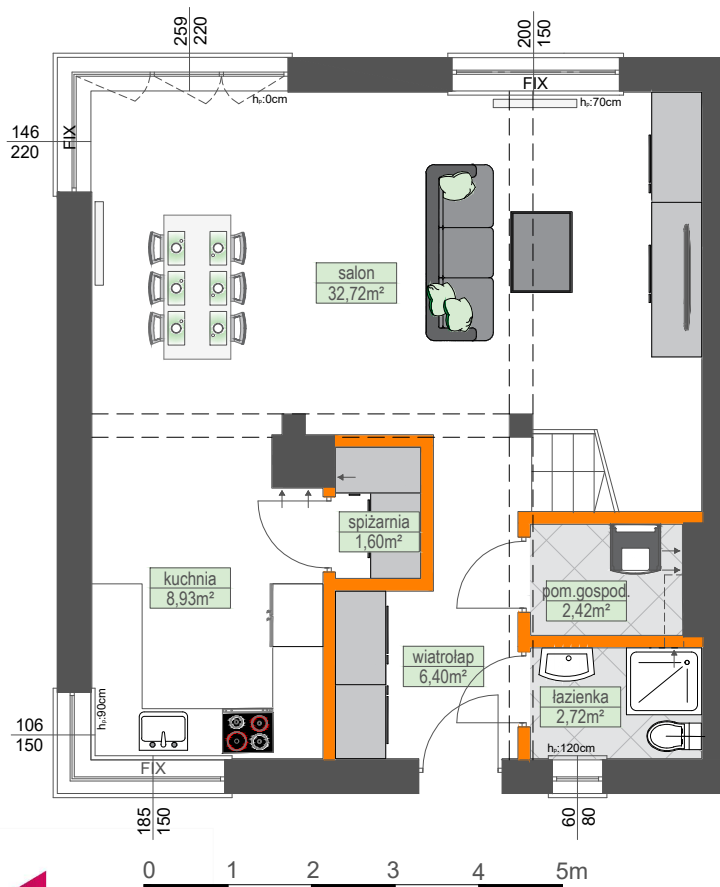
numer budynku	powierzchnia
N16	105,05m ²
liczba kondygnacji	ilość pokoi
2	4

salon	32,72m ²
kuchnia	8,93m ²
spizarnia	1,60m ²
wiatrołap	6,40m ²
pom. gospodarcze	2,42m ²
łazienka	2,72m ²
pokój	10,01m ²
pokój	10,00m ²
łazienka	4,02m ²
korytarz	5,24m ²
pokój	14,33m ²
łazienka	6,66m ²

powierzchnia użytkowa	105,05m²
powierzchnia poddasza	53,42m²
powierzchnia użytkowa + poddasze	158,47m²
teren do wyłącznego korzystania	255,8m²
balkon	7,42m²



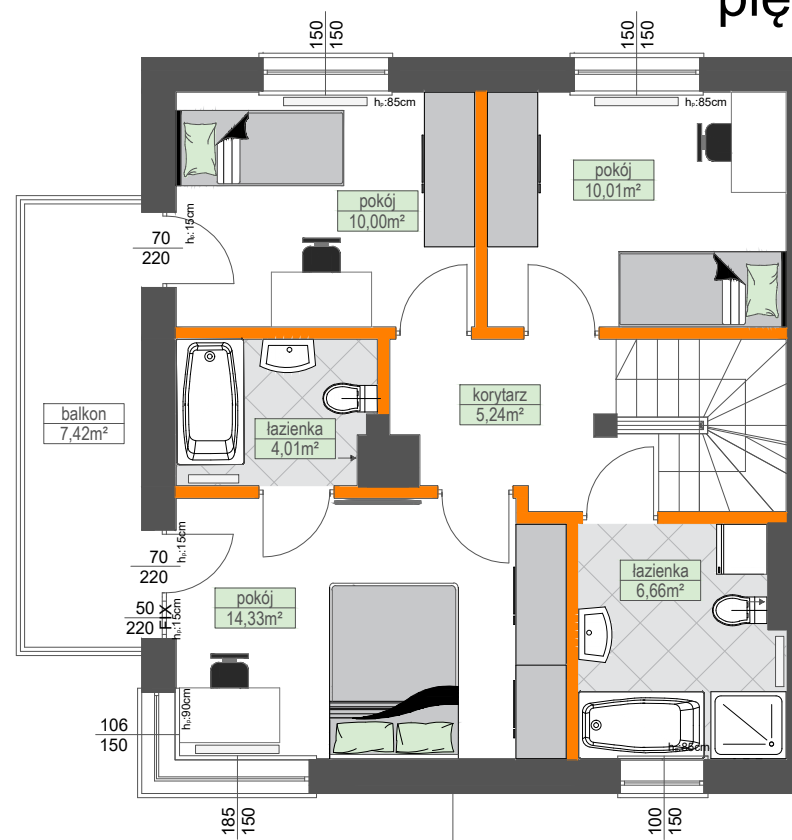
parter



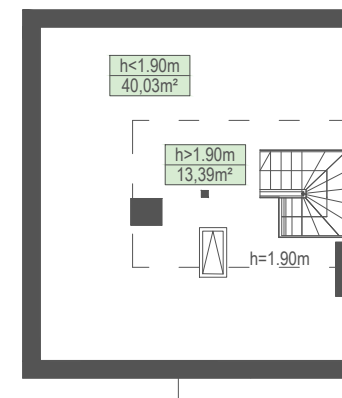
N16 · 105,05m²

+ 53,42m² powierzchni poddasza

piętro



poddasze



512-408-409 | 534-300-409

Biuro dewelopera: Gliwice, ul. Bojkowska 35A

biuro@dom100.eu

Legenda

- ścianki działowe nadające się do demontażu
- ściany i obudowy pionów
- grzejnik
- belka konstrukcyjna (obniżenie o ok. 10 cm)
- FIX
 okno stałe nieotwieralne

Powierzchnię użytkową podano z uwzględnieniem tynków - zgodnie z normą PN:ISO9836:1997 (na podstawie Rozporządzenia Ministra Transportu, Budownictwa i Gospodarki Morskiej z dnia 25 kwietnia 2012r. w sprawie szczegółowego zakresu i formy projektu budowlanego). Deweloper na etapie projektu wykonawczego i podczas realizacji inwestycji zastrzega możliwość wprowadzania niewielkich zmian. Wymiary liniowe pomieszczeń podano w ścianach bez tynków. Instalacja wodna i kanalizacyjna doprowadzona do kuchni, łazienki i WC, zakończona korkami, nie schowana w ścianach. Rozprowadzenie instalacji pod przybory leży po stronie nabywcy. Drzwi wewnętrzne, urządzenia sanitarne oraz meble przedstawiono wyłącznie w celach prezentacji możliwej aranżacji lokalu, nie stanowią wyposażenia nabywanego lokalu. Rozmieszczenie elementów infrastruktury i stałego wyposażenia budynku zamieszczone w karcie może ulec zmianie w szczególnych przypadkach wynikających z przepisów architektoniczno-budowlanych lub zaleceń nadzoru inwestycji. Teren ogrodu może zawierać drzewa i krzewy, a także spadki i skarpy wynikające z ukształtowania terenu. Na terenach ogródków lokatorskich mogą występować również studnie rewizyjne i inne media.