

ilość pokoi	mieszkanie powtarzalne
5	1

pokój z aneksem kuchennym	19.97m ²
pokój	10.11m ²
pokój	11.68m ²
pokój	09.63m ²
pokój	07.46m ²
łazienka	04.15m ²
garderoba	04.72m ²
wc	02.49m ²
hol	11.29m ²
ścianki działowe nadające się do demontażu	04.57m ²
POWIERZCHNIA MIESZKANIA	86.07m²
taras	64.20m ²
ogród	67.64m ²

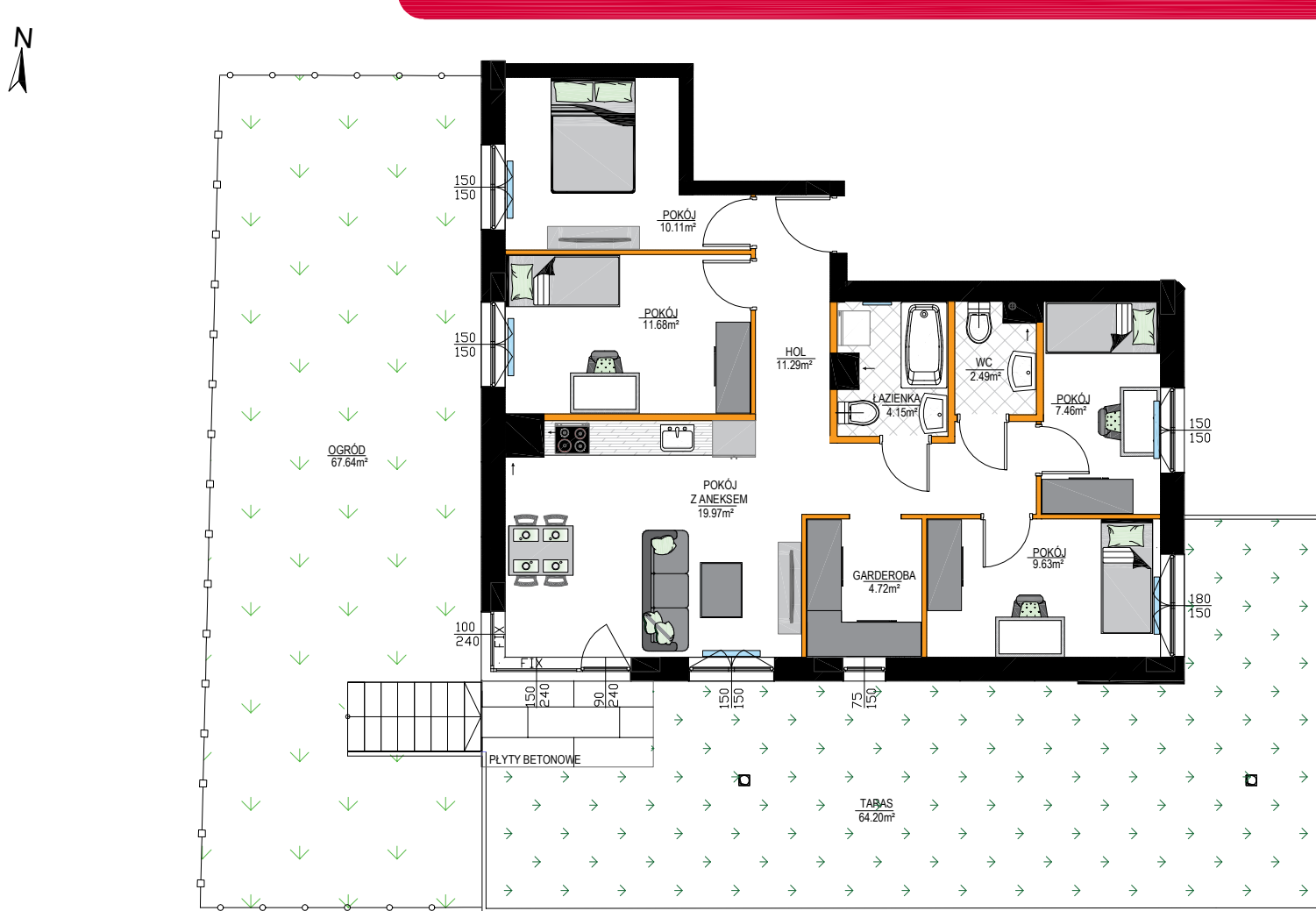
data sporządzenia karty: 17/02/2021



Biuro sprzedaży:
Gliwice, ul. Bojkowska 35A

512-408-409 | 534-300-409

Powierzchnię użytkową podano z uwzględnieniem tynków - zgodnie z normą PN:ISO9836:1997 (na podstawie Rozporządzenia Ministra Transportu, Budownictwa i Gospodarki Morskiej z dnia 25 kwietnia 2012r. w sprawie szczegółowego zakresu i formy projektu budowlanego). Do powierzchni użytkowej lokalu wlicza się powierzchnie pod ściankami działowymi nadającymi się do demontażu. Deweloper na etapie projektu wykonawczego i podczas realizacji inwestycji zastrzega możliwość wprowadzania niewielkich zmian. Wymiary liniowe pomieszczeń podano w ścianach bez tynków. Instalacja wodna i kanalizacyjna doprowadzona do kuchni, łazienki i WC, zakończona korkami, nie schowana w ścianach. Rozprowadzenie instalacji pod przybory leży po stronie nabywcy. Drzwi wewnętrzne, urządzenia sanitarne oraz meble przedstawiono wyłącznie w celach prezentacji możliwej aranżacji lokalu, nie stanowią wyposażenia nabywanego lokalu. Rozmieszczenie elementów infrastruktury i stałego wyposażenia budynku zamieszczone w karcie może ulec zmianie w szczególnych przypadkach wynikających z przepisów architektoniczno-budowlanych lub zaleceń nadzoru inwestycyjnego. Teren ogrodu może zawierać drzewa i krzewy, a także naturalne spadki i skarpy wynikające z ukształtowania terenu. Na terenach ogródków lokatorskich mogą występować również studnie rewizyjne i inne media.



Legenda

- ścianki działowe nadające się do demontażu
- ściany i obudowy pionów
- mury i/lub słupy pełne na balkonach
- balustrada metalowa ażurowa
- z wypełnieniem z siatki perforowanej
- ogrodzenie wysokości h=150cm
- ogrodzenie wysokości h=100cm
- grzejnik
- FIX okno stałe nieotwieralne
- trawnik na płycie garażu
- plyty betonowe