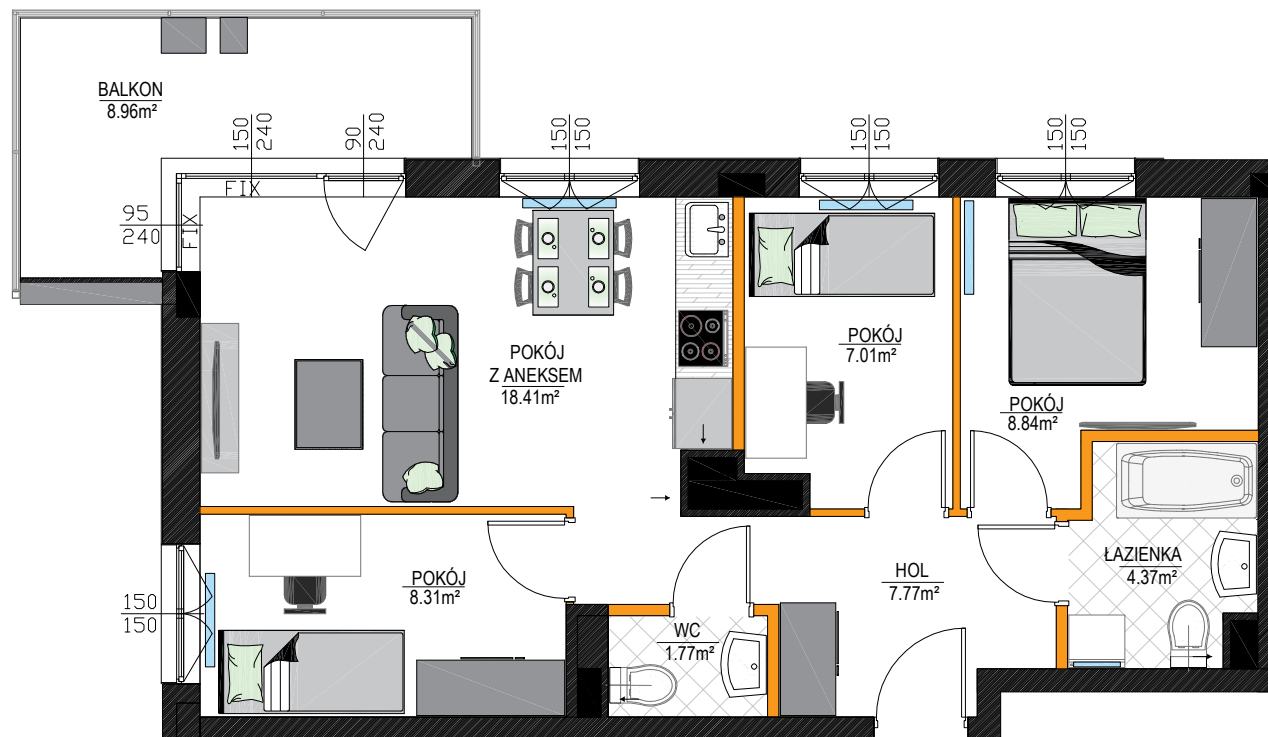


POŁOŻENIE LOKALU W BUDYNKU



| | |
|-------------|------------------------|
| ilość pokoi | mieszkania powtarzalne |
| 4 | 6, 10, 14, 18, 22 |

| | |
|--------------------------------------------|---------------------------|
| pokój z aneksem kuchennym | 18.41m ² |
| pokój | 08.31m ² |
| pokój | 07.01m ² |
| pokój | 08.84m ² |
| WC | 01.77m ² |
| łazienka | 04.37m ² |
| hol | 07.77m ² |
| ścianki działowe nadające się do demontażu | 02.70m ² |
| POWIERZCHNIA MIESZKANIA | 59.18m² |
| balkon | 08.96m ² |

data sporządzenia karty: 13/11/2020



Biuro sprzedaży:
Gliwice, ul. Bojkowska 35A

512-408-409 | 534-300-409

Powierznię użytkową podano z uwzględnieniem tynków - zgodnie z normą PN:ISO9836:1997 (na podstawie Rozporządzenia Ministra Transportu, Budownictwa i Gospodarki Morskiej z dnia 25 kwietnia 2012r. w sprawie szczegółowego zakresu i formy projektu budowlanego). Do powierzchni użytkowej lokalu wlicza się powierzchnię pod ściankami działowymi nadającymi się do demontażu. Deweloper na etapie projektu wykonawczego i podczas realizacji inwestycji zastrzega możliwość wprowadzania niewielkich zmian. Wymiary liniowe pomieszczeń podano w ścianach bez tynków. Instalacja wodna i kanalizacyjna doprowadzona do kuchni, łazienki i WC, zakończona korkami, nie schowana w ścianach. Rozprowadzenie instalacji pod przybory leży po stronie nabywcy. Drzwi wewnętrzne, urządzenia sanitarne oraz meble przedstawiono wyłącznie w celach prezentacji możliwej aranżacji lokalu, nie stanowią wyposażenia nabywanego lokalu. Rozmieszczenie elementów infrastruktury i stałego wyposażenia budynku zamieszczone w karcie może ulec zmianie w szczególnych przypadkach wynikających z przepisów architektoniczno-budowlanych lub zaleceń nadzoru inwestycji.



Legenda

- ścianki działowe nadające się do demontażu
- ściany i obudowy pionów
- mury i/lub słupy pełne na balkonach
- balustrada metalowa ażurowa z wypełnieniem z siatki perforowanej
- grzejnik
- FIX okno stałe nieotwieralne