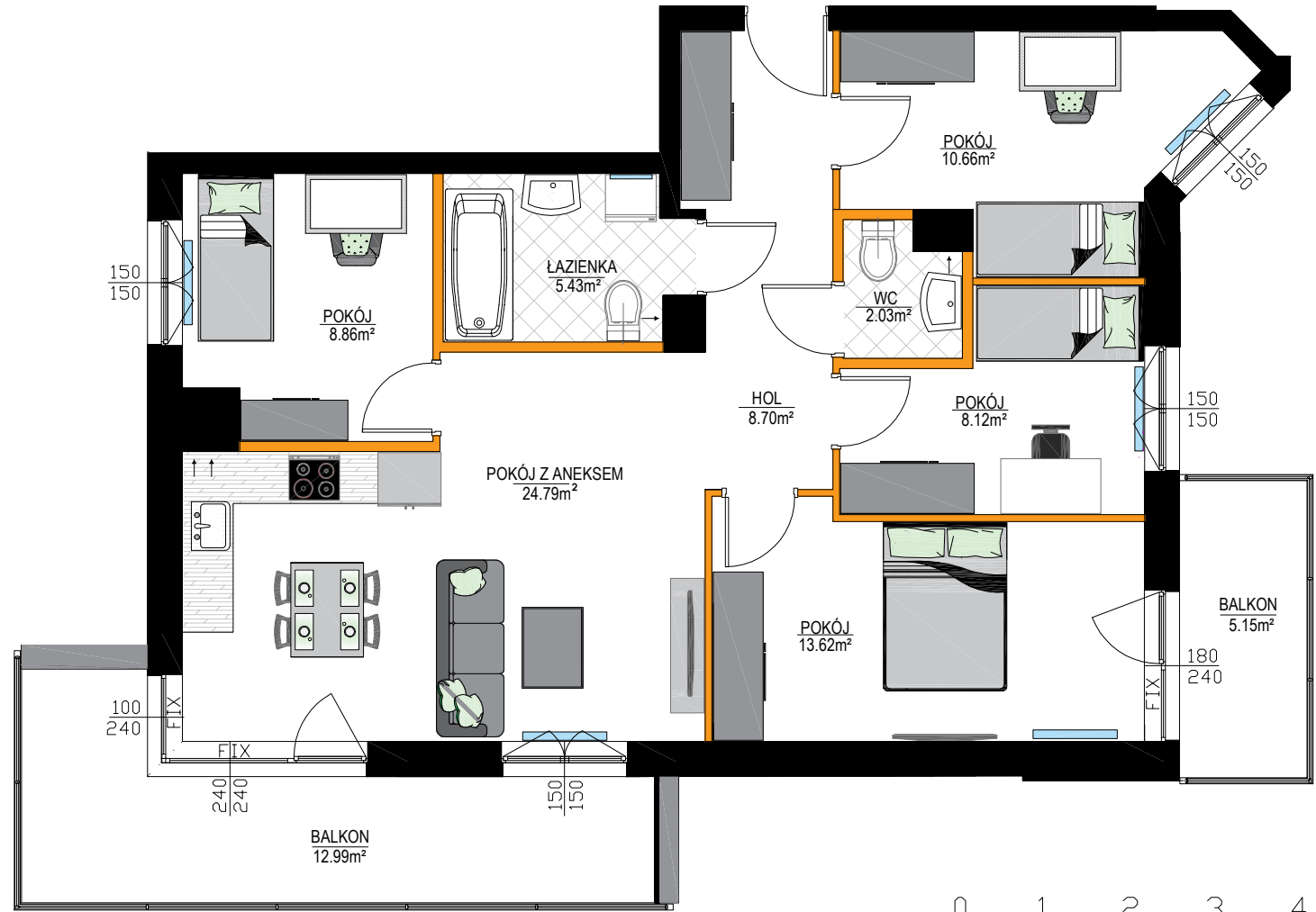


POŁOŻENIE LOKALU W BUDYNKU



ilość pokoi	mieszkania powtarzalne
5	4, 8, 12, 16, 20
<b>pokój z aneksem kuchennym</b>	24.79m <sup>2</sup>
<b>pokój</b>	08.86m <sup>2</sup>
<b>pokój</b>	13.62m <sup>2</sup>
<b>pokój</b>	08.12m <sup>2</sup>
<b>pokój</b>	10.66m <sup>2</sup>
<b>WC</b>	02.03m <sup>2</sup>
<b>łazienka</b>	05.43m <sup>2</sup>
<b>hol</b>	08.70m <sup>2</sup>
<b>ścianki działowe nadające się do demontażu</b>	03.64m <sup>2</sup>
<b>POWIERZCHNIA MIESZKANIA</b>	<b>85.85m<sup>2</sup></b>
<b>balkon</b>	12.99m <sup>2</sup>
<b>balkon</b>	05.15m <sup>2</sup>

data sporządzenia karty: 13/11/2020



**Biuro sprzedaży:**  
Gliwice, ul. Bojkowska 35A

**512-408-409 | 534-300-409**

Powierznię użytkową podano z uwzględnieniem tynków - zgodnie z normą PN:ISO9836:1997 (na podstawie Rozporządzenia Ministra Transportu, Budownictwa i Gospodarki Morskiej z dnia 25 kwietnia 2012r. w sprawie szczegółowego zakresu i formy projektu budowlanego). Do powierzchni użytkowej lokalu wlicza się powierzchnię pod ściankami działowymi nadającymi się do demontażu. Deweloper na etapie projektu wykonawczego i podczas realizacji inwestycji zastrzega możliwość wprowadzania niewielkich zmian. Wymiary liniowe pomieszczeń podano w ścianach bez tynków. Instalacja wodna i kanalizacyjna doprowadzona do kuchni, łazienki i WC, zakończona korkami, nie schowana w ścianach. Rozprowadzenie instalacji pod przybory leży po stronie nabywcy. Drzwi wewnętrzne, urządzenia sanitarne oraz meble przedstawiono wyłącznie w celach prezentacji możliwej aranżacji lokalu, nie stanowią wyposażenia nabywanego lokalu. Rozmieszczenie elementów infrastruktury i stałego wyposażenia budynku zamieszczone w karcie może ulec zmianie w szczególnych przypadkach wynikających z przepisów architektoniczno-budowlanych lub zaleceń nadzoru inwestycji.

**Legenda**

- ścianki działowe nadające się do demontażu
- ściany i obudowy pionów
- mury i/lub stupy pełne na balkonach
- balustrada metalowa ażurowa z wypełnieniem z siatki perforowanej
- grzejnik
- okno stałe nieotwieralne