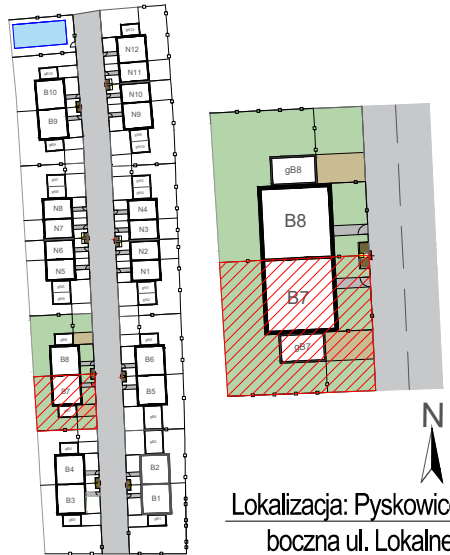


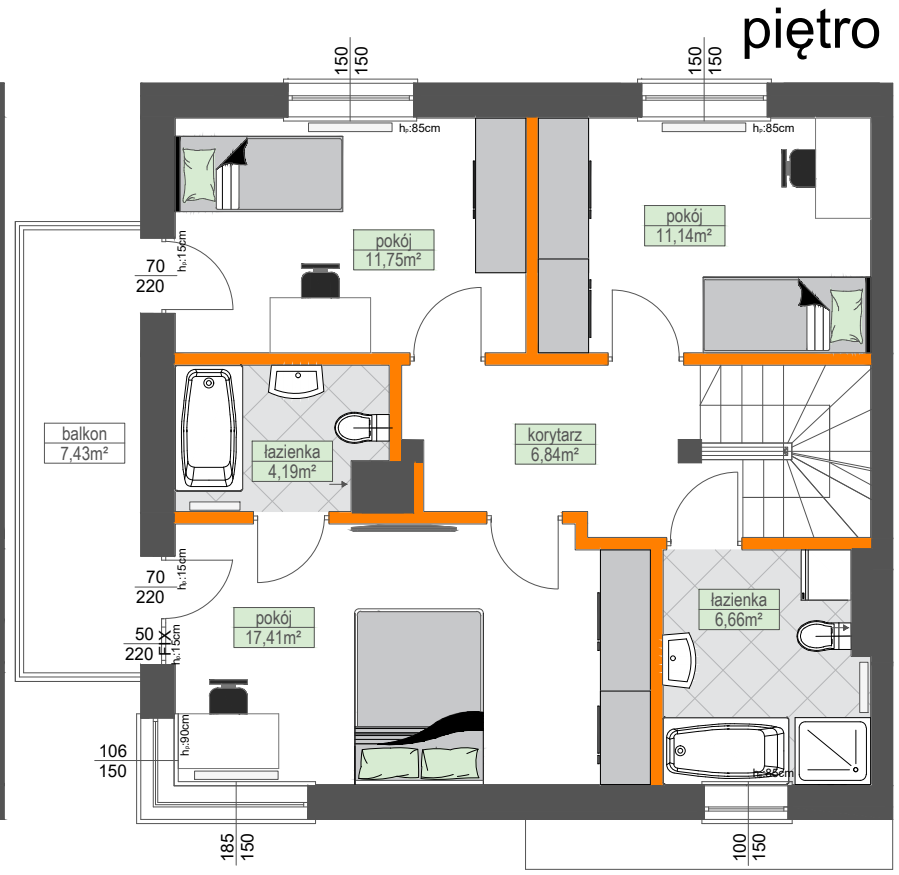
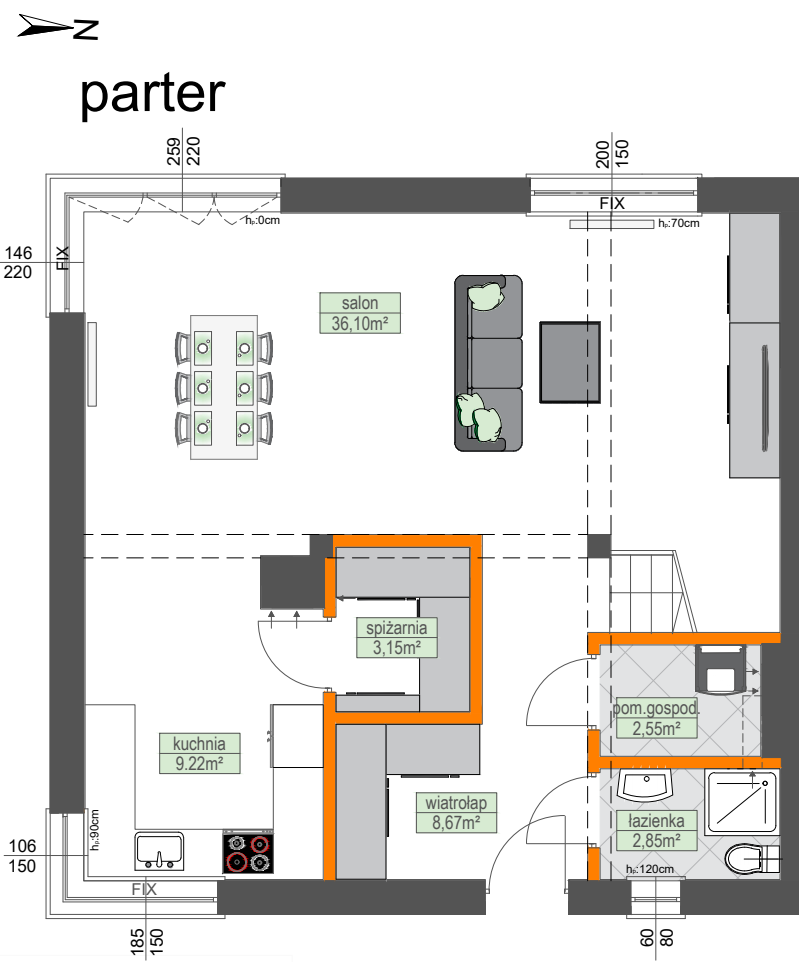
OSIEDLE PYSKOWICE 2

B7 · 120,53m²

+ 61,55m² powierzchni poddasza



Lokalizacja: Pyskowice
boczna ul. Lokalnej



numer budynku	powierzchnia
B7	120,53m ²
liczba kondygnacji	ilość pokoi
2	4

salon	36,10m ²
kuchnia	9,22m ²
spiżarnia	3,15m ²
wiatrołap	8,67m ²
pom. gospodarcze	2,55m ²
łazienka	2,85m ²
pokój	11,75m ²
pokój	11,14m ²
łazienka	4,19m ²
korytarz	6,84m ²
pokój	17,41m ²
łazienka	6,66m ²

powierzchnia użytkowa	120,53m²
powierzchnia poddasza	61,55m ²
powierzchnia użytkowa + poddasze	182,08m²
teren do wyłącznego korzystania	285,9m ²
balkon	7,43m ²



512-408-409 | 534-300-409

Biuro dewelopera: Gliwice, ul. Bojkowska 35A

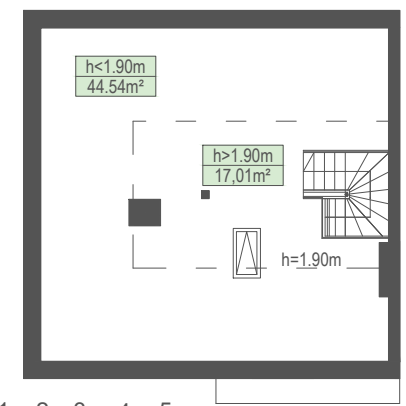
biuro@dom100.eu

Legenda

- ścianki działowe nadające się do demontażu
- belka konstrukcyjna (obniżenie o ok. 10 cm)
- ściany i obudowy pionów
- okno stałe nieotwieralne
- grzejnik

Powierzchnię użytkową podano z uwzględnieniem tynków - zgodnie z normą PN:ISO9836:1997 (na podstawie Rozporządzenia Ministra Transportu, Budownictwa i Gospodarki Morskiej z dnia 25 kwietnia 2012r. w sprawie szczegółowego zakresu i formy projektu budowlanego). Deweloper na etapie projektu wykonawczego i podczas realizacji inwestycji zastrzega możliwość wprowadzania niewielkich zmian. Wymiary liniowe pomieszczeń podano w ścianach bez tynków. Instalacja wodna i kanalizacyjna doprowadzona do kuchni, łazienki i WC, zakończona korkami, nie schowana w ścianach. Rozprowadzenie instalacji pod przybory leży po stronie nabywcy. Drzwi wewnętrzne, urządzenia sanitarne oraz meble przedstawiono wyłącznie w celach prezentacji możliwej aranżacji lokalu, nie stanowią wyposażenia nabywanego lokalu. Rozmieszczenie elementów infrastruktury i stałego wyposażenia budynku zamieszczone w karcie może ulec zmianie w szczególnych przypadkach wynikających z przepisów architektoniczno-budowlanych lub zaleceń nadzoru inwestycji. Teren ogrodu może zawierać drzewa i krzewy, a także spadki i skarpy wynikające z ukształtowania terenu. Na terenach ogródków lokatorskich mogą występować również studnie rewizyjne i inne media.

poddasze



0 1 2 3 4 5m