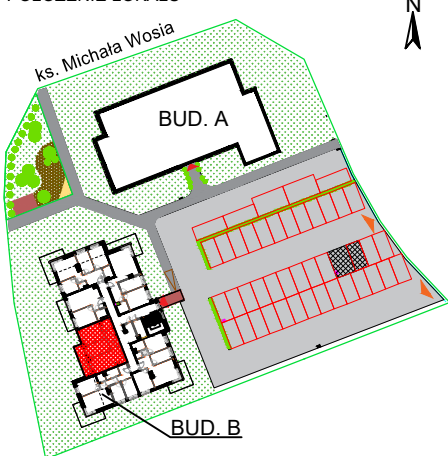


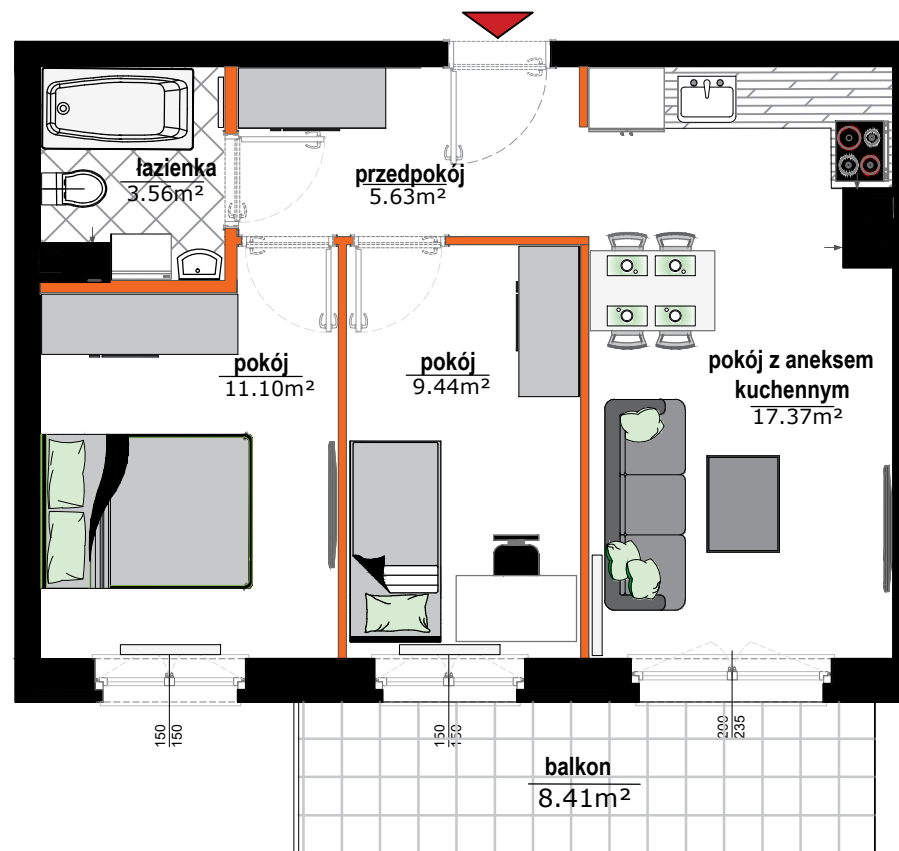
POŁOŻENIE LOKALU



Lokalizacja: Zabrze, ul. ks. Michała Wosia

ilość pokoi	mieszkania powtarzalne
3	4, 10





<b>pokój z aneksem kuchennym</b>	17.37m <sup>2</sup>
<b>pokój</b>	11.10m <sup>2</sup>
<b>pokój</b>	9.44m <sup>2</sup>
<b>przedpokój</b>	5.63m <sup>2</sup>
<b>łazienka</b>	3.56m <sup>2</sup>
<b>ścianki działowe nadające się do demontażu</b>	1.95m <sup>2</sup>
<b>Powierzchnia mieszkania</b>	<b>49.05m<sup>2</sup></b>
<b>balkon</b>	8.41m <sup>2</sup>



data sporządzenia karty 04/09/2020

Powierznię użytkową podano z uwzględnieniem tynków - zgodnie z normą PN:ISO9836:1997 (na podstawie Rozporządzenia Ministra Transportu, Budownictwa i Gospodarki Morskiej z dnia 25 kwietnia 2012r. w sprawie szczegółowego zakresu i formy projektu budowlanego). Do powierzchni użytkowej lokalu wlicza się powierzchnię pod ściankami działowymi nadającymi się do demontażu. Deweloper na etapie projektu wykonawczego i podczas realizacji inwestycji zastrzega możliwość wprowadzania niewielkich zmian. Wymiary liniowe pomieszczeń podano w ścianach bez tynków. Instalacja wodna i kanalizacyjna doprowadzona do kuchni, łazienki i WC, zakończona korkami, nie schowana w ścianach. Rozprowadzenie instalacji pod przybory leży po stronie nabywcy. Drzwi wewnętrzne, urządzenia sanitarne oraz meble przedstawiono wyłącznie w celach prezentacji możliwej aranżacji lokalu, nie stanowią wyposażenia nabywanego lokalu. Rozmieszczenie elementów infrastruktury i stałego wyposażenia budynku zamieszczone w karcie może ulec zmianie w szczególnych przypadkach wynikających z przepisów architektoniczno-budowlanych lub zaleceń nadzoru inwestycji.

**Legenda**

-  ścianki działowe nadające się do demontażu
-  ściany i obudowy pionów
-  grzejnik
-  balustrada metalowa ażurowa