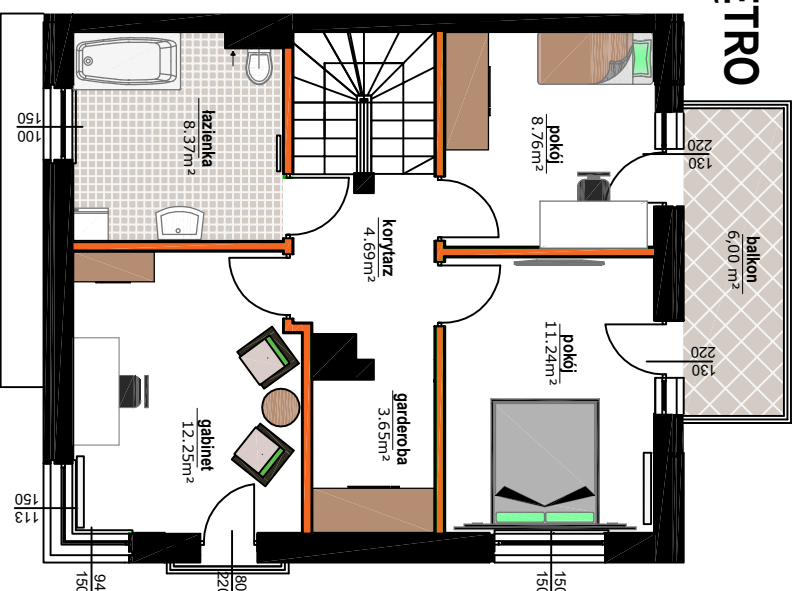
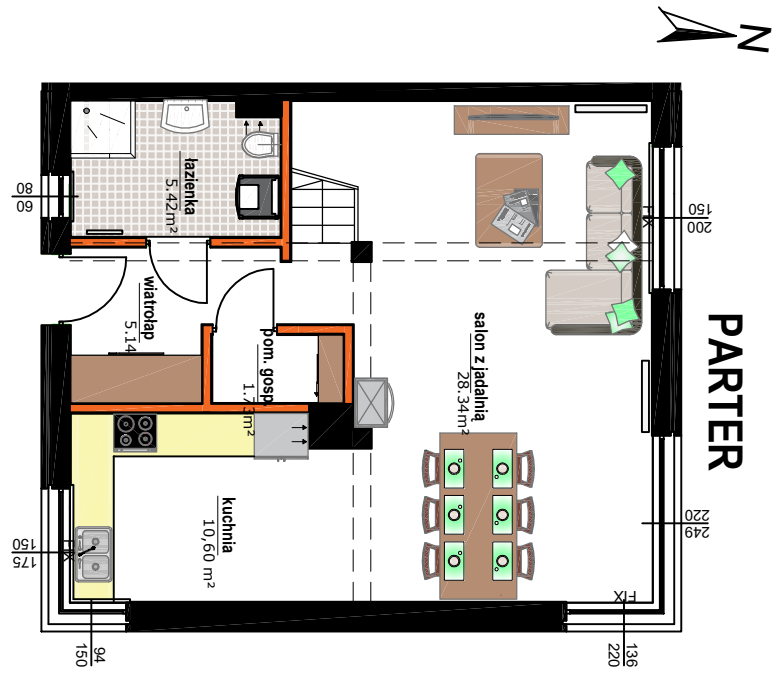
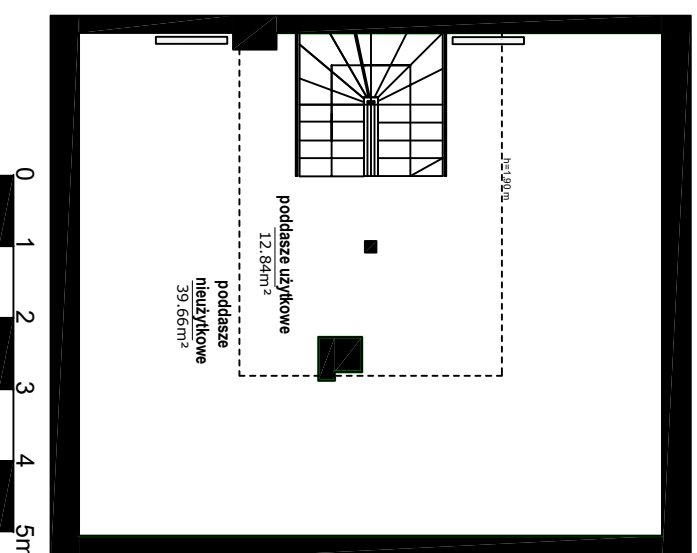


2A • 113,03m<sup>2</sup>

PODDASZE



**DOM100.EU**  
NAJLEPSZE NOWE DOMY

## OSIEDLE CZECHOWICE

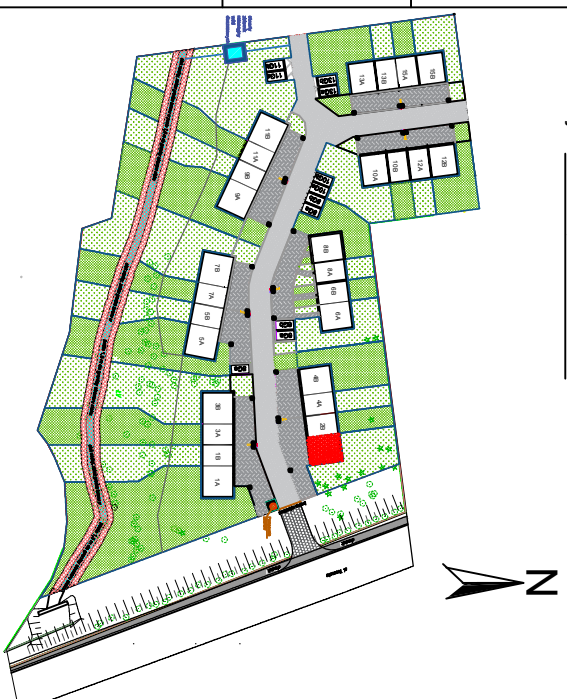
- Gliwice -

**Legenda**  

- ścianki działowe nadające się do demontażu
- ściany i obudowy pionów
- belka konstrukcyjna (obniżenie o ok. 6 cm)

Biuro sprzedawcy dewelopera:  
 Pyskowice, ul. Hutnicza 2/3  
**512 408 409**  
 biuro@dom100.eu

Lokalizacja: Gliwice, ul. Toszecka



Uwaga: Wymiary podano w świetle konstrukcji, bez tynków. Powierzchnię pomieszczeń podano z uwzględnieniem tynków - zgodnie z normą PN:ISO9836:1997. Powierzchnia użytkowa poddusza podana dla wysokości powyżej 1,90m. Deweloper na etapie projektu wykonawczego i podczas realizacji inwestycji zastrzega możliwość wprowadzania niewielkich zmian. Drzwi wewnętrzne, urządzenia sanitarne oraz meble przedstawiono wyłącznie w celach prezentacji, nie stanowią wyposażenia nabywanego lokalu. Rozmieszczenie elementów infrastruktury i stałego wyposażenia budynku zamieszczane w karcie może ulec zmianie w szczególnych przypadkach wynikających z przepisów architektoniczno-budowlanych lub zaleceń nadzoru inwestycji.

numer budynku	powierzchnia
2A	113,03 m <sup>2</sup>
liczba kondygnacji	liczba pokoi
3	4
salon z jadalnią	28,34m <sup>2</sup>
kuchnia	10,60m <sup>2</sup>
wiatrołap	5,14m <sup>2</sup>
łazienka	5,42m <sup>2</sup>
pom. gospodarcze	1,73m <sup>2</sup>
łazienka	8,37m <sup>2</sup>
korytarz	4,69m <sup>2</sup>
pokój	8,76m <sup>2</sup>
pokój	11,24m <sup>2</sup>
gardenoba	3,65m <sup>2</sup>
gabinet	12,25m <sup>2</sup>
poddasze użytkowe	12,84m <sup>2</sup>
<b>Powierzchnia budynku</b>	<b>113,03m<sup>2</sup></b>
balcon	6,00m <sup>2</sup>
poddasze nieużytkowe	39,66m <sup>2</sup>