

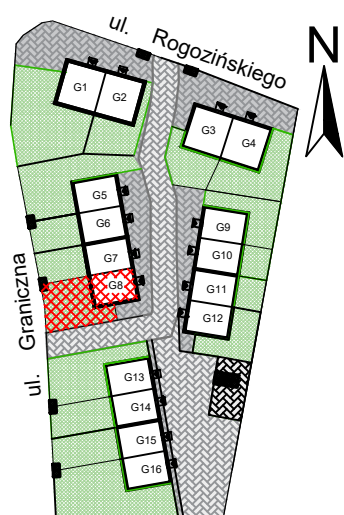
# OSIEDLE GLIWICE ŻERNIKI

Lokalizacja: Gliwice, ul. Graniczna

Biuro sprzedaży dewelopera:  
Pyskowice, ul. Hutnicza 2/3

**512 408 409**

biuro@dom100.eu



POŁOŻENIE BUDYNKU

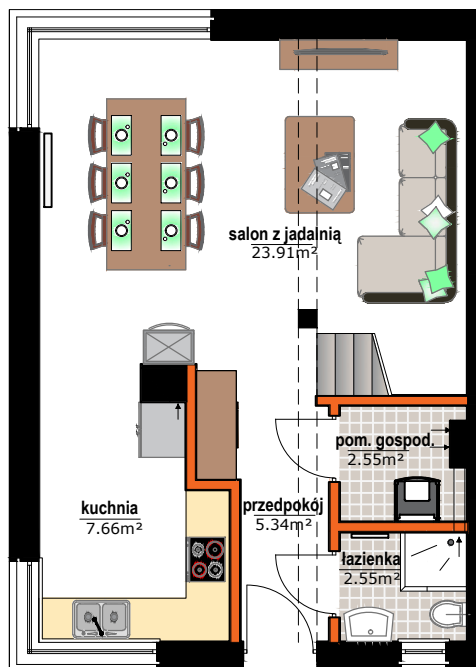
numer budynku	liczba pokoi
<b>G8</b>	<b>3</b>
liczba kondygnacji	powierzchnia użytkowa
<b>3</b>	<b>95,08m<sup>2</sup></b>

# Gliwice- Żerniki, ul. Graniczna

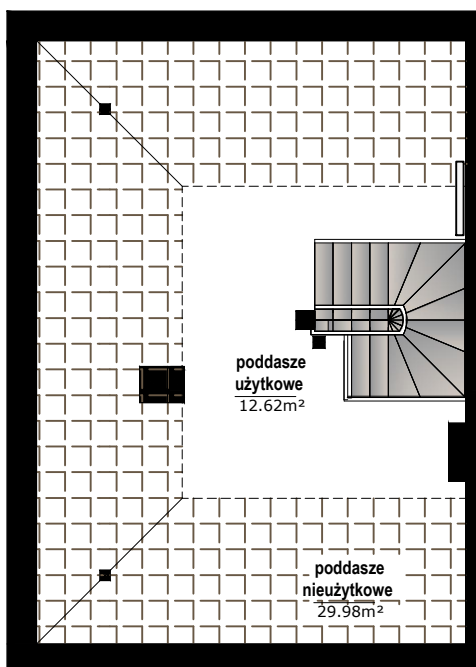
RZUTY BUDYNKU

**G8 • 95,08m<sup>2</sup>**

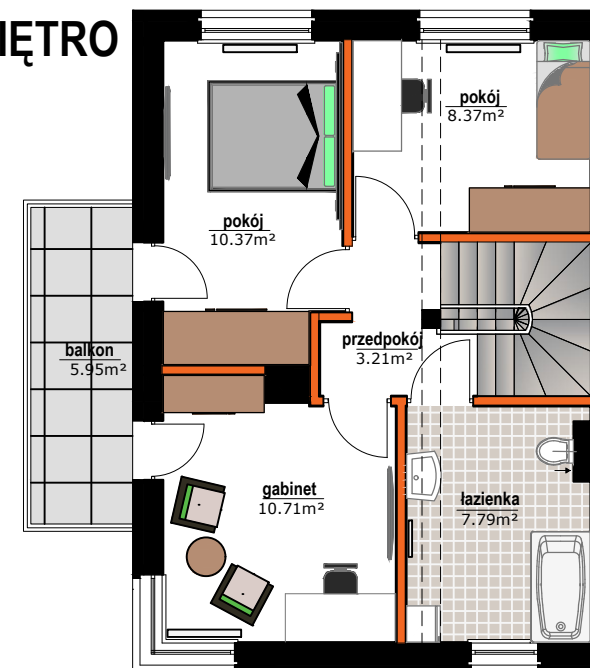
## PARTER



## PODDASZE UŻYTKOWE



## PIĘTRO



salon z jadalnią	23.91m <sup>2</sup>
kuchnia	7.66m <sup>2</sup>
przedpokój	5.34m <sup>2</sup>
pom. gospodarcze	2.55m <sup>2</sup>
łazienka	2.55m <sup>2</sup>
przedpokój	3.21m <sup>2</sup>
pokój	8.37m <sup>2</sup>
pokój	10.37m <sup>2</sup>
gabinet	10.71m <sup>2</sup>
łazienka	7.79m <sup>2</sup>
poddasze użytkowe	12.62m <sup>2</sup>
<b>Powierzchnia budynku</b>	<b>95.08m<sup>2</sup></b>
balkon	5.95m <sup>2</sup>
poddasze nieużytkowe	29.98m <sup>2</sup>



### Legenda

- ścianki działowe nadające się do demontażu
- ściany i obudowy pionów
- belka konstrukcyjna- obniżenie stropu o ok. 13cm



Uwaga: Powierzchnię pomieszczeń podano z uwzględnieniem tynków - zgodnie z normą PN:ISO9836:1997. Powierzchnia użytkowa poddasza podana dla wysokości powyżej 1,90m. Rzeczywista powierzchnia pomieszczeń zostanie określona w dokumentacji powykonawczej na podstawie pomiarów geodezyjnych dokonanych zgodnie z obowiązującymi przepisami. Deweloper na etapie projektu wykonawczego i podczas realizacji inwestycji zastrzega możliwość wprowadzania niewielkich zmian. Drzwi wewnętrzne, urządzenia sanitarne oraz meble przedstawiono wyłącznie w celach prezentacji, nie stanowią wyposażenia nabywanego lokalu. Rozmieszczenie elementów infrastruktury i stałego wyposażenia budynku zamieszczone w karcie może ulec zmianie w szczególnych przypadkach wynikających z przepisów architektoniczno-budowlanych lub zaleceń nadzoru inwestycji.