

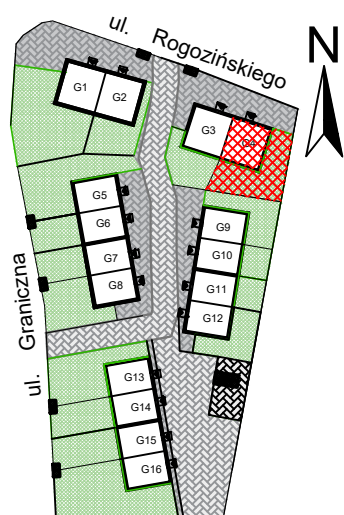
OSIEDLE GLIWICE ŻERNIKI

Lokalizacja: Gliwice, ul. Graniczna

Biuro sprzedaży dewelopera:
Pyskowice, ul. Hutnicza 2/3

512 408 409

biuro@dom100.eu



POŁOŻENIE BUDYNKU

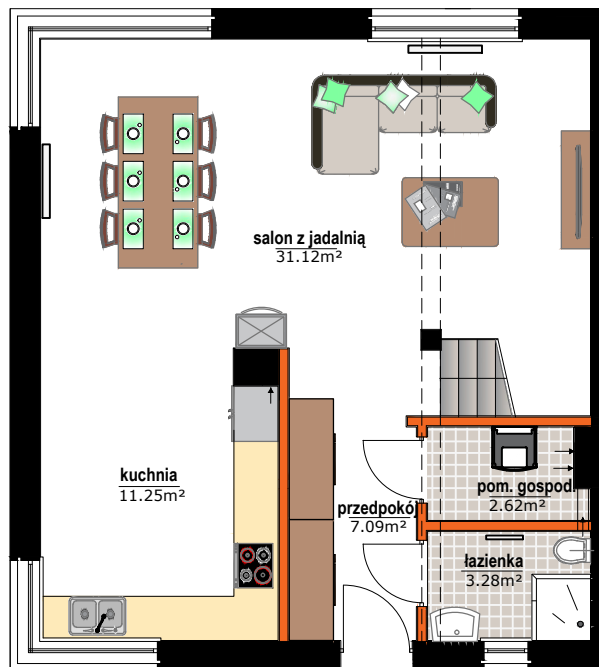
numer budynku	liczba pokoi
G4	4
liczba kondygnacji	powierzchnia użytkowa
3	128,20m²

Gliwice- Żerniki, ul. Graniczna

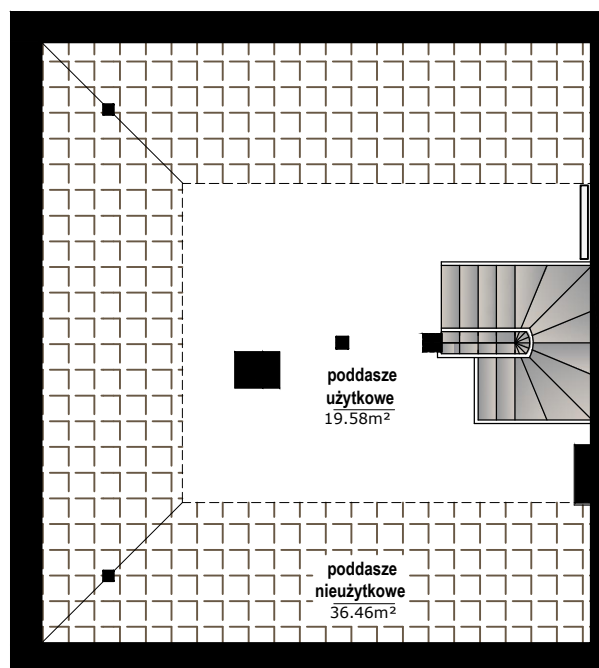
RZUTY BUDYNKU

G4 • 128,20m²

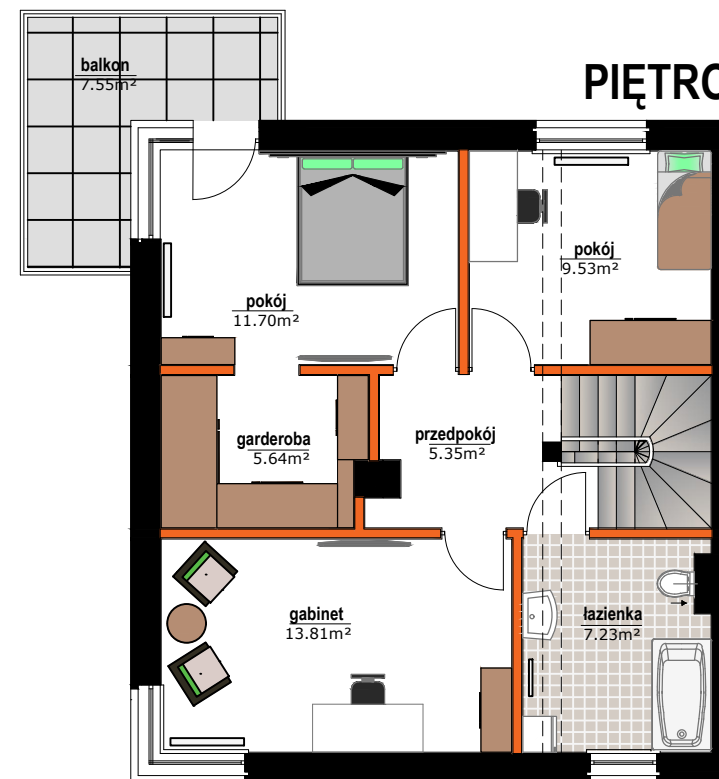
PARTER



PODDASZE UŻYTKOWE



PIĘTRO



salon z jadalnią	31.12m ²
kuchnia	11.25m ²
przedpokój	7.09m ²
pom. gospodarcze	2.62m ²
łazienka	3.28m ²
przedpokój	5.35m ²
pokój	9.53m ²
pokój	11.70m ²
garderoba	5.64m ²
gabinet	13.81m ²
łazienka	7.23m ²
poddasze użytkowe	19.58m ²
Powierzchnia budynku	128.20m²
balkon	7.55m ²
poddasze nieużytkowe	36.85m ²



Legenda
 ścianki działowe nadające się do demontażu
 ściany i obudowy pionów
 belka konstrukcyjna- obniżenie stropu o ok. 13cm



Uwaga: Powierzchnię pomieszczeń podano z uzgodnieniem tynków - zgodnie z normą PN:ISO9836:1997. Powierzchnia użytkowa poddasza podana dla wysokości powyżej 1,90m. Rzeczywista powierzchnia pomieszczeń zostanie określona w dokumentacji powykonawczej na podstawie pomiarów geodezyjnych dokonanych zgodnie z obowiązującymi przepisami. Deweloper na etapie projektu wykonawczego i podczas realizacji inwestycji zastrzega możliwość wprowadzania niewielkich zmian. Drzwi wewnętrzne, urządzenia sanitarne oraz meble przedstawiono wyłącznie w celach prezentacji, nie stanowią wyposażenia nabywanego lokalu. Rozmieszczenie elementów infrastruktury i stałego wyposażenia budynku zamieszczone w karcie może ulec zmianie w szczególnych przypadkach wynikających z przepisów architektoniczno-budowlanych lub zaleceń nadzoru inwestycji.