

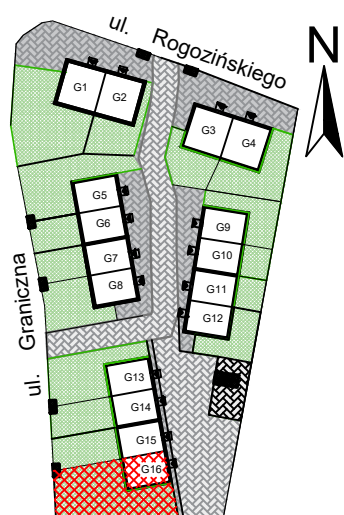
OSIEDLE GLIWICE ŻERNIKI

Lokalizacja: Gliwice, ul. Graniczna

Biuro sprzedaży dewelopera:
Pyskowice, ul. Hutnicza 2/3

512 408 409

biuro@dom100.eu



POŁOŻENIE BUDYNKU

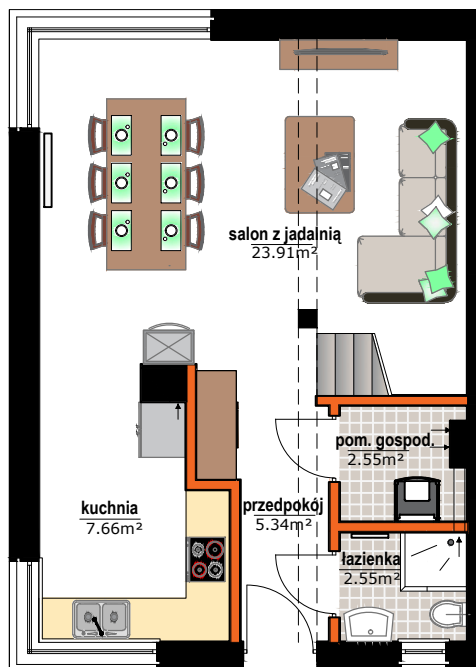
numer budynku	liczba pokoi
G16	3
liczba kondygnacji	powierzchnia użytkowa
3	95,08m ²

Gliwice- Żerniki, ul. Graniczna

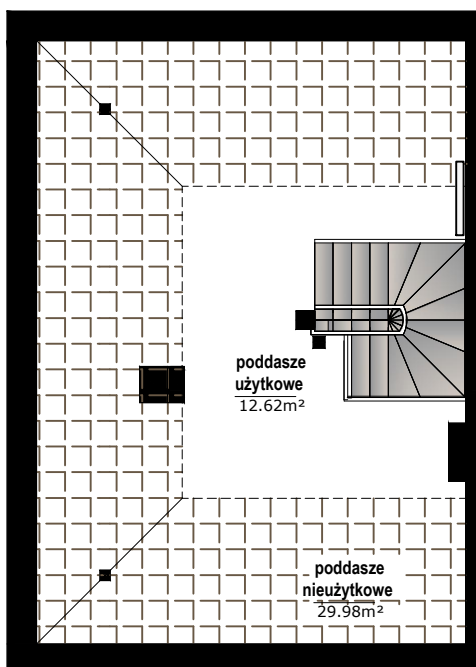
RZUTY BUDYNKU

G16 • 95,08m²

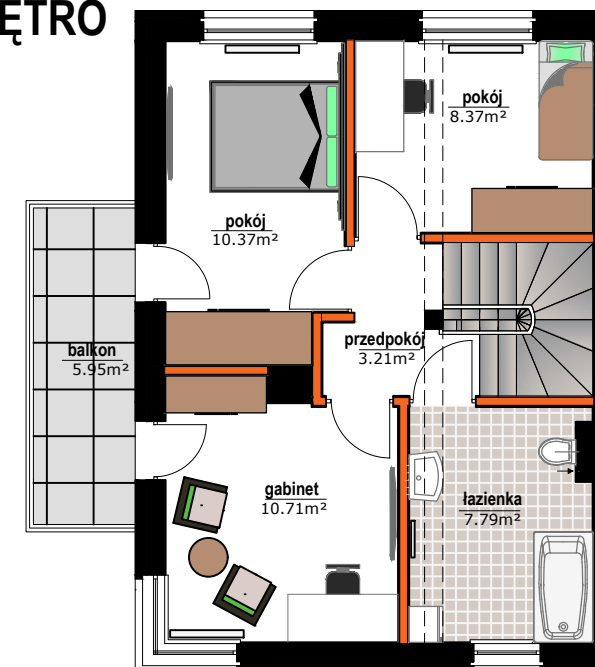
PARTER



PODDASZE UŻYTKOWE



PIĘTRO



salon z jadalnią	23.91m ²
kuchnia	7.66m ²
przedpokój	5.34m ²
pom. gospodarcze	2.55m ²
łazienka	2.55m ²
przedpokój	3.21m ²
pokój	8.37m ²
pokój	10.37m ²
gabinet	10.71m ²
łazienka	7.79m ²
poddasze użytkowe	12.62m ²
Powierzchnia budynku	95.08m²
balkon	5.95m ²
poddasze nieużytkowe	29.98m ²



Legenda

- ścianki działowe nadające się do demontażu
- ściany i obudowy pionów
- belka konstrukcyjna- obniżenie stropu o ok. 13cm


DOM100.EU
NAJLEPSZE NOWE DOMY

Uwaga: Powierzchnię pomieszczeń podano z uwzględnieniem tynków - zgodnie z normą PN:ISO9836:1997. Powierzchnia użytkowa poddasza podana dla wysokości powyżej 1,90m. Rzeczywista powierzchnia pomieszczeń zostanie określona w dokumentacji powykonawczej na podstawie pomiarów geodezyjnych dokonanych zgodnie z obowiązującymi przepisami. Deweloper na etapie projektu wykonawczego i podczas realizacji inwestycji zastrzega możliwość wprowadzania niewielkich zmian. Drzwi wewnętrzne, urządzenia sanitarne oraz meble przedstawiono wyłącznie w celach prezentacji, nie stanowią wyposażenia nabywanego lokalu. Rozmieszczenie elementów infrastruktury i stałego wyposażenia budynku zamieszczone w karcie może ulec zmianie w szczególnych przypadkach wynikających z przepisów architektoniczno-budowlanych lub zaleceń nadzoru inwestycji.